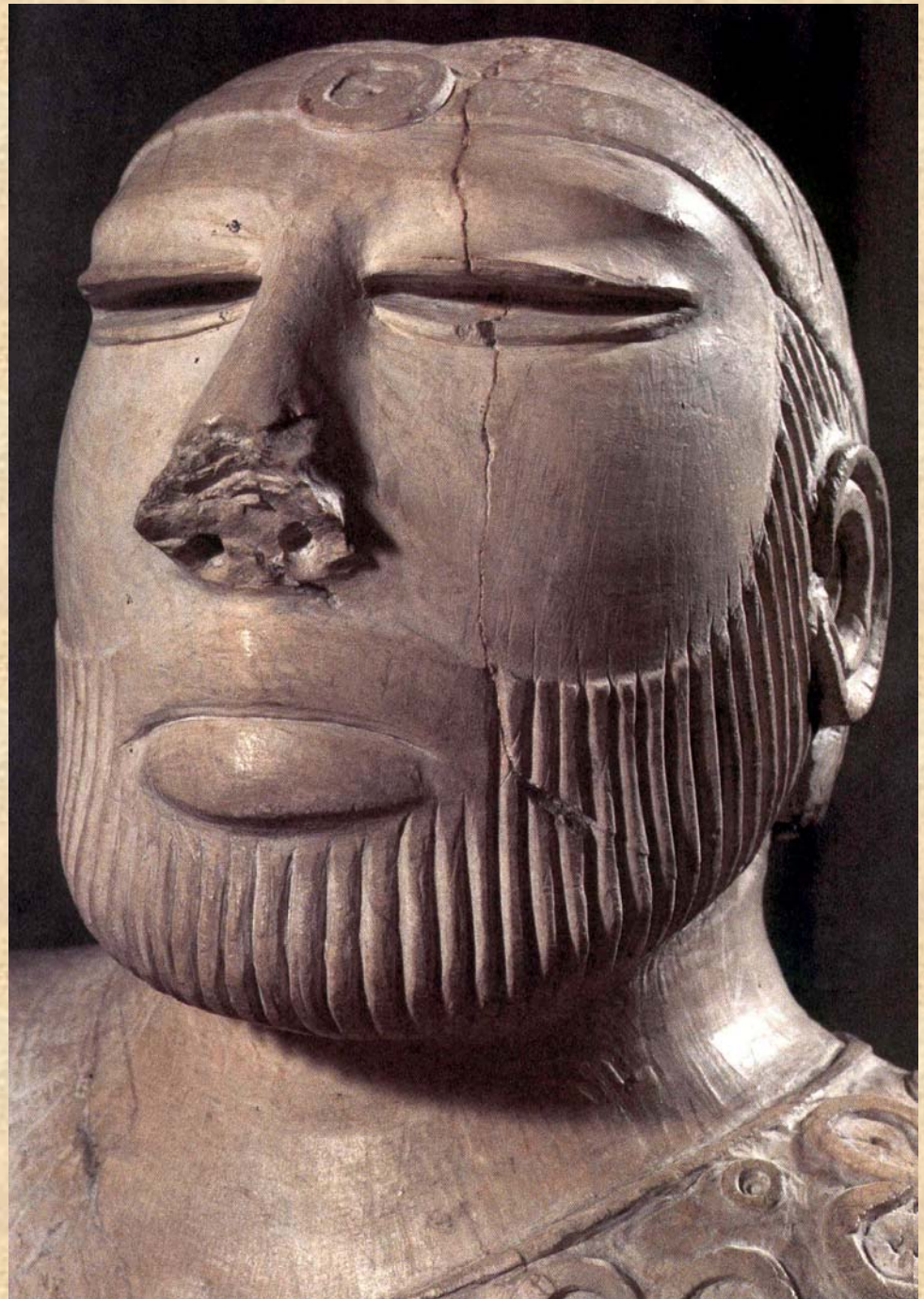


Cette semaine :

Les
HARAPPÉENS



PLAN DU COURS

1. Une civilisation urbaine

2. Harappa: le contexte écologique de l'Indus

3. Cadre chronologique et culturel

4. Caractéristiques de Harappa

- Base économique**
- Écriture / Sceaux**
- Culture matérielle et technologie**
- Organisation socio-politique – les principaux sites**
- Idéologie / Sceaux**

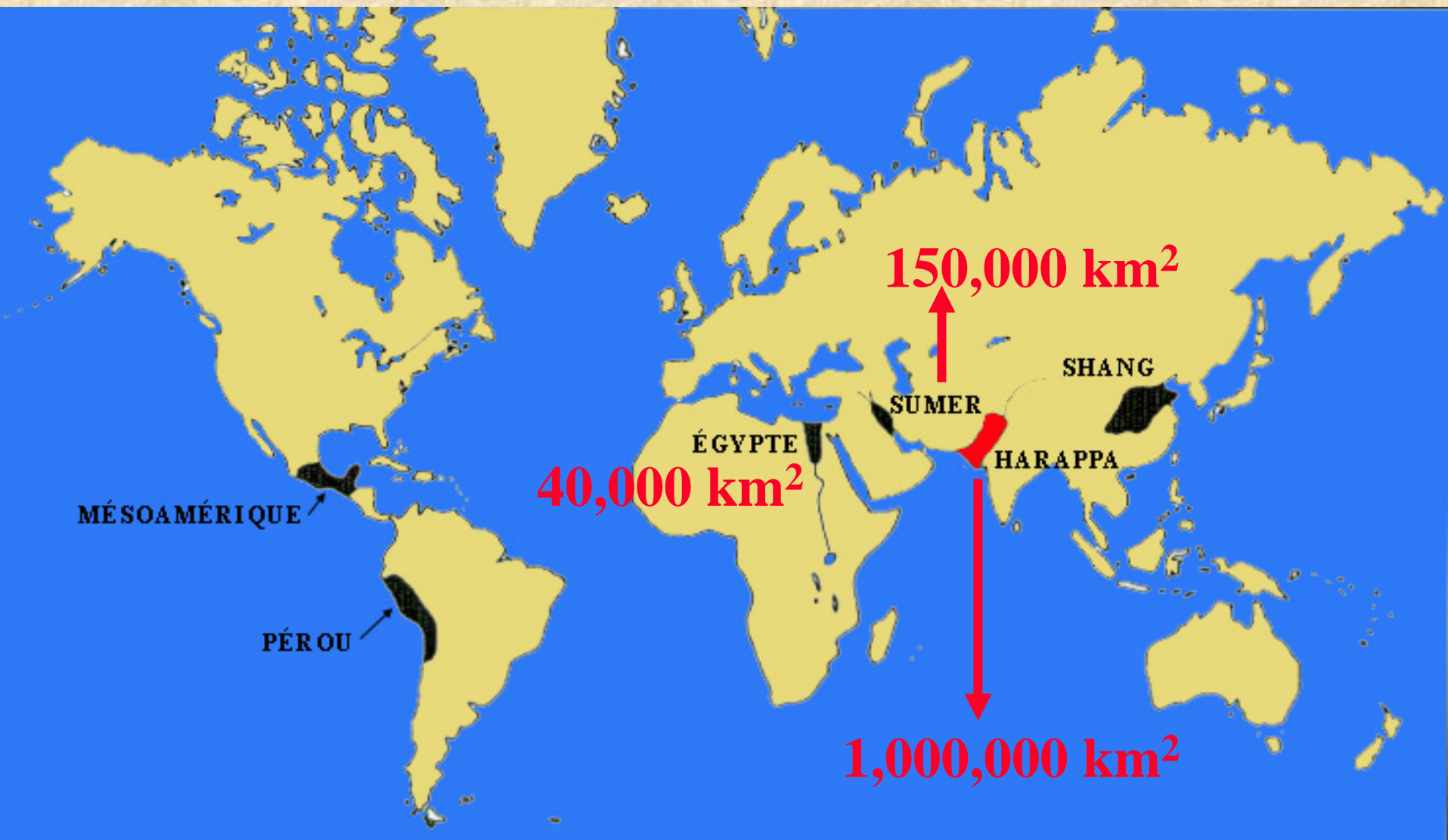
5. Origines et développement

6. Le déclin



Une civilisation urbaine

Harappa, première civilisation de l'Indus



PLAN DU COURS

1. Une civilisation urbaine

2. Harappa: le contexte écologique de l'Indus

col de Khyber →

→ col de Bolan



Rachman Dheri

Thar
Ganweriwala

I N D I A

Indian Ocean

Aligrama
Katelai
Loebanr

Timagarha

Purusapura

Sarai Khan Taraki

Taxila

Manda

Gumla

Rana Ghundai

Jalipur

Harappa

Rupar

Kili Gul Mohammed

Banawali

Sarasvati (Ghaggar) River

Mehrgarh

Pirak

Rakhigarhi

Kalibangan

DELHI

Alamgirpur

Manpur

Anjira

Indus River

Thar

Mohenjodaro

Kot Diji

Ganweriwala

I N D I A

Sarnath

Rajgir

Sutkagen Dor

Sotka-Koh

Amri

Chanhudaro

Allahdino

Dholavira

Desalpur

Surkotada

Gulf of Kutch

Rangpur

Rojdi

Sanchi

Narmada River

Broach (Barygaza)

Gulf of Khambhat

Sopara

BOMBAY

PUNE

Kolhapur



Hindou Kouch



L'Indus, un fleuve puissant aux crues irrégulières

Le milieu physique comprend :

Topographie – Vaste plaine marécageuse
circonscrite →

Hydrologie – crues, peu d'alluvions

Climat – très chaud, faible précipitations
la MOUSSON

Flore – variété de plantes

INDUS → ZONE OPTIMALE ?

PLAN DU COURS

- 1. Une civilisation urbaine**
- 2. Harappa: le contexte écologique de l'Indus**
- 3. Cadre chronologique et culturel**

DATES	Périodes	Événements culturels
1600 av. J.-C.	POST - HARAPPA	Nouveaux immigrants
1700		Abandon des villes
1800		Déclin
1900	H	TECHNOLOGIE : sceaux, écriture, briques standardisées, figurines féminines, industrie de perles, les outils de cuivre, poterie noire et rouge URBANISME : plan en damier canalisation, rues, maisons de briques cuites, fortifications, greniers, citadelles, quartiers spécialisés
2000 av. J.-C.	A	
2100	R	
2200	A	
2300	P	
2400	P	
2500 av. J.-C.	A	
2600	PRÉ - HARAPPA	villes
2700		poterie noire et rouge
2800		métallurgie
2900		figurines
3000 av. J.-C.		perles en stéatite
3100		Néolithique
3200	poterie décorée	
3300	agriculture avec irrigation	
3400	Premiers villages dans la vallée de l'INDUS	
3500 av. J.-C.	vers 4000 av. J.-C.	



DATES	Périodes	Événements culturels	
1600 av. J.-C.	POST - HARAPPA	Nouveaux immigrants	
1700		Abandon des villes	
1800		Déclin	
1900	H	TECHNOLOGIE : sceaux, écriture, briques standardisées, figurines féminines, industrie de perles, les outils de cuivre, poterie noire et rouge URBANISME : plan en damier canalisation, rues, maisons de briques cuites, fortifications, greniers, citadelles, quartiers spécialisés	
2000 av. J.-C.	A		
2100	R		
2200	A		
2300	P		
2400	P		
2500 av. J.-C.	A		
2600	PRÉ - HARAPPA		villes
2700			poterie noire et rouge
2800			métallurgie
2900		figurines	
3000 av. J.-C.		perles en stéatite	
3100		Néolithique	RACHMAN DHERI : une ville
3200	poterie décorée		
3300	agriculture avec irrigation		
3400	Premiers villages dans la vallée de l'INDUS vers 4000 av. J.-C.		
3500 av. J.-C.			

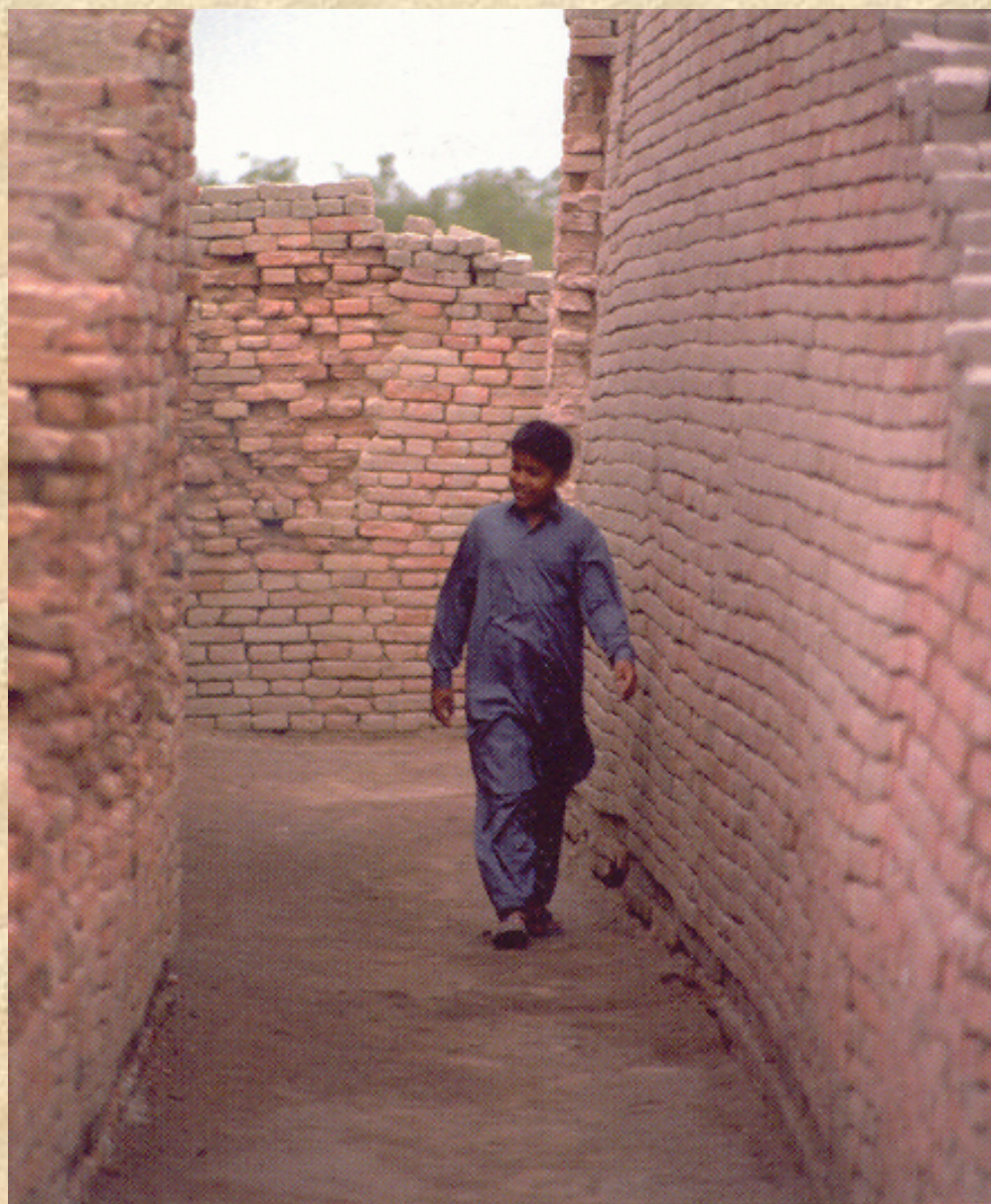


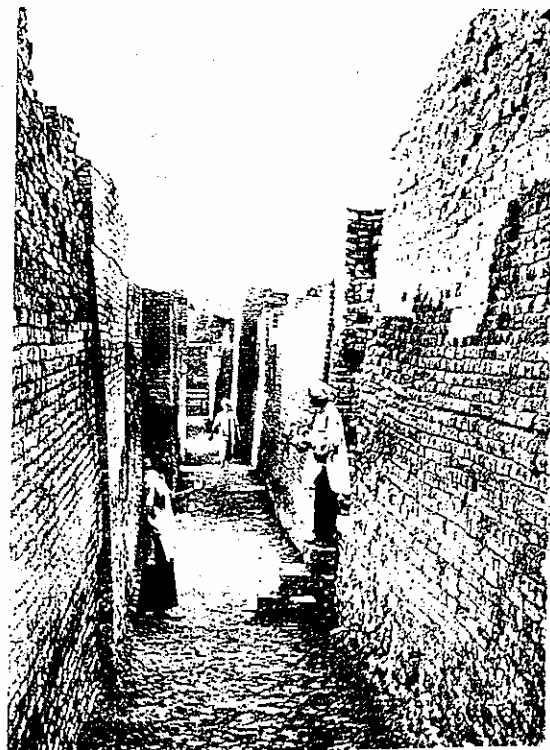
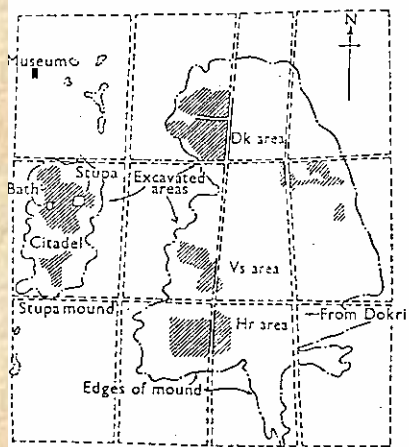
Fragment de vase peint

Figurines en terre cuite

DATES	Périodes	Événements culturels
1600 av. J.-C.	POST - HARAPPA	Nouveaux immigrants
1700		Abandon des villes
1800		Déclin
1900		H
2000 av. J.-C.	A	
2100	R	
2200	A	
2300	P	
2400	P	
2500 av. J.-C.	A	
2600	PRÉ - HARAPPA	villes
2700		poterie noire et rouge
2800		métallurgie
2900		figurines
3000 av. J.-C.		perles en stéatite
3100		Néolithique
3200	poterie décorée	
3300	agriculture avec irrigation	
3400	Premiers villages dans la vallée de l'INDUS vers 4000 av. J.-C.	
3500 av. J.-C.		









PLAN DU COURS

1. Une civilisation urbaine

2. Harappa: le contexte écologique de l'Indus

3. Cadre chronologique et culturel

4. Caractéristiques de Harappa

- **Base économique → →**
- **Écriture / Sceaux**
- **Culture matérielle et technologie**
- **Organisation socio-politique – les principaux sites**
- **Idéologie / Sceaux**



Base économique

Agriculture hivernale :

Blé - Orge

Aucun indice pour le RIZ

Élevage :

Vache, muffle, mouton, chèvre, volaille

Techniques : charrue – animaux de trait –irrigation

Échanges : commerce intérieur et extérieur

Avec : Continent indien, Plateau iranien

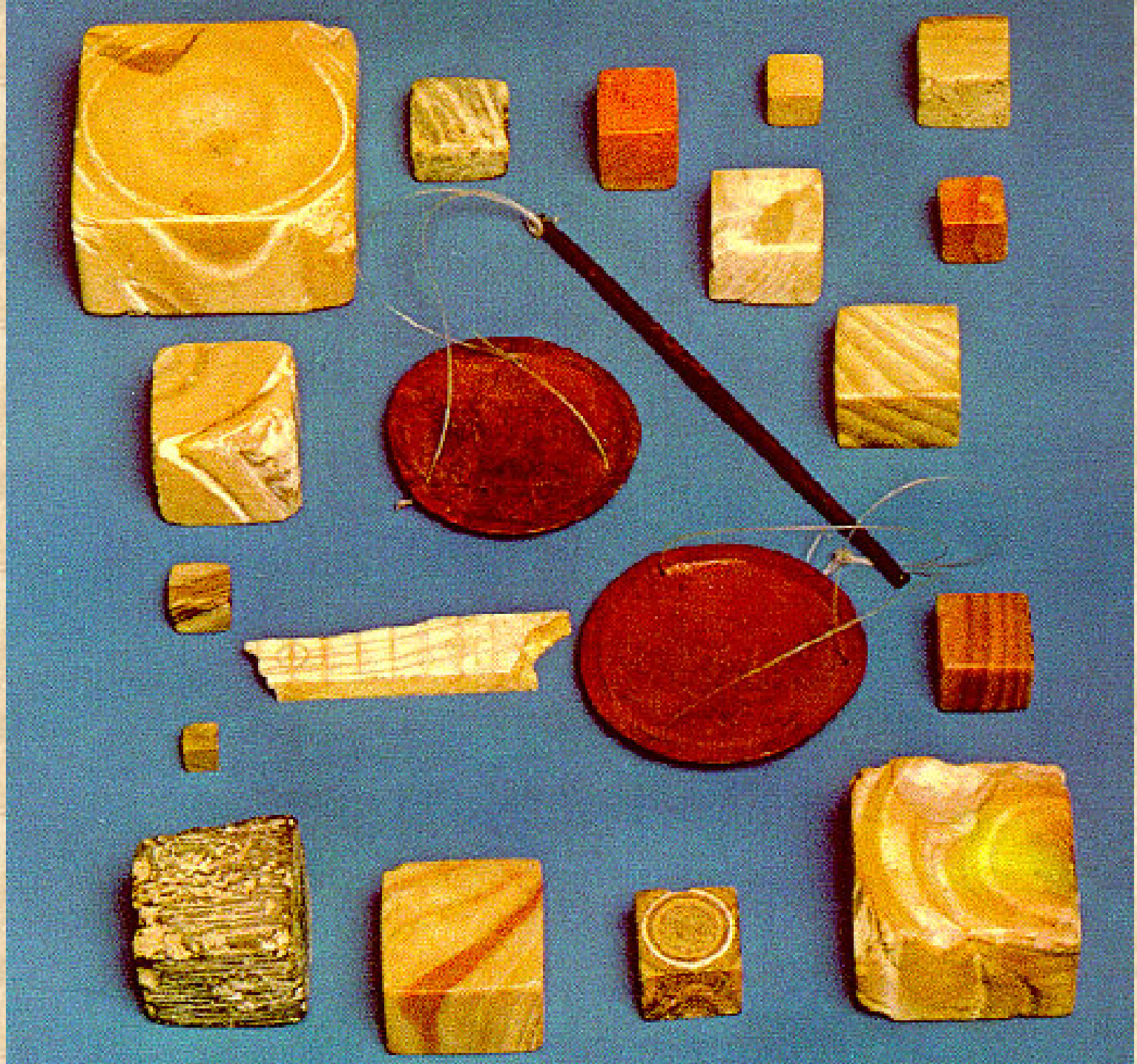
**Pour : bitume, pierres précieuses, or,
argent, cuivre, étain**

Systeme de mesures :

Pied = 33,5 cm

Poids : 1, 2, 4, 8, 16, 32, 64

Proportion traditionnelle indienne 1 : 16



PLAN DU COURS

1. Une civilisation urbaine

2. Harappa: le contexte écologique de l'Indus

3. Cadre chronologique et culturel

4. Caractéristiques de Harappa

- Base économique
- Écriture / Sceaux →
- Culture matérielle et technologie
- Organisation socio-politique – les principaux sites
- Idéologie / Sceaux

Écriture

- **Système logo-syllabique boustrophédon**
- **pierre de _____, la clé**
- **Un nom : Asko Parpola**

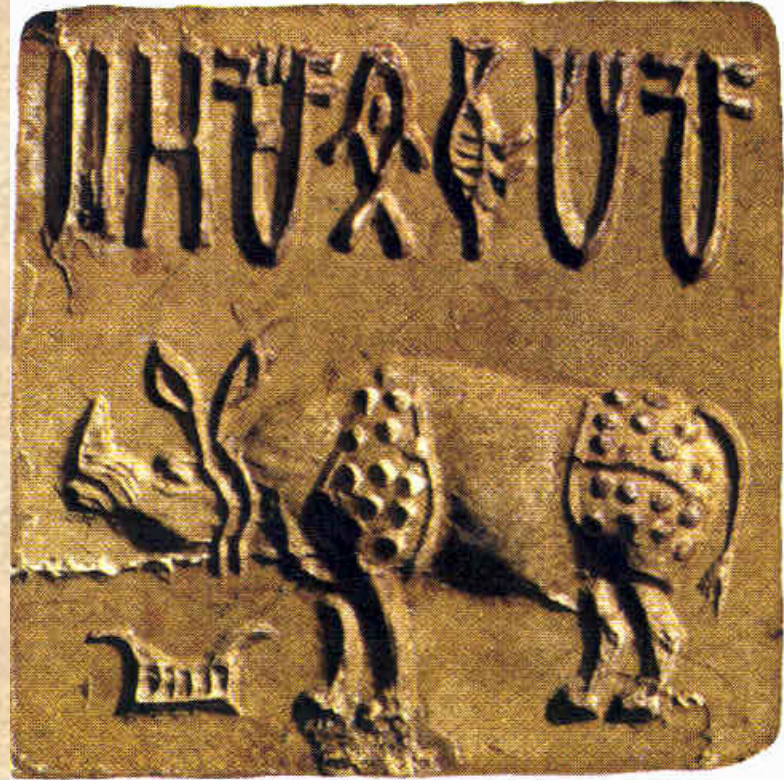
Cette écriture indéchiffrée :

- **4,000 inscriptions**
- **la plus longue comporte 21 symboles**
- **419 différents symboles (trop pour alphabet)**
- **sceaux avec un symbole, moyenne de 5 symboles**

Quelle est son origine?

Indo-européenne et Culture Kurgan? Dravidienne?

Argument du cheval ...



Les fonctions possibles de cette écriture indéchiffrée :

1- identification du propriétaire

2- identifier des transactions

3- comptabilité

4- mythes / rites

5- intégration



PLAN DU COURS

1. Une civilisation urbaine

2. Harappa: le contexte écologique de l'Indus

3. Cadre chronologique et culturel

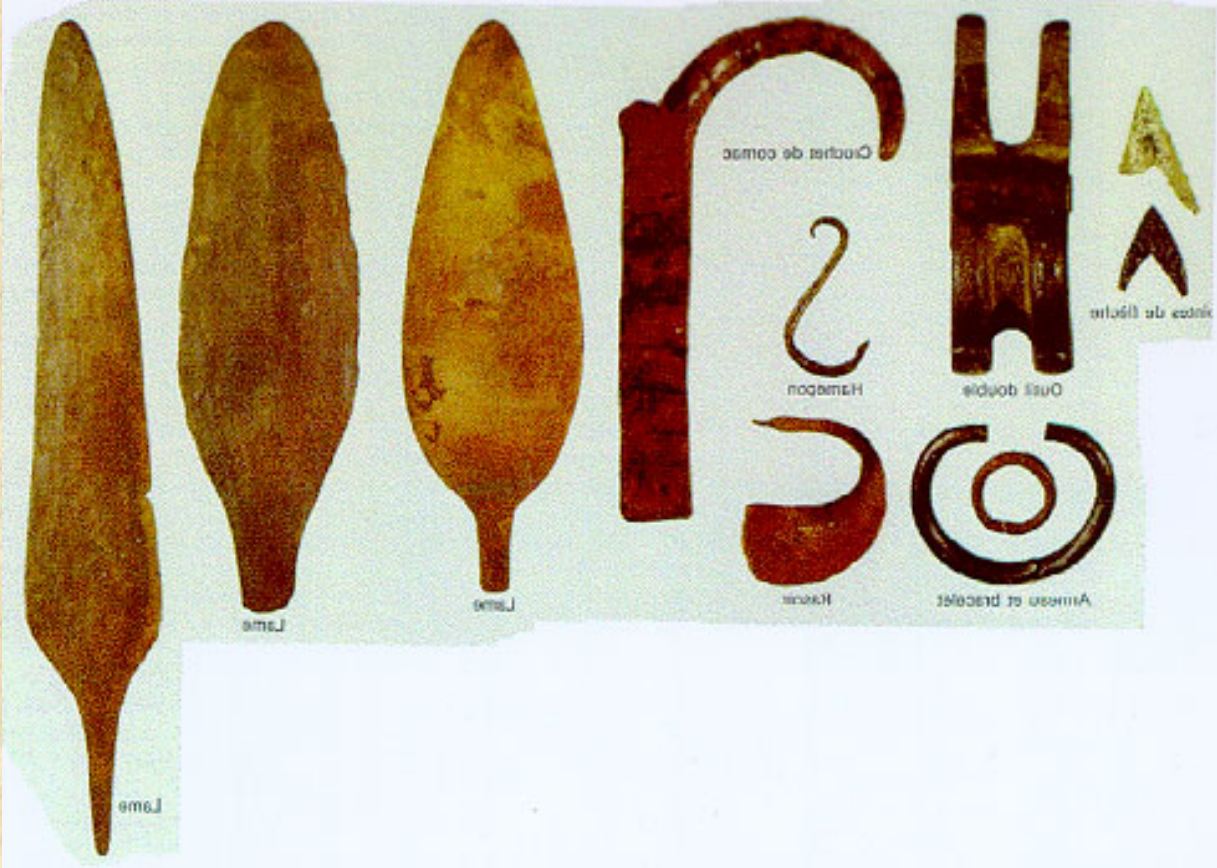
4. Caractéristiques de Harappa

- Base économique
- Écriture / Sceaux
- Culture matérielle et technologie →
- Organisation socio-politique – les principaux sites
- Idéologie / Sceaux

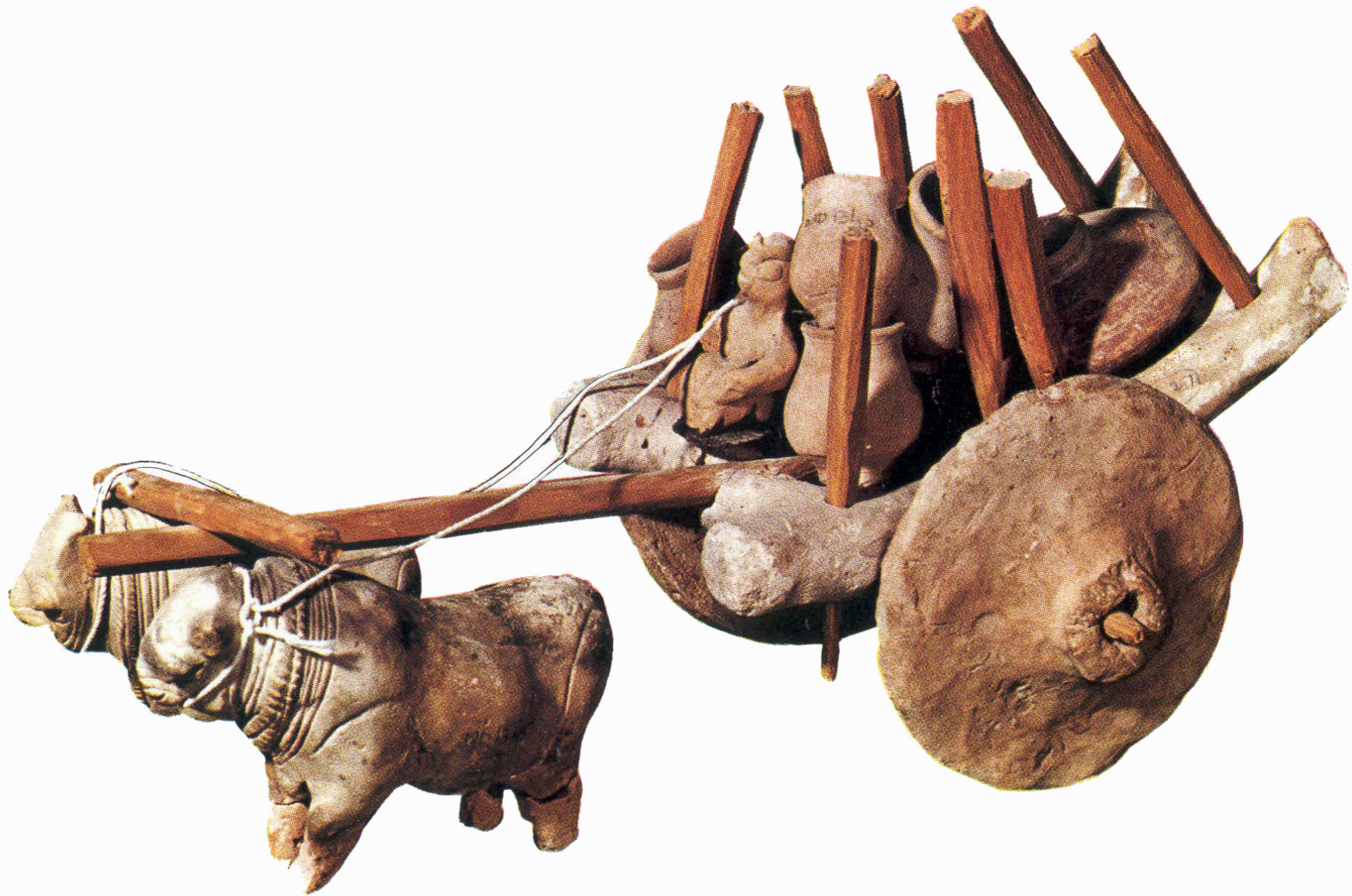












PLAN DU COURS

1. Une civilisation urbaine

2. Harappa: le contexte écologique de l'Indus

3. Cadre chronologique et culturel

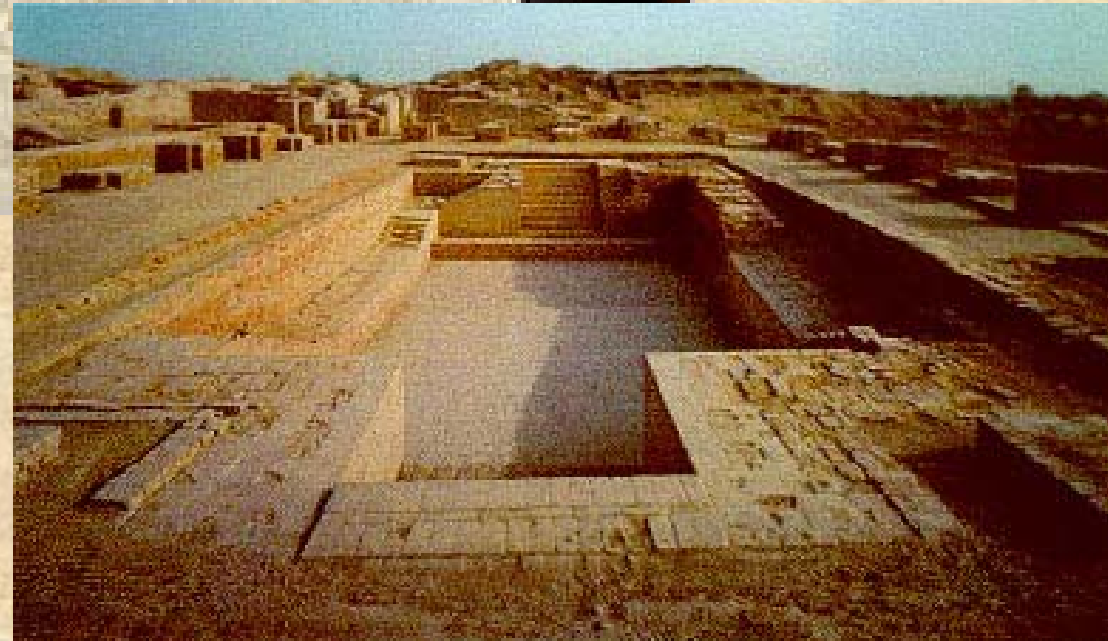
4. Caractéristiques de Harappa

- Base économique
- Écriture / Sceaux
- Culture matérielle et technologie
- Organisation socio-politique, principaux sites →
- Idéologie / Sceaux









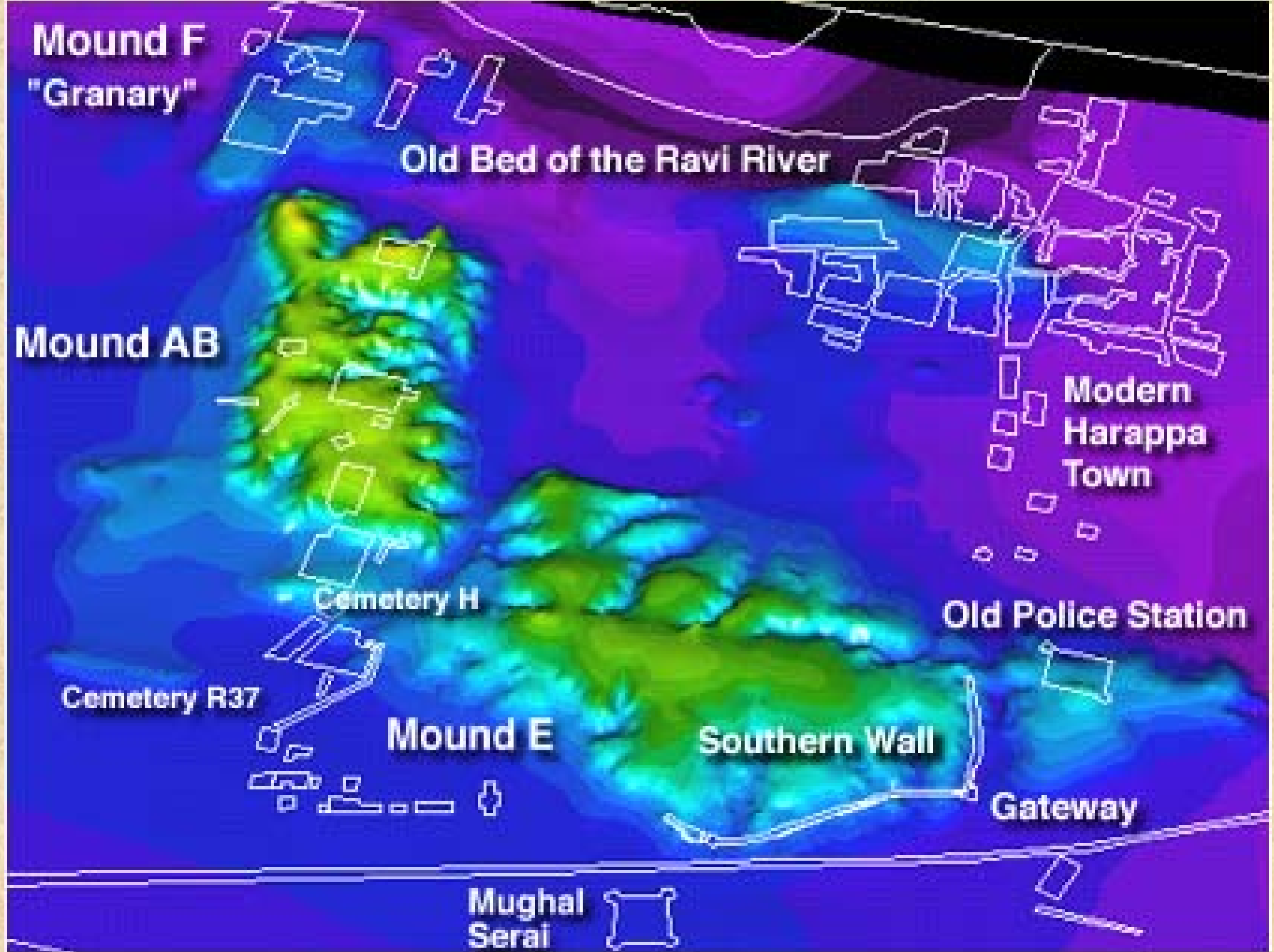
Le bain de Mohenjo-Daro



Les greniers de Mohenjo-Daro







Plan de HARAPPA

Lothal et son bassin d'eau de 214 x 36 m





Organisation socio-politique

A – Chefferies

B – Cités-États

C – État territorial



Rachman Dheri

Thar
Ganweriwala

Mohenjodaro

Dholavira

Harappa

Rakhigarh

Rupar



État territorial

Indian Ocean

Des questions :

Les classes sociales?

Les temples?

Les palais?

Les tombes royales?

Élite sans visage?

Les
éléments
centralisateurs ...



PLAN DU COURS

1. Une civilisation urbaine

2. Harappa: le contexte écologique de l'Indus

3. Cadre chronologique et culturel

4. Caractéristiques de Harappa

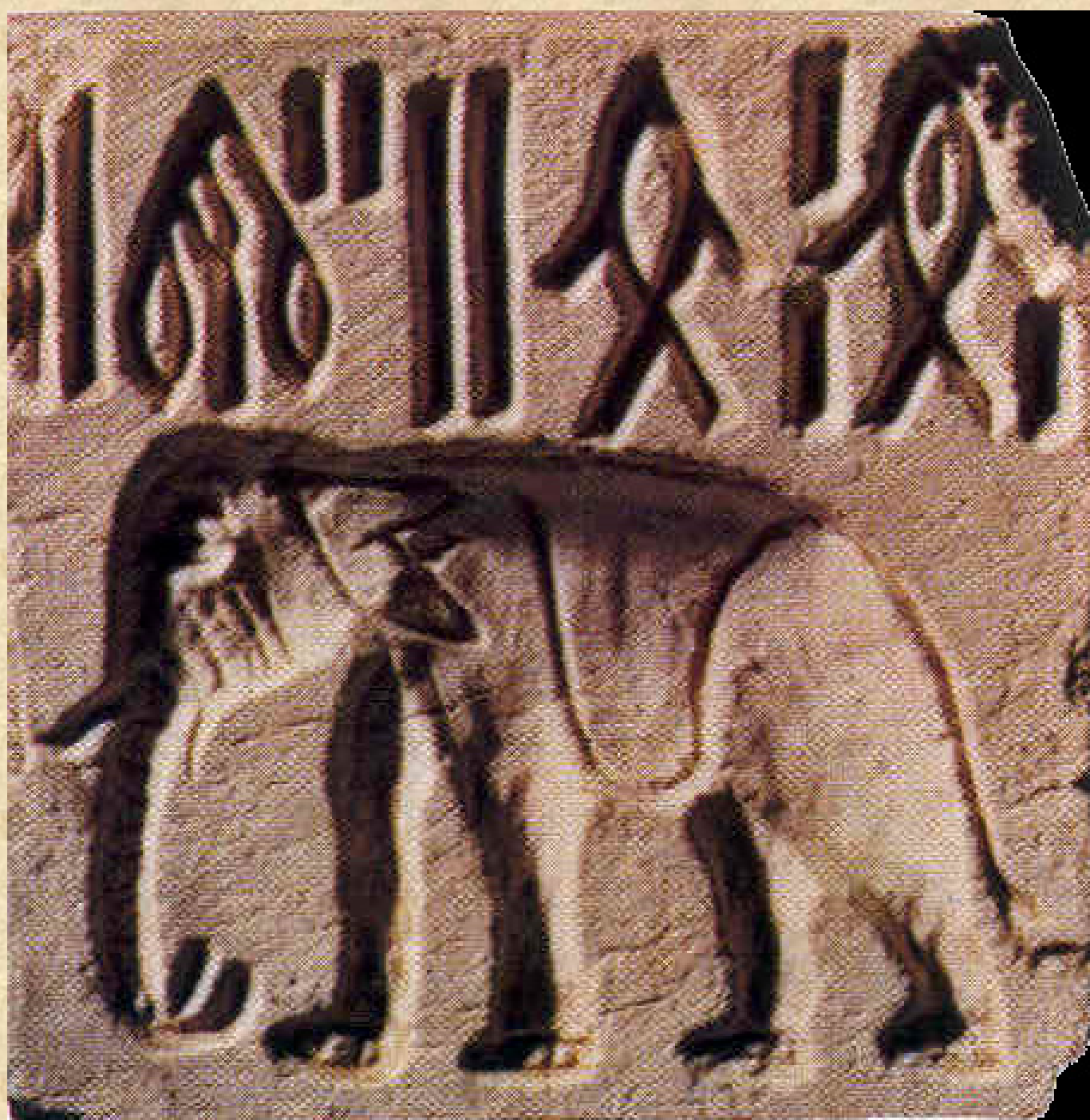
- Base économique
- Écriture / Sceaux
- Culture matérielle et technologie
- Organisation socio-politique – les principaux sites
- Idéologie / Sceaux →











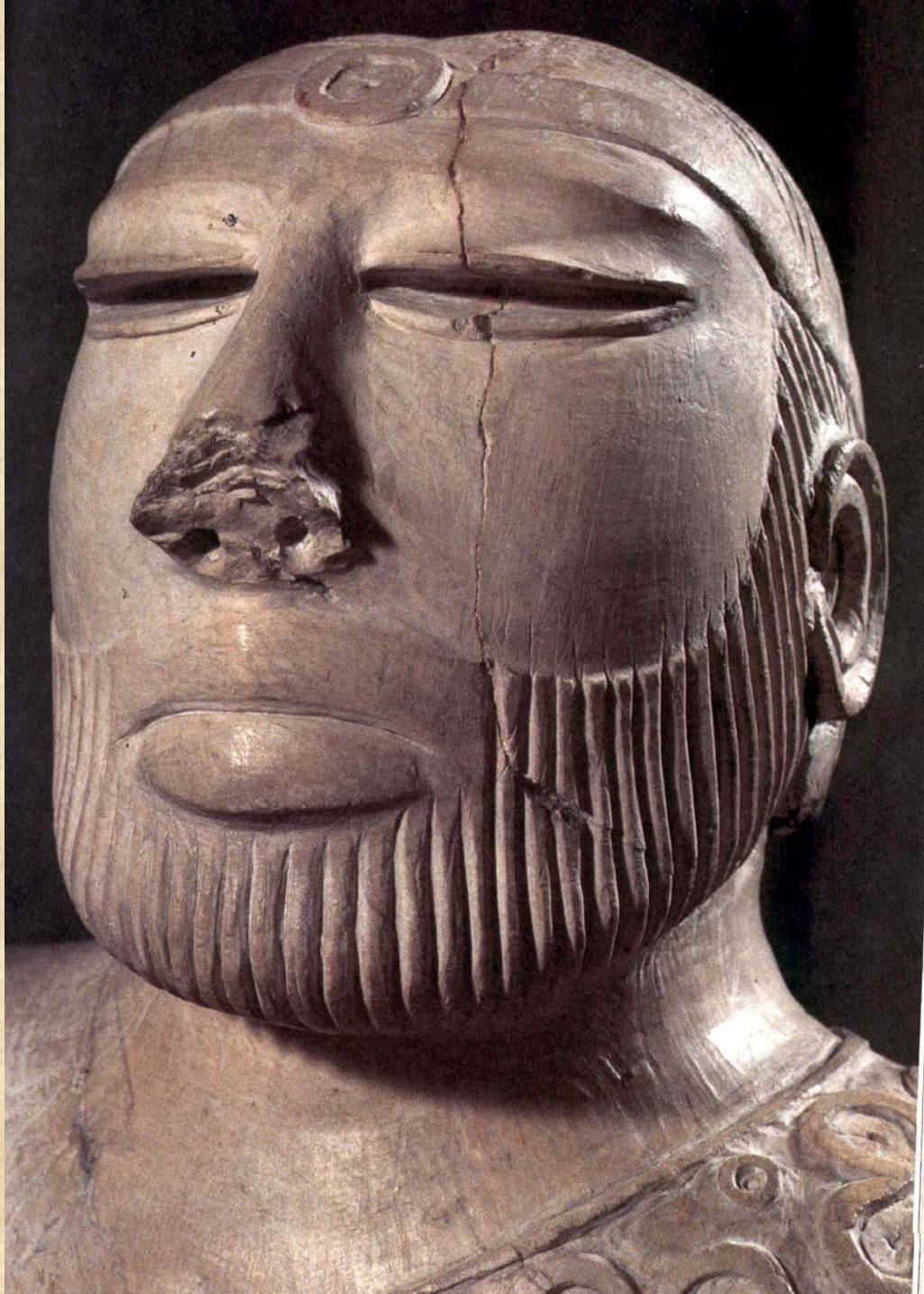


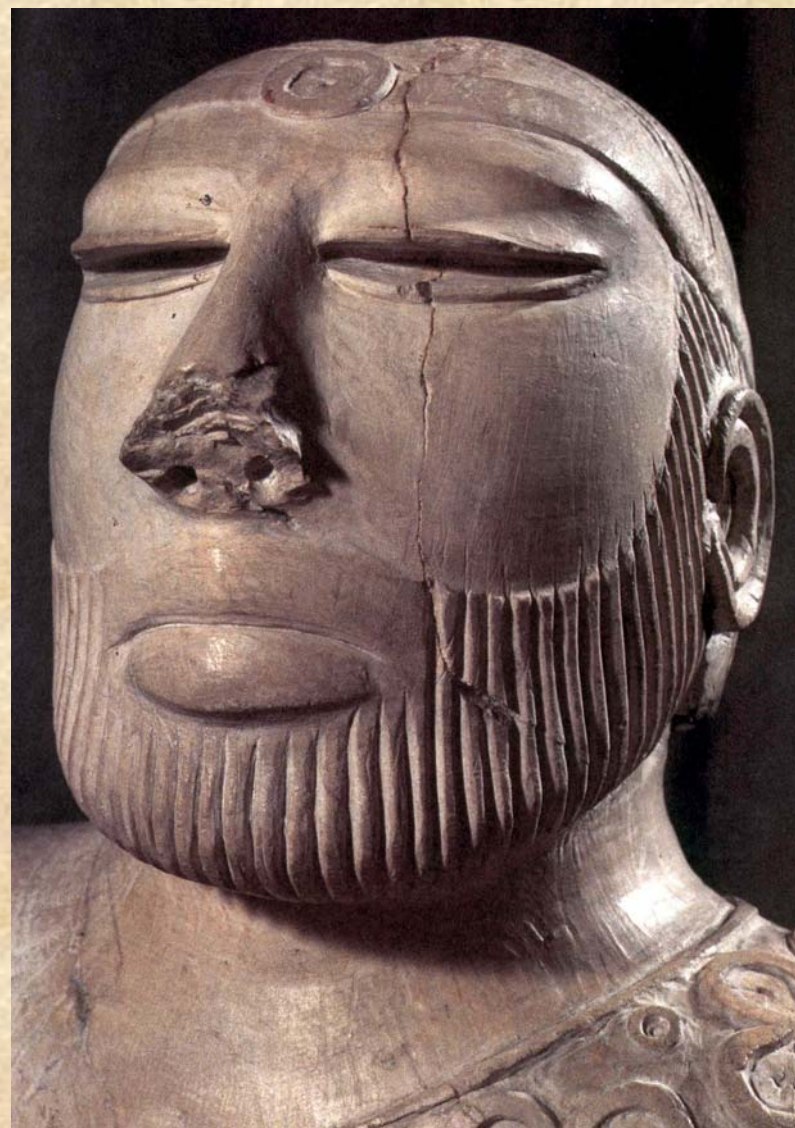
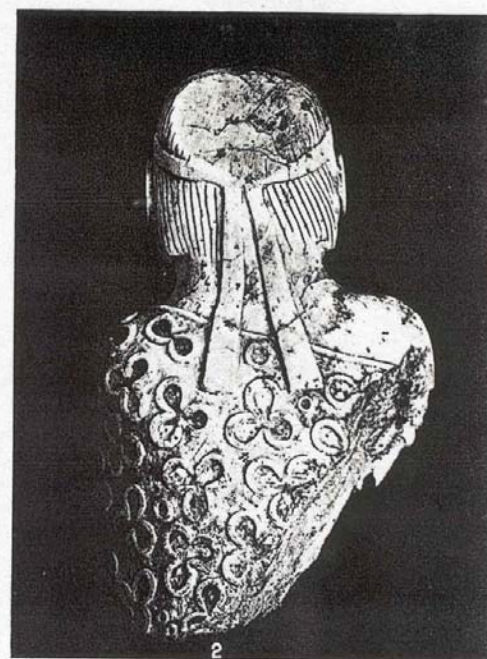












Hauteur : 19 cm

Fig. 12.1. The 'priest-king' statue from Mohenjo-daro (DK 1909), viewed from different sides. White steatite, with remnants of red paste inside the trefoils of the robe. Height (after repair) 17 cm. National Museum of Pakistan, Karachi. After Marshall 1931a: pl. 98.



**Déesse ou élite?
Culte de la fertilité**



PLAN DU COURS

1. Une civilisation urbaine

2. Harappa: le contexte écologique de l'Indus

3. Cadre chronologique et culturel

4. Caractéristiques de Harappa

- Base économique
- Écriture / Sceaux
- Culture matérielle et technologie
- Organisation socio-politique – les principaux sites
- Idéologie / Sceaux

5. Origines et développement



Développement autonome et distinct de HARAPPA

- une écriture distincte, indéchiffrée
- un style différent
- une planification urbaine distincte
- l'absence de traits culturels propres à la Mésopotamie
- le complexe architectural dualiste temple - palais n'existe pas le long de l'Indus

PLAN DU COURS

1. Une civilisation urbaine

2. Harappa: le contexte écologique de l'Indus

3. Cadre chronologique et culturel

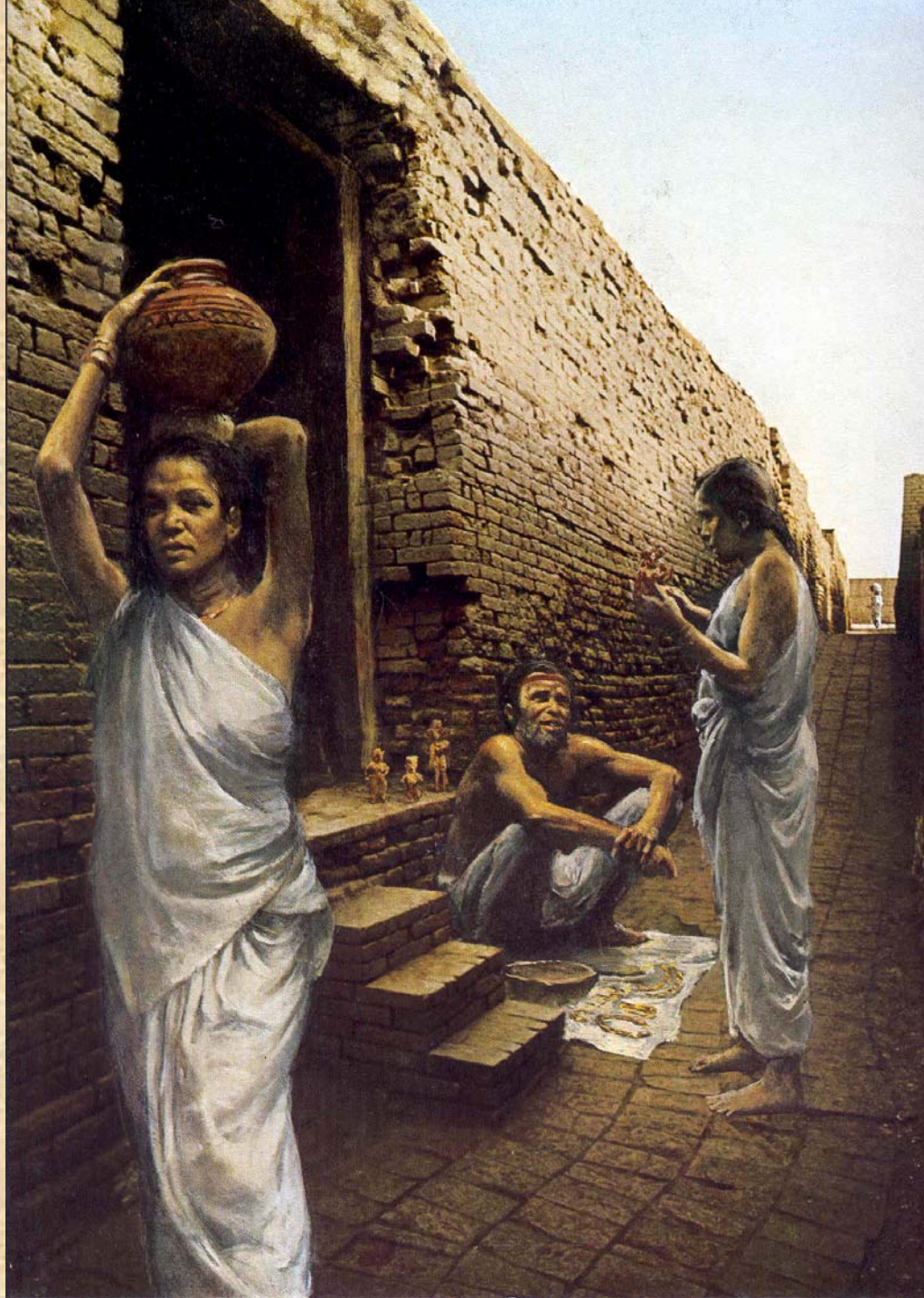
4. Caractéristiques de Harappa

- Base économique
- Écriture / Sceaux
- Culture matérielle et technologie
- Organisation socio-politique – les principaux sites
- Idéologie / Sceaux

5. Origines et développement

6. Le déclin : lent/rapide? Rupture du réseau

DATES	Périodes	Événements culturels
1600 av. J.-C.	POST - HARAPPA	Nouveaux immigrants
1700		Abandon des villes
1800		Déclin
1900	H	TECHNOLOGIE : sceaux, écriture, briques standardisées, figurines féminines, industrie de perles, les outils de cuivre, poterie noire et rouge URBANISME : plan en damier canalisation, rues, maisons de briques cuites, fortifications, greniers, citadelles, quartiers spécialisés
2000 av. J.-C.	A	
2100	R	
2200	A	
2300	P	
2400	P	
2500 av. J.-C.	A	
2600	PRÉ - HARAPPA	
2700		poterie noire et rouge
2800		métallurgie
2900		figurines
3000 av. J.-C.		perles en stéatite
3100	Néolithique	RACHMAN DHERI : une ville
3200		poterie décorée
3300		agriculture avec irrigation
3400		Premiers villages dans la vallée de l'INDUS
3500 av. J.-C.		vers 4000 av. J.-C.



La semaine prochaine : EXAMEN INTRA

MATIÈRE :

les sept premiers cours incluant HARAPPA

+

les clés de lecture des textes obligatoires

Nouveau local :

Heures : 13:00 à 16:00

**AUCUNE DOCUMENTATION PERMISE
RÉPONDRE SUR LE QUESTIONNAIRE**

BARÈME : 50 %