

Clés de lecture pour examen final, ANT 1213 Hiver 2005

Texte de Anthony Andrews

Définir la culture LONGSHAN (Lung-Shan) sur les plans économique et politique?

Définir la dynastie XIA ?

Quelles sont les principales caractéristiques de l'État SHANG?

Texte de Gordon Willey

Sur quels types de supports matériels s'exprime l'écriture Maya?

Quelles sont les hypothèses présentées par Willey pour expliquer le développement de la civilisation Maya de la période classique et en préfère-t-il une en particulier ?

Comment Willey explique-t-il le déclin et l'abandon des principales cités mayas des basses terres de la période classique?

Texte de Danièle Lavallée

L'idéologie militaire s'exprime comment à Cerro Sechin?

La culture Chavin est-elle toujours le berceau de la civilisation andine? Et quelle est son importance durant le premier millénaire avant notre ère?

Texte de Danièle Lavallée (suite)

Quels sont les indices archéologiques favorisant le développement initial de la civilisation andine sur la côte nord du Pérou?

Quels sont les arguments qui appuient l'idée de l'Amazonie comme le berceau des processus civilisateurs de la civilisation andine?

Texte de David Wilson

Quelles étaient les fonctions des deux structures monumentales du site Cerro Blanco, *Huaca del Sol* et *Huaca de la Luna*?

La conquête territoriale par les Moche pour former le premier État expansionniste multi-vallées s'est effectuée comment? Et quels sont les indices matériels?

Nommez un site où ont été découvertes des preuves archéologiques de l'existence des rites de sacrifice humain illustrés dans l'iconographie?

Quelle est l'importance des tombes royales de Sipan pour comprendre l'idéologie de l'État Moche ?

Texte de Jared Diamond

En insistant sur le rythme du déclin et les divers types de facteurs, comment la civilisation de l'Île de Pâques a-t-elle disparue ?

**La
Chine
des
SHANG**





MÉSOTAMIE

PÉROU

ÉGYPTÉ

SUMER

HARAPPA

SHANG

MÉSOTAMIE

PLAN DU COURS

1. Une civilisation millénaire →
2. Shang: le contexte écologique du fleuve JAUNE
3. Cadre chronologique et culturel
4. Caractéristiques de Shang
 - Base économique / Urbanisme particulier
 - Culture matérielle et technologie
 - Organisation socio-politique
 - Écriture / Scapulomancie
 - Idéologie / Culte des Ancêtres
5. Origines et développement
6. Le déclin







*Bronze
elephant vessel,
Shang, 9 in*

PLAN DU COURS

1. Une civilisation millénaire
2. Shang: le contexte écologique du fleuve JAUNE →
3. Cadre chronologique et culturel
4. Caractéristiques de Shang
 - Base économique / Urbanisme particulier
 - Culture matérielle et technologie
 - Organisation socio-politique
 - Écriture / Scapulomancie
 - Idéologie / Culte des Ancêtres
5. Origines et développement
6. Le déclin



C H I N A

MONGOLIA

MANCHURIA

Sea of Japan

Dunhuang

Great Wall of China

Yellow River

Bohai Bay

YELLOW RIVER BASIN

Yellow Sea

M U - Y E H

Anyang

Jing River

Zhong Zhou

Cheng Zhou

Loyang

Xienyang

Wei River

Chang-an

Han River

YANGTZE VALLEY

Yangtze River

East China Sea

Changsha

Mawangdui

TAIWAN

South China Sea

- Shang 1600 BC - 1100 BC
- Zhou 1100 BC - 220 BC
- Qin 221 BC - 206 BC
- Han 206 BC - AD 220





Le milieu physique comprend :

Topographie – Delta dynamique, mal drainé
Vaste plaine centrale peu circonscrite
Steppe au nord, pastoralisme

Pédologie – un sol particulier, le LOESS

Hydrologie – crues printannières, beaucoup d'alluvions

Climat – chaud, bonnes précipitations

Flore – variété de plantes, forêts aujourd'hui disparues

Fleuve Jaune → ZONE OPTIMALE ?

PLAN DU COURS

1. Une civilisation millénaire
2. Shang: le contexte écologique du fleuve JAUNE
3. Cadre chronologique et culturel →
4. Caractéristiques de Shang
 - Base économique / Urbanisme particulier
 - Culture matérielle et technologie
 - Organisation socio-politique
 - Écriture / Scapulomancie
 - Idéologie / Culte des Ancêtres
5. Origines et développement
6. Le déclin

Culture Longshan

- (accélération) -

DATES	Périodes	Événements culturels
221 av. J.-C.	EMPIRE de Q I N	Consolidation de la CHINE Grande muraille
700	ZHOU de l'EST	FER – CONFUCIUS
800	771 av. J.-C. ZHOU de l'OUEST	Système féodal Affaiblissement du pouvoir central
900		
1000 av. J.-C.		
1100		
1200	1100-1027 av. J.-C. SHANG phase YIN	Capitale Yin : ANYANG Objets en bronze Tombes royales
1300		
1400		
1500 av. J.-C.		
1600	SHANG phase ERLIGANG	Système étatique urbanisme : Ao
1700		
1800	SHANG phase ERLITU	Écriture Métallurgie Chariot
1900		
2000 av. J.-C.	XIA ?	1ere dynastie mythique ?
2100	Longshan (2500-1850 av. J.-C.) Néolithique 6000 av. J.-C. ?	villages permanents agriculture avec irrigation domestication poterie au tour différenciation sociale divination sur os début de la métallurgie
2200		
2300		
2400		
2500 av. J.-C.		





Un historien chinois :

Sima Qian
(1er siècle av. J.-C.)

Livre : SHIH CHI

**Dynastie mythique
inventée par les
Historiens?**

DATES	Périodes	Événements culturels
221 av. J.-C.	EMPIRE de Q I N	Consolidation de la CHINE Grande muraille
700	ZHOU de l'EST	FER – CONFUCIUS
800	771 av. J.-C. ZHOU de l'OUEST	Système féodal Affaiblissement du pouvoir central
900		
1000 av. J.-C.		
1100	1100-1027 av. J.-C. SHANG phase YIN	Capitale Yin : ANYANG Objets en bronze Tombes royales
1200		
1300		
1400		
1500 av. J.-C.	SHANG phase ERLIGANG	Système étatique urbanisme : Ao
1600		
1700	SHANG phase ERLITU	Écriture Métallurgie Chariot
1800		
1900	XIA ? 1ere dynastie mythique ?	
2000 av. J.-C.	XIA ? 1ere dynastie mythique ?	
2100	Longshan (2500-1850 av. J.-C.) Néolithique 6000 av. J.-C. ?	villages permanents agriculture avec irrigation domestication poterie au tour différenciation sociale divination sur os début de la métallurgie
2200		
2300		
2400		
2500 av. J.-C.		

Développement de la Civilisation SHANG

DATES	Périodes	Événements culturels
221 av. J.-C.	EMPIRE de Q I N	Consolidation de la CHINE Grande muraille
700	ZHOU de l'EST	FER – CONFUCIUS
800	771 av. J.-C.	Système féodal Affaiblissement du pouvoir central
900	ZHOU de l'OUEST	
1000 av. J.-C.		
1100		
1200	1100-1027 av. J.-C.	Capitale Yin : ANYANG Objets en bronze Tombs royales
1300	SHANG phase YIN	
1400		
1500 av. J.-C.		
1600	SHANG phase ERLIGANG	Système étatique urbanisme : Ao
1700	SHANG phase ERLITU	Écriture Métallurgie Chariot
1800		
1900		
2000 av. J.-C.	XIA ?	1ere dynastie mythique ?
2100	Longshan (2500-1850 av. J.-C.) Néolithique 6000 av. J.-C. ?	villages permanents agriculture avec irrigation domestication poterie au tour différenciation sociale divination sur os début de la métallurgie
2200		
2300		
2400		
2500 av. J.-C.		

Apogée de l'État SHANG

DATES	Périodes	Événements culturels
221 av. J.-C.	EMPIRE de Q I N	Consolidation de la CHINE Grande muraille
700	ZHOU de l'EST	FER – CONFUCIUS
800	771 av. J.-C.	Système féodal Affaiblissement du pouvoir central
900	ZHOU de l'OUEST	
1000 av. J.-C.		
1100		
1200	1100-1027 av. J.-C.	Capitale Yin : ANYANG Objets en bronze Tombes royales
1300	SHANG phase YIN	
1400		
1500 av. J.-C.	SHANG phase ERLIGANG	Système étatique urbanisme : Ao
1600		
1700		
1800	SHANG phase ERLITU	Écriture Métallurgie Chariot
1900		
2000 av. J.-C.	XIA ?	1ere dynastie mythique ?
2100	Longshan (2500-1850 av. J.-C.) Néolithique 6000 av. J.-C. ?	villages permanents agriculture avec irrigation domestication poterie au tour différenciation sociale divination sur os début de la métallurgie
2200		
2300		
2400		
2500 av. J.-C.		

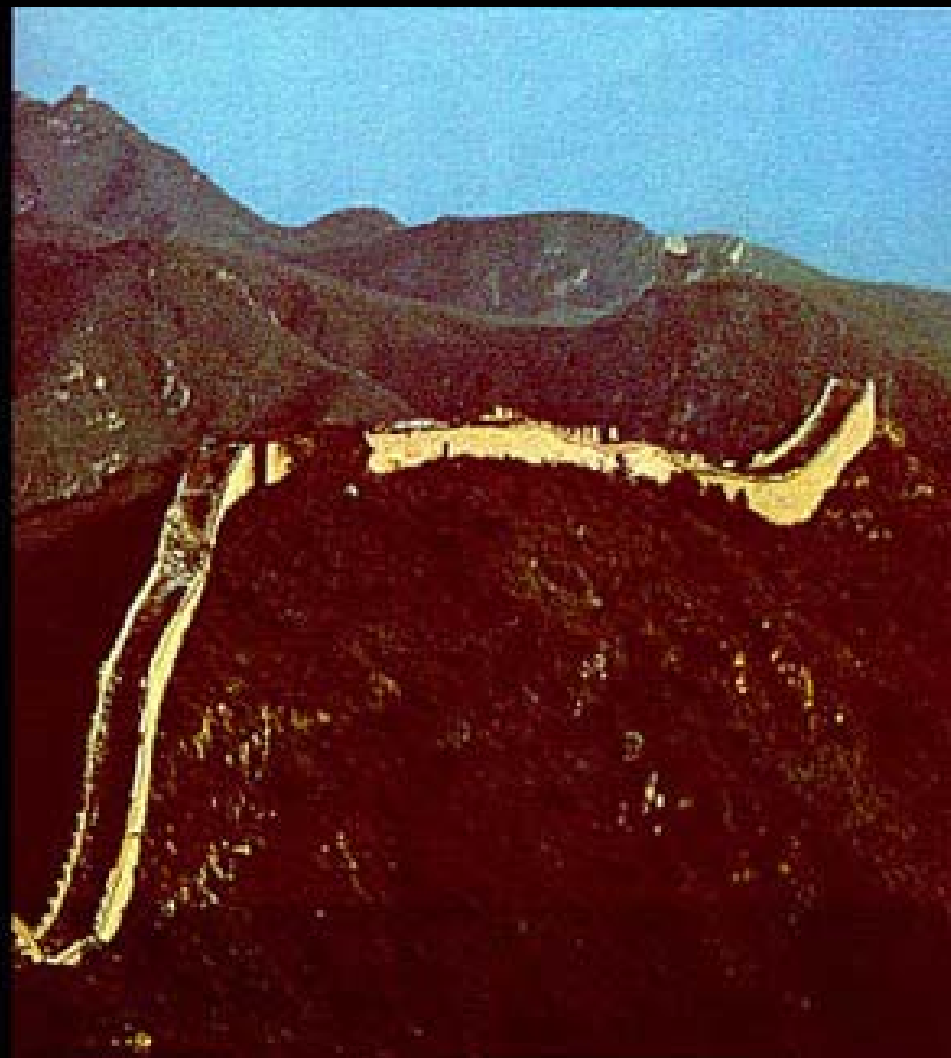
Continuité et déclin du pouvoir central

DATES	Périodes	Événements culturels
221 av. J.-C.	EMPIRE de Q I N	Consolidation de la CHINE Grande muraille
700	ZHOU de l'EST	FER – CONFUCIUS
800	771 av. J.-C. ZHOU de l'OUEST	Système féodal Affaiblissement du pouvoir central
900		
1000 av. J.-C.		
1100		Continuité culturelle
1200	1100-1027 av. J.-C. SHANG phase YIN	Capitale Yin : ANYANG Objets en bronze Tombes royales
1300		
1400		
1500 av. J.-C.	SHANG phase ERLIGANG	Système étatique urbanisme : Ao
1600		
1700	SHANG phase ERLITU	Écriture Métallurgie Chariot
1800		
1900	XIA ?	1ere dynastie mythique ?
2000 av. J.-C.		
2100	Longshan (2500-1850 av. J.-C.) Néolithique 6000 av. J.-C. ?	villages permanents agriculture avec irrigation domestication poterie au tour différenciation sociale divination sur os début de la métallurgie
2200		
2300		
2400		
2500 av. J.-C.		

La Chine impériale

DATES	Périodes	Événements culturels
221 av. J.-C.	EMPIRE de Q I N	Consolidation de la CHINE Grande muraille
700	ZHOU de l'EST	FER – CONFUCIUS
800	771 av. J.-C.	Système féodal Affaiblissement du pouvoir central
900	ZHOU de l'OUEST	
1000 av. J.-C.		
1100		
1200	1100-1027 av. J.-C.	Capitale Yin : ANYANG Objets en bronze Tombes royales
1300	SHANG phase YIN	
1400		
1500 av. J.-C.	SHANG phase ERLIGANG	Système étatique urbanisme : Ao
1600		
1700	SHANG phase ERLITU	Écriture Métallurgie Chariot
1800		
1900	XIA ?	1ere dynastie mythique ?
2000 av. J.-C.		
2100	Longshan (2500-1850 av. J.-C.)	villages permanents agriculture avec irrigation domestication poterie au tour différenciation sociale divination sur os début de la métallurgie
2200		
2300		
2400		
2500 av. J.-C.	Néolithique 6000 av. J.-C. ?	

La muraille de Chine ...



...témoin de la guerre endémique entre nomades et sédentaires

**L'armée du
premier
empereur
de Chine,
Ch'in
Shih Huan-ti**





**Responsable de l'unification de la Chine,
Le premier empereur laissa sa marque
et orienta le devenir de la Chine.**

Les Chinois lui doivent:

- un nouveau code de loi**
- un nouveau système de poids et mesures**
- des routes et des canaux**
- une révision du système d'écriture**
- des taxes équitables en fonction du rang**

Règne de 221 à 210 av. J.-C. sur la Chine

Fin de la dynastie Ch'in en 207 av. J.-C.

PLAN DU COURS

1. Une civilisation millénaire

2. Shang: le contexte écologique du fleuve JAUNE

3. Cadre chronologique et culturel

4. Caractéristiques de Shang

- **Base économique / Urbanisme particulier →**
- **Culture matérielle et technologie**
- **Organisation socio-politique**
- **Écriture / Scapulomancie**
- **Idéologie / Culte des Ancêtres**

5. Origines et développement

6. Le déclin

Base économique

Agriculture toute l'année

Millet dans le Nord

RIZ dans le Sud

Élevage

**Vache, buffle, mouton, chèvre, porc,
poulet, chien, et cheval (non consommé)**

Importance des animaux sauvages

**Techniques : charrue – animaux de trait
–irrigation**



Échanges : commerce intérieur et extérieur

Avec : Continent asiatique

Europe ; route de la soie (Samarkand) →



**Pour : cuiivre (demande énorme), étain,
chevaux, jade (jadéite ou néphrite), or →**

Monnaie : coquillages marins

La route de la soie



Échanges : commerce intérieur et extérieur

Avec : Continent asiatique

Route de la soie

**Pour : cuivre (demande énorme), étain,
chevaux, jade (jadéite ou néphrite) →
or (très rare mais connu) →**

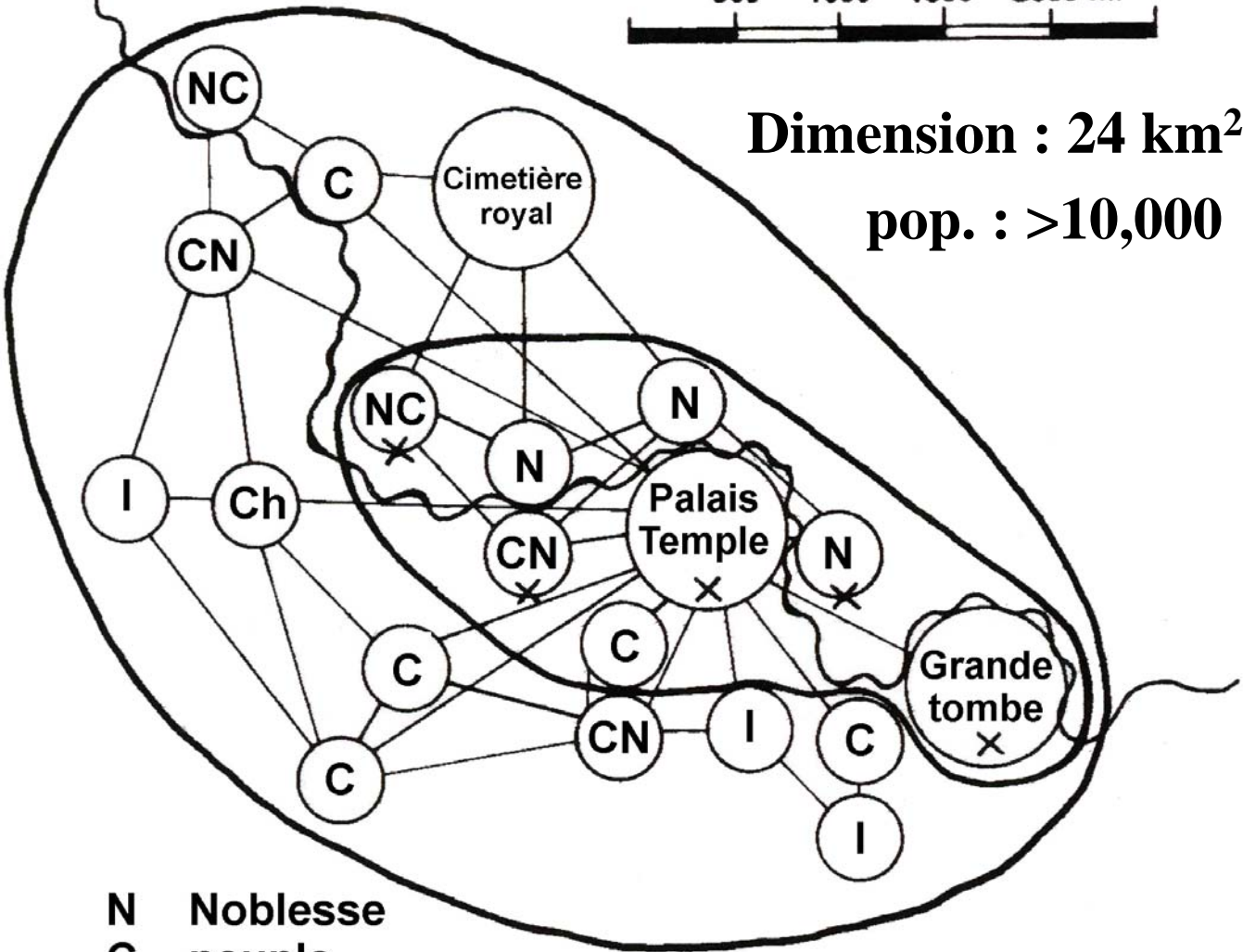
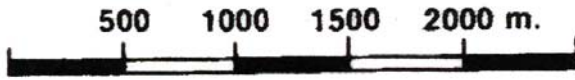
**Monnaie : coquillages marins
ou cauris (cowrie shells)**



*Jade dragon
pendant, Zhou,
length 6.5 in*



Rivière Huan



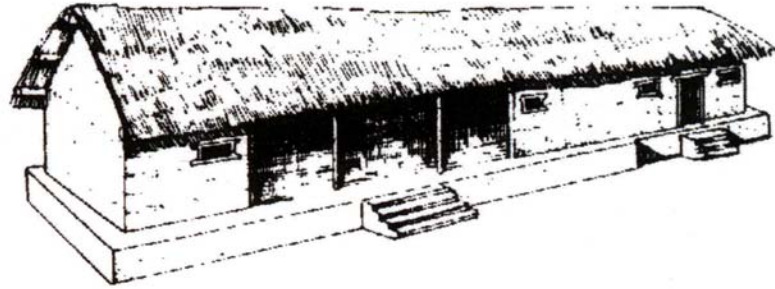
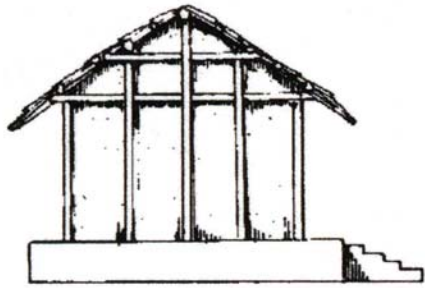
Dimension : 24 km²

pop. : >10,000

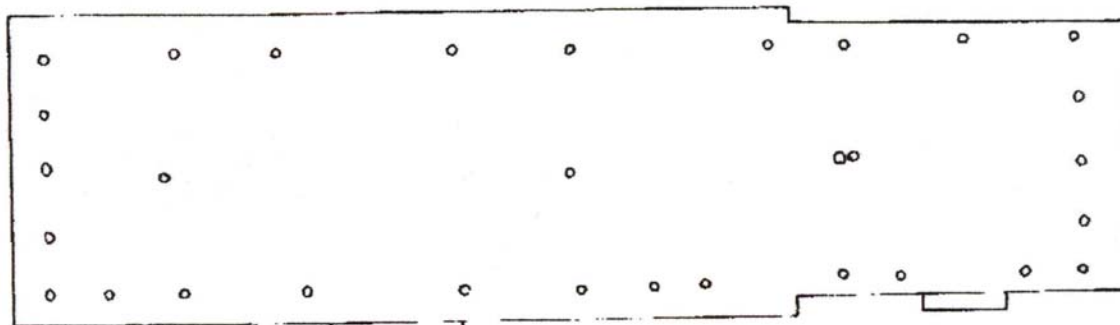
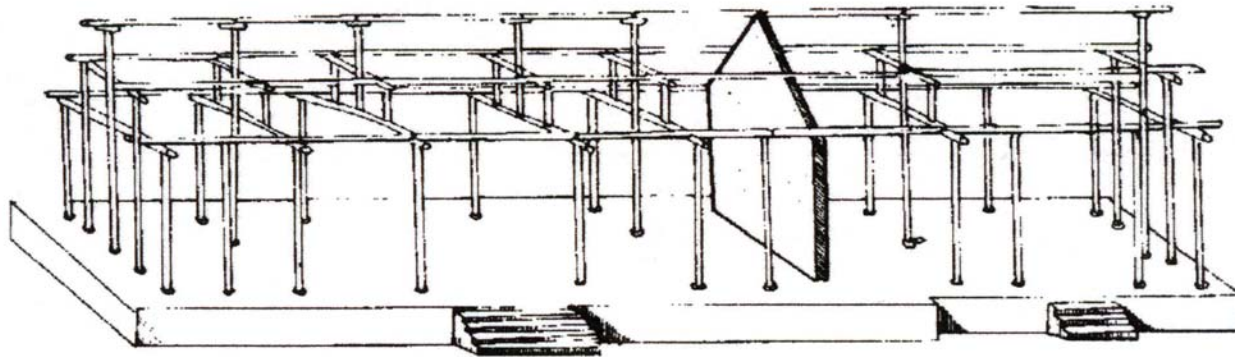
- N Noblesse
- C peuple
- I ateliers
- Ch tombes avec chariot
- x os divinatoires

La cité SHANG

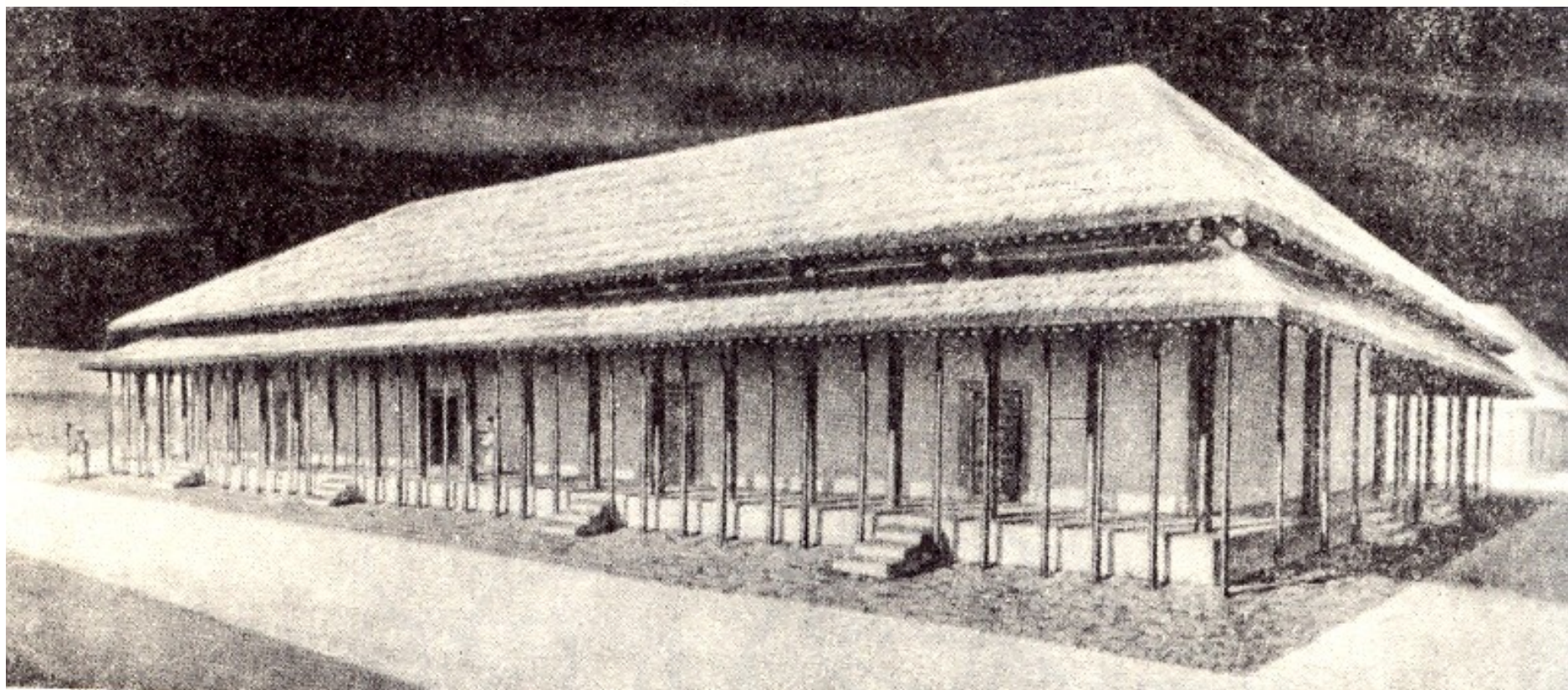
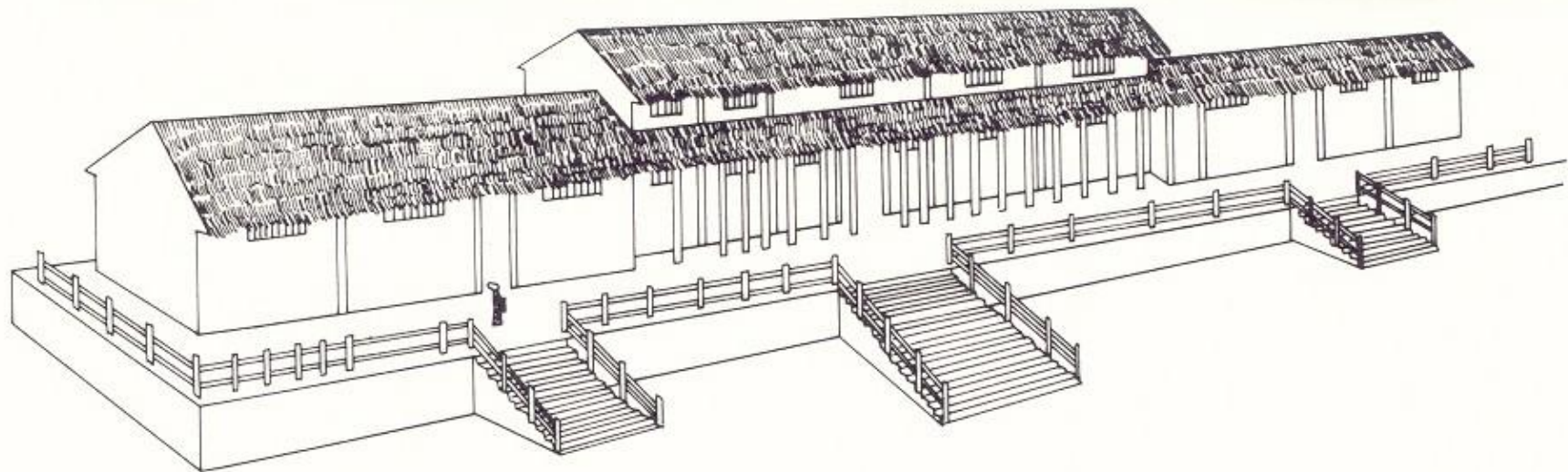
muraille de terre



Un palais SHANG

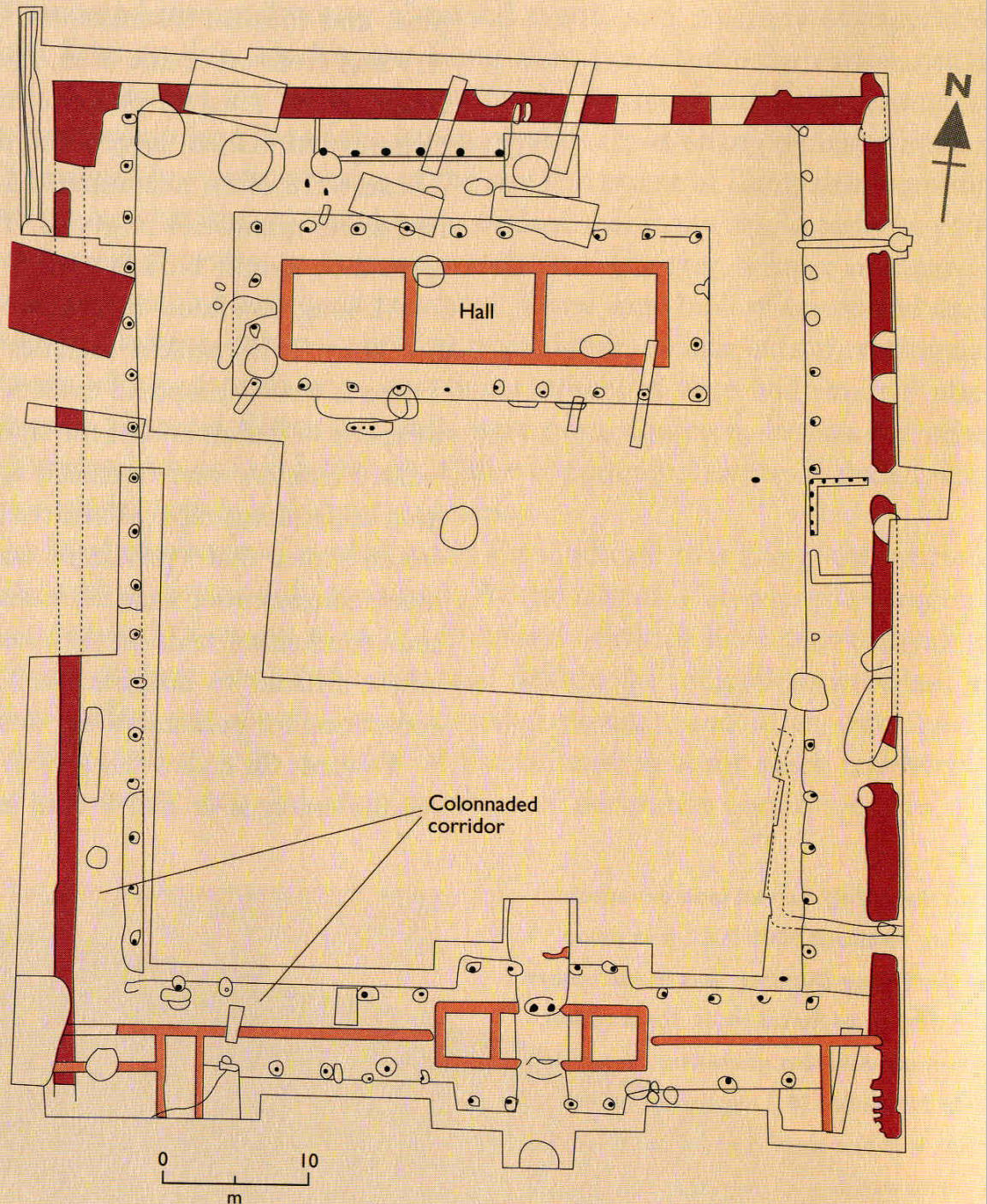


0 5 10 M

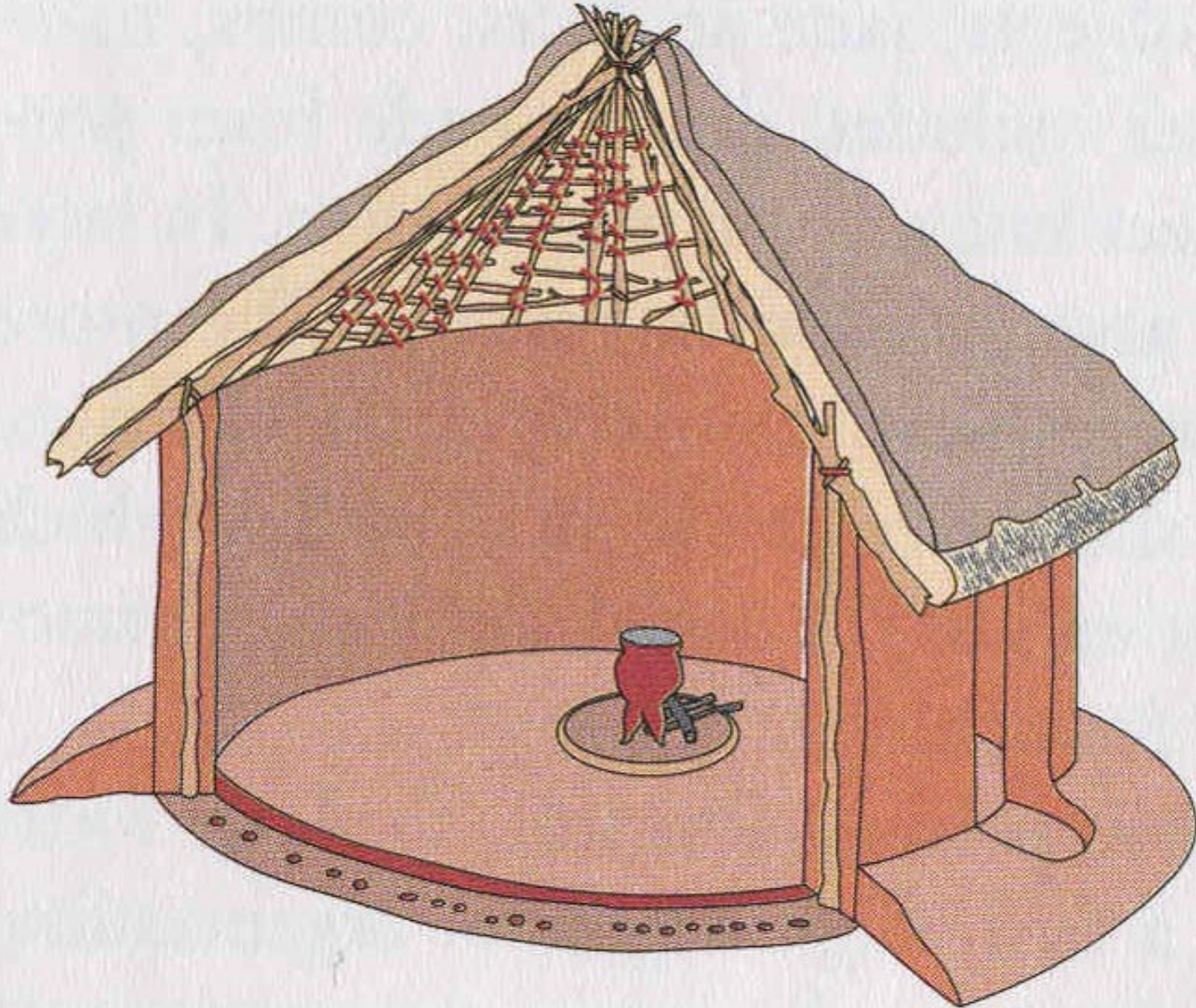


Les fondations d'un palais

Visibilité moindre
Absence de
la pierre



Une maison familiale en *pisé*



PLAN DU COURS

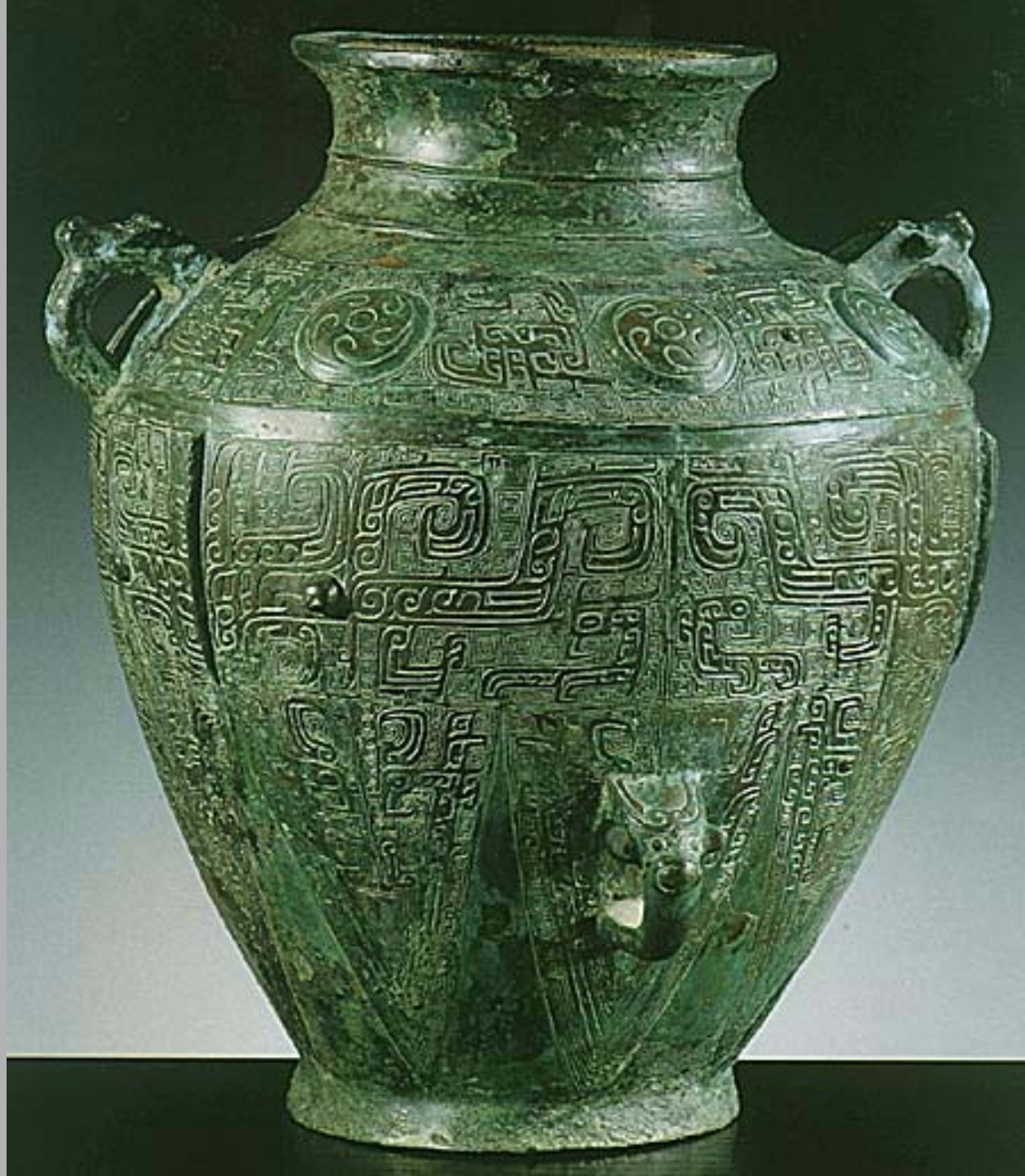
1. Une civilisation millénaire
2. Shang: le contexte écologique du fleuve JAUNE
3. Cadre chronologique et culturel
4. Caractéristiques de Shang
 - Base économique / Urbanisme particulier
 - Culture matérielle et technologie →
 - Organisation socio-politique
 - Écriture / Scapulomancie
 - Idéologie / Culte des Ancêtres
5. Origines et développement
6. Le déclin













Une typologie



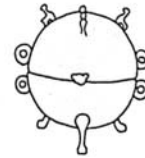
TING



LI



YEN (HSIEN)



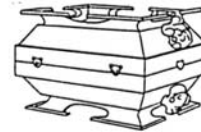
TUI



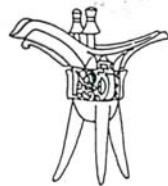
TOU



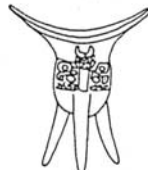
KUI



FU



CHÜEH



CHIAO



CHIA



HO



TSUN



KU



CHIH



YU



HSI-KUANG



I



NIAO-TSUN



HU



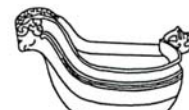
LEI



P'AN



CHIEN



I



YÜ

Une sériation

						Culture Dawenkou inférieur (env. 3000 av. J.-C.) Shandong et nord du Jiangsu (céramiques)
						Culture Longshan du Shandong (env. 2200 av. J.-C.) Shandong (céramiques)
						Culture d'Erliitou (Xia) (env. 1900 av. J.-C.) Henan oriental et central (céramiques)
						Culture de la dynastie des Shang (env. 1600 av. J.-C.) Henan central, sud du Shanxi et sud du Hebei (vases rituels en bronze)
ding	dou (rare en bronze)	he	yu	he	gu	

PLAN DU COURS

1. Une civilisation millénaire
2. Shang: le contexte écologique du fleuve JAUNE
3. Cadre chronologique et culturel
4. Caractéristiques de Shang
 - Base économique / Urbanisme particulier
 - Culture matérielle et technologie
 - Organisation socio-politique →
 - Écriture / Scapulomancie
 - Idéologie / Culte des Ancêtres
5. Origines et développement
6. Le déclin

Waste territoire



l'État SHANG

- un état dynastique héréditaire
- bureaucratie faible
- abus de la coercition
- régionalisation très forte
- classes sociales très nettes
- état territorial?
- étape intermédiaire de Cités-États?
- quel est le type de chefferie qui se transformera en un État? Li Liu propose trois types de chefferies.

PLAN DU COURS

1. Une civilisation millénaire
2. Shang: le contexte écologique du fleuve JAUNE
3. Cadre chronologique et culturel
4. Caractéristiques de Shang
 - Base économique / Urbanisme particulier
 - Culture matérielle et technologie
 - Organisation socio-politique
 - Écriture / Scapulomancie →
 - Idéologie / Culte des Ancêtres
5. Origines et développement
6. Le déclin

**Omoplate
de boeuf**



Carapace de tortue

Écriture / Scapulomancie

- Système d'oracle, os divinatoires
- Réservé au Roi qui contacte les Ancêtres

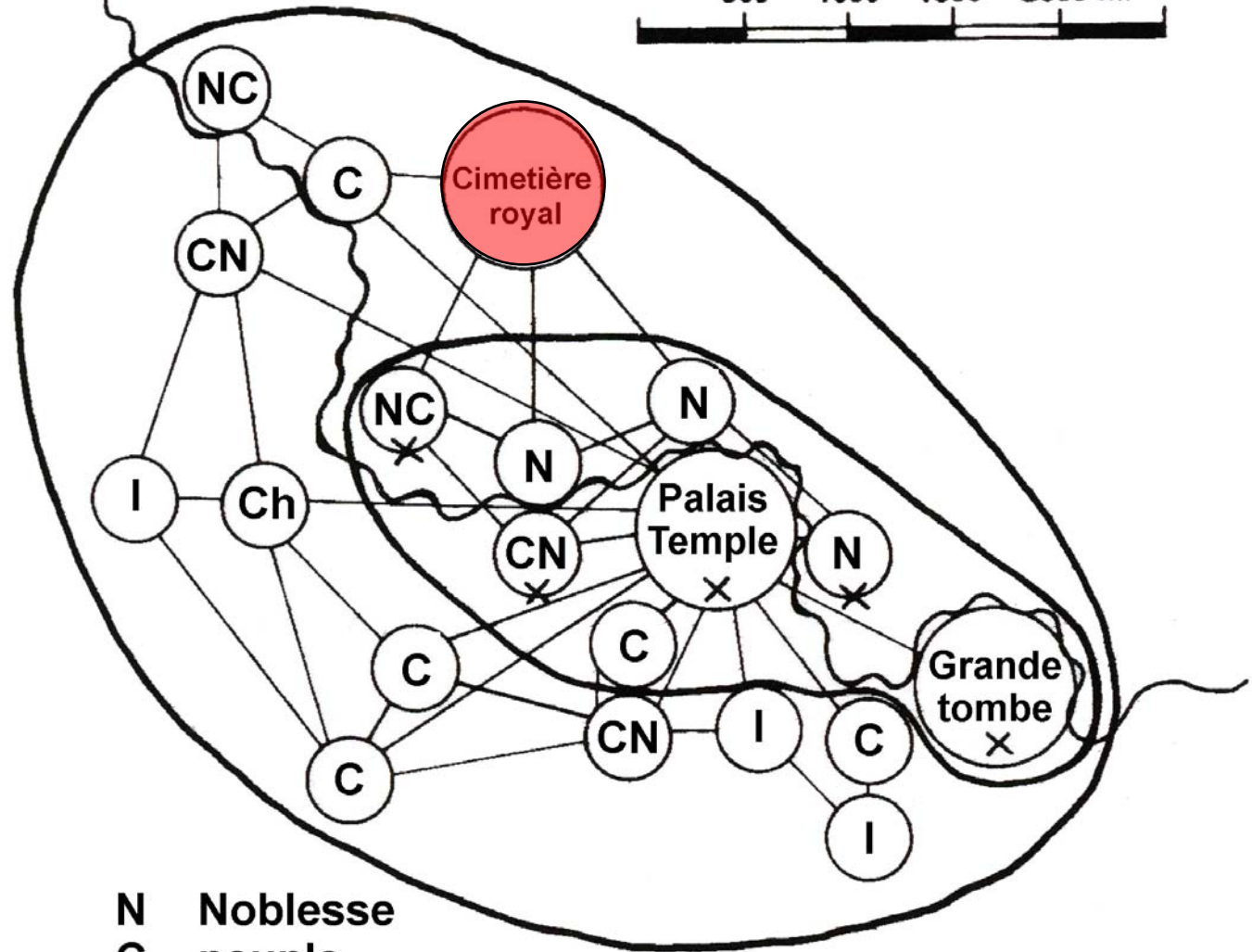
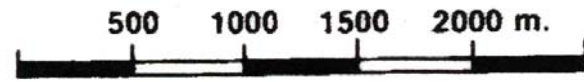
Cette écriture complexe servait à l'élite :

- Lors de cérémonies sacrificielles
- Pour comprendre et prédire les vents, les pluies...
- Pour décider de la période des récoltes
- Pour régler des problèmes militaires
- Pour guider le roi dans ses affaires privées
- Pour la protection magique du futur souverain

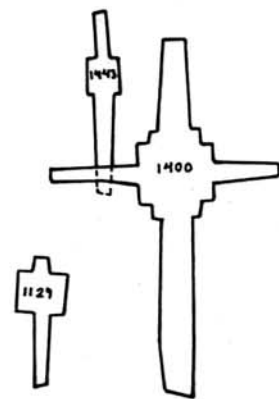
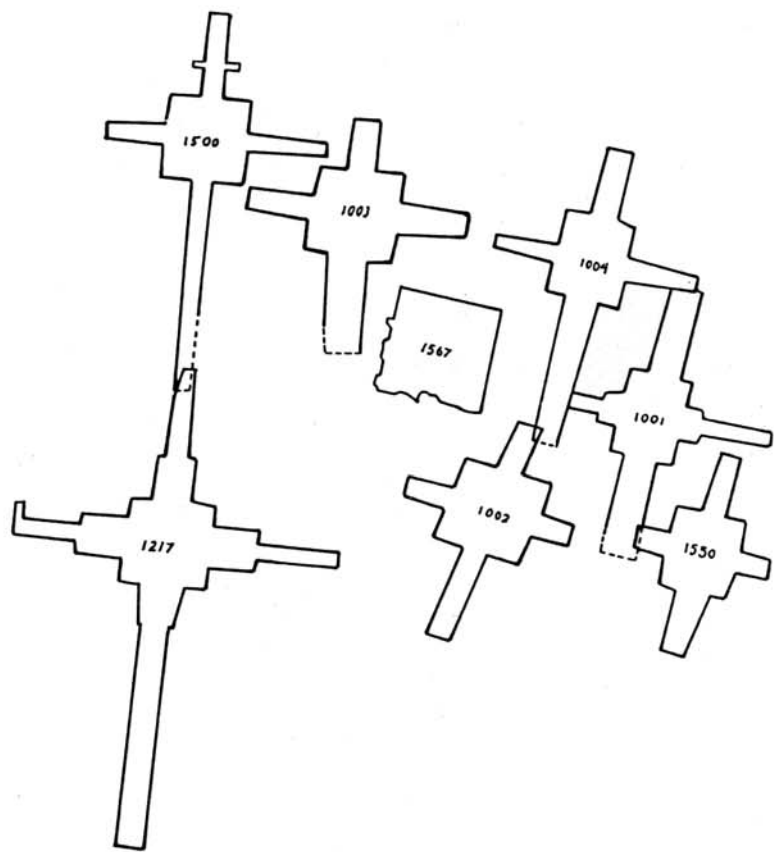
PLAN DU COURS

1. Une civilisation millénaire
2. Shang: le contexte écologique du fleuve JAUNE
3. Cadre chronologique et culturel
4. Caractéristiques de Shang
 - Base économique / Urbanisme particulier
 - Culture matérielle et technologie
 - Organisation socio-politique
 - Écriture / Scapulomancie
 - Idéologie / Culte des Ancêtres →
5. Origines et développement
6. Le déclin

Rivière Huan

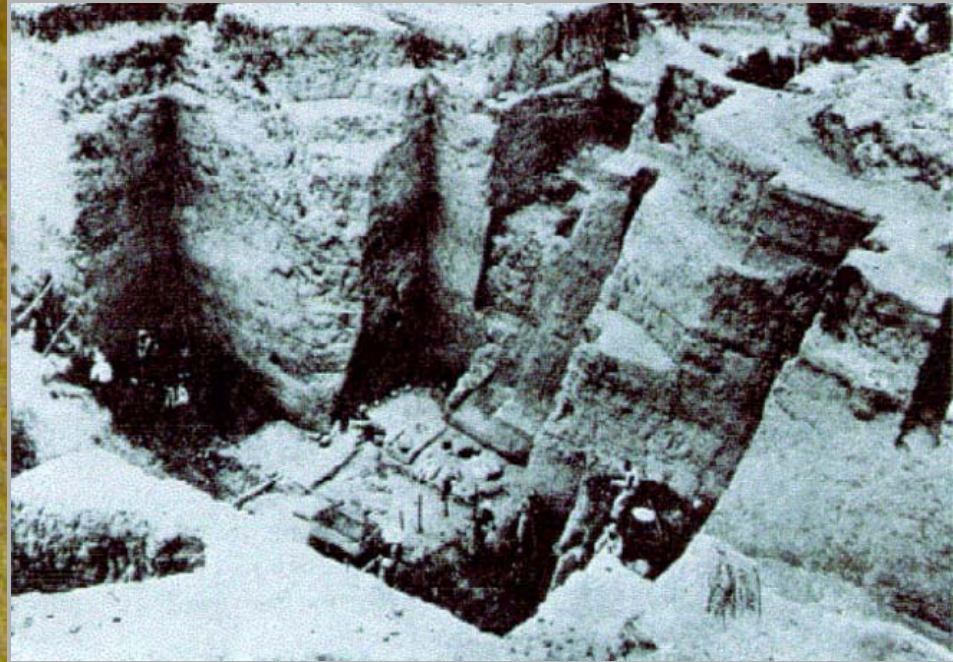


- N Noblesse
- C peuple
- I ateliers
- Ch tombes avec chariot
- x os divinatoires

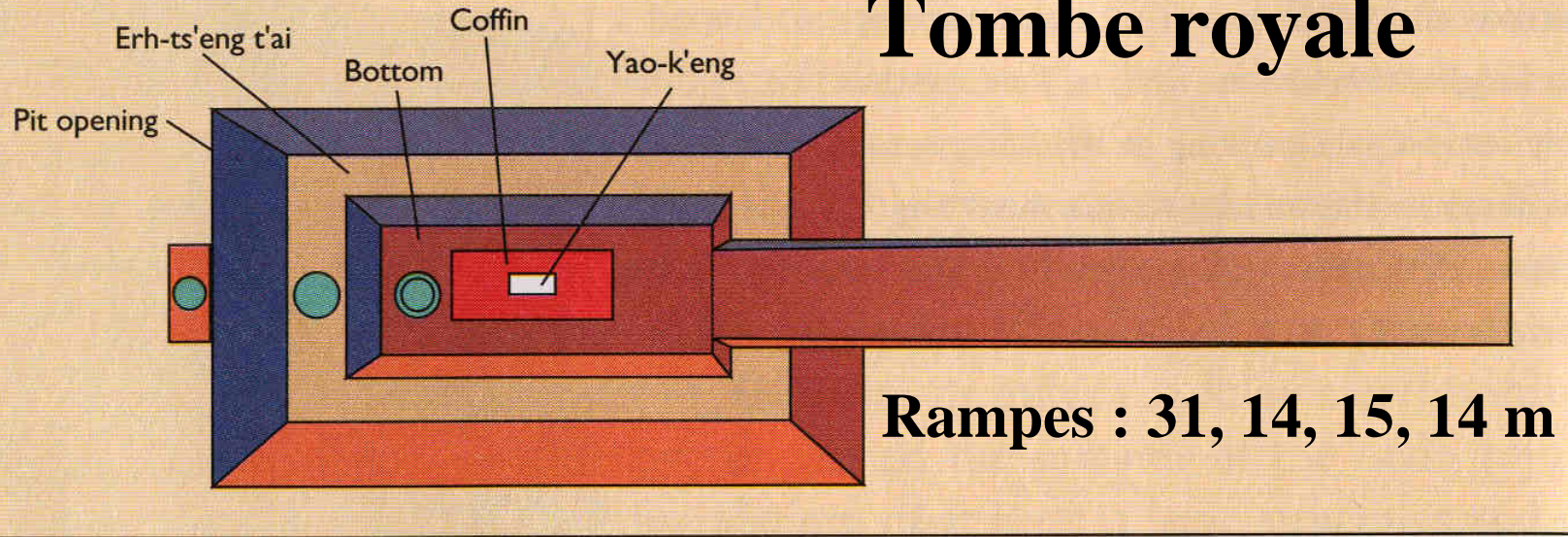


0 20 40 M

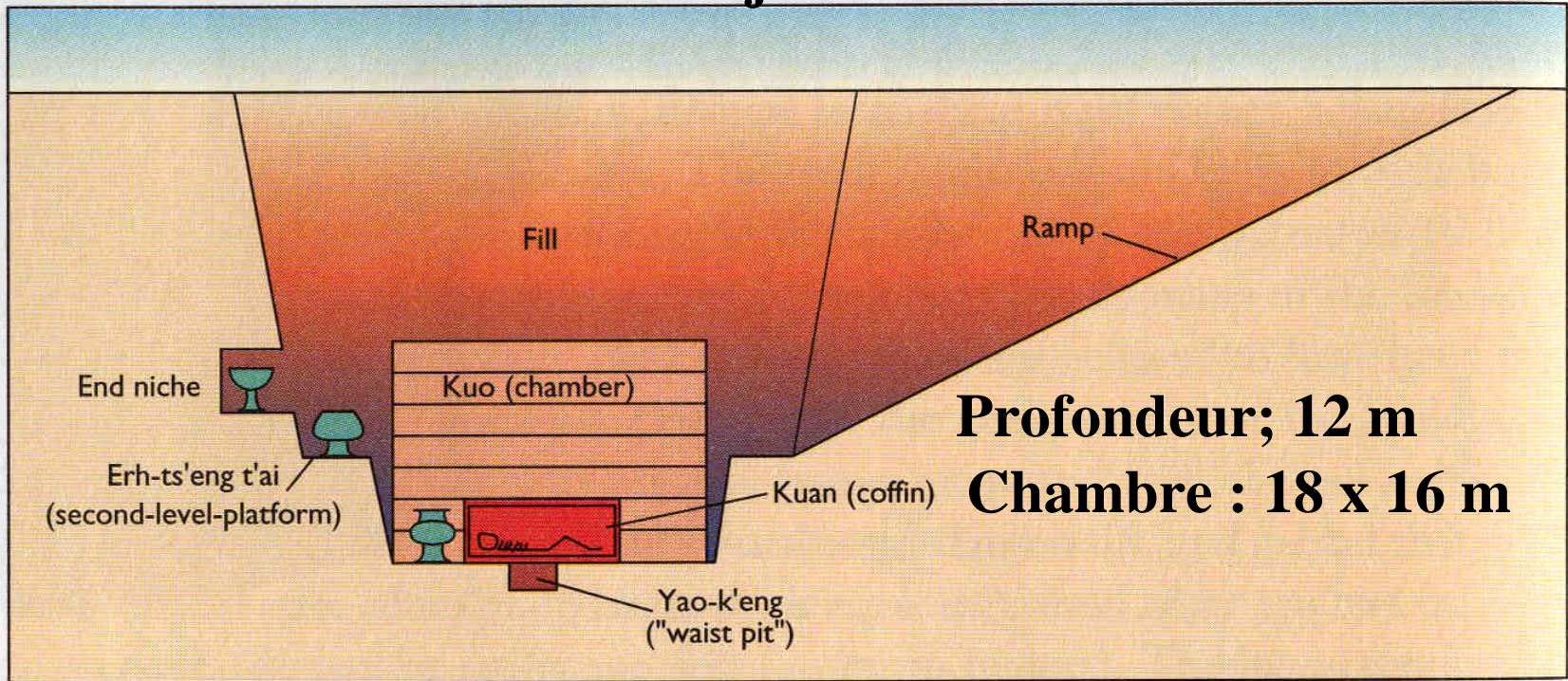
121. The royal tombs in the Hsi-pei-kang cemetery, An-yang. (Courtesy of Academia Sinica and by permission of Li Chi and Kao Ch'ü-hsün. The fourth tomb in the eastern sector, excavated in 1950, is not included.)



Tombe royale



400 bronzes et 590 jades dans une tombe



Hache cérémonielle
Sacrifice humain



PLAN DU COURS

1. Une civilisation millénaire

2. Shang: le contexte écologique du fleuve JAUNE

3. Cadre chronologique et culturel

4. Caractéristiques de Shang

- Base économique / Urbanisme particulier
- Culture matérielle et technologie
- Organisation socio-politique
- Écriture / Scapulomancie
- Idéologie / Culte des Ancêtres

5. Origines et développement

6. Le déclin

Continuité culturelle entre Longshan et SHANG

On assiste aux développements suivants:

- diversité de la poterie**
- emploi du bronze pour outils, armes et vases**
- système d'écriture sophistiqué**
- chambres funéraires et sacrifices humains**
- utilisation de chariots (importance du cheval)**
- sculpture de la pierre, le jade**

Pourquoi cette accélération dans la production?

Motivation sociale, pas le changement technologique...

Autonomie des SHANG...



Développement autonome et distinct de SHANG

- une écriture distincte,
- un style différent, apogée du Bronze
- une planification urbaine distincte
- le complexe architectural dualiste temple - palais est peu développé le long du fleuve Jaune
- un matériau → la terre compactée

PLAN DU COURS

1. Une civilisation millénaire
2. Shang: le contexte écologique du fleuve JAUNE
3. Cadre chronologique et culturel
4. Caractéristiques de Shang
 - Base économique / Urbanisme particulier
 - Culture matérielle et technologie
 - Organisation socio-politique
 - Écriture / Scapulomancie
 - Idéologie / Culte des Ancêtres
5. Origines et développement
6. Le déclin - guerre interne

Déclin des SHANG :

→ Conflits internes

Zhou sont des SHANG!

Décentralisation
du pouvoir

Systeme féodal jusqu'à
l'unification de la Chine
par les ARMÉES de

Ch'in Shih Huang-ti



La semaine prochaine:

Olmèques

et

Mayas

de la

MÉSOAMÉRIQUE

