

Les chefferies et les premiers états

- les développements régionaux
- les mystérieuses lignes de Nasca

Clé de lecture:

Quelles sont les principales hypothèses pour expliquer le rôle des lignes de Nasca? Et quelle est la valeur explicative de celle proposée par David Johnson?

Cultures pour un éventuel travail

Chinchorro, Chili

Valdivia, Équateur

Chefferie de l'Amazonie – Île Marajo

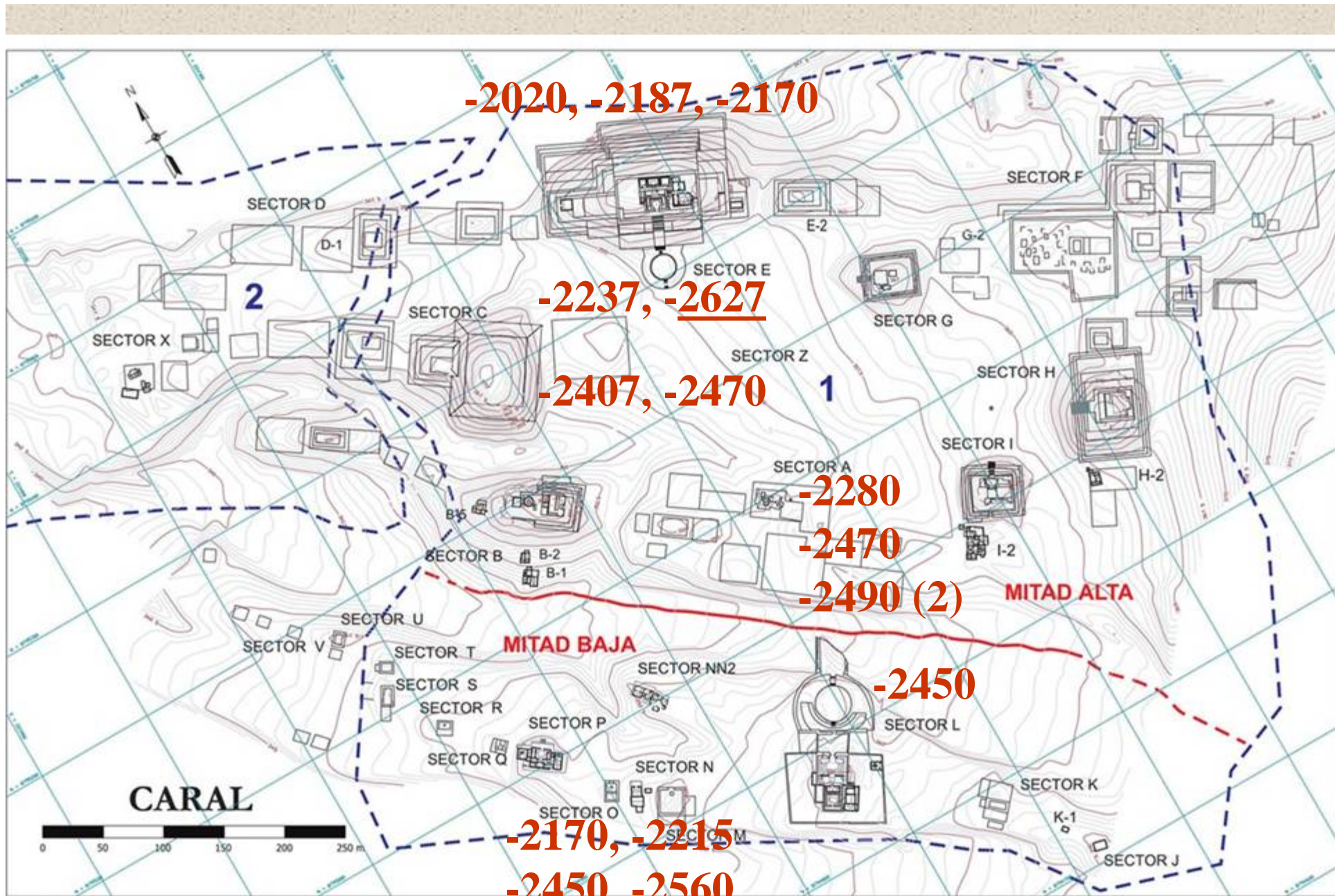
Tolita et San Agustin en Colombie

Chorrera en Équateur

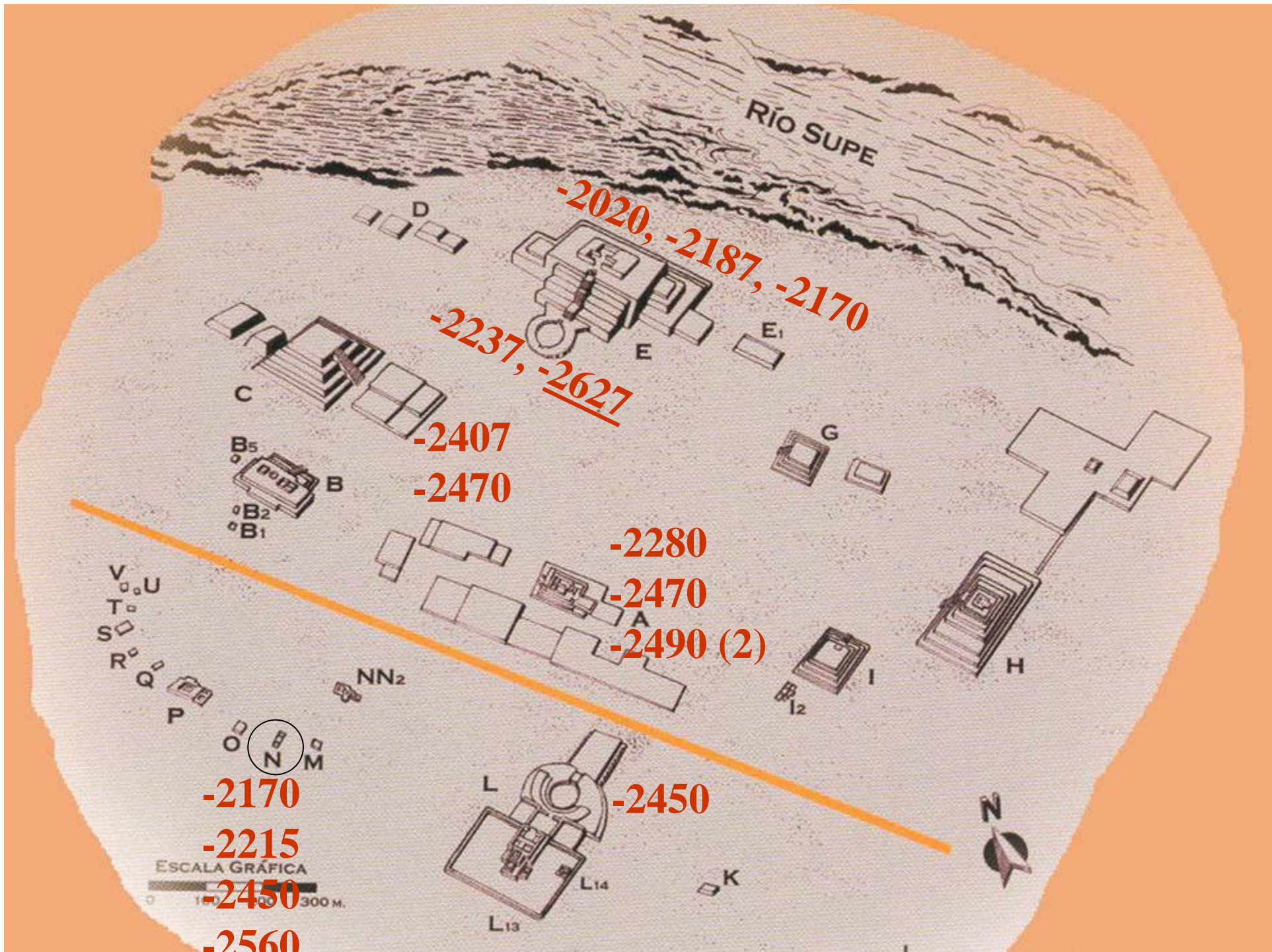
Pukara , Lac Titicaca

Paracas, Côte Sud du Pérou

Cupisnique, Côte Nord du Pérou



1: ÁREA NUCLEAR
2: ÁREA DOMÉSTICA DE LA PERIFERIA



DATES	Périodes	CIVILISATIONS
1500 ap. J.-C.	Conquête espagnole	Côte } Andes }
	Horizon récent	1476 1534
	1450 ap. J.-C.	CHIMU INCA
1000	Intermédiaire récente	
	900 ap. J.-C.	MY CHIMU Huari
500	Horizon moyen	
	600 ap. J.-C.	MOCHE I-IV Nasca
0 av. J.-C.	Intermédiaire ancienne	GALLINAZO
	200 av. J.-C.	SALINAR
500	Horizon ancien	CUPISTIQUE CHAVIN
1000		
1500	Période initiale	agriculture avec irrigation, domestication du llama, échanges interrégionaux centre cérémoniels en U
2000		adoption de la poterie
2500 av. J.-C.	Pré-céramique récent (3000 à 2000 av. J.-C.)	construction monumentale : Aspero, El Paraiso, Sechín Alto

SALINAR

Différentes vallées de la Côte Nord du Pérou

400 à 200 avant J.-C.

Société complexe, à rang, chefferie...

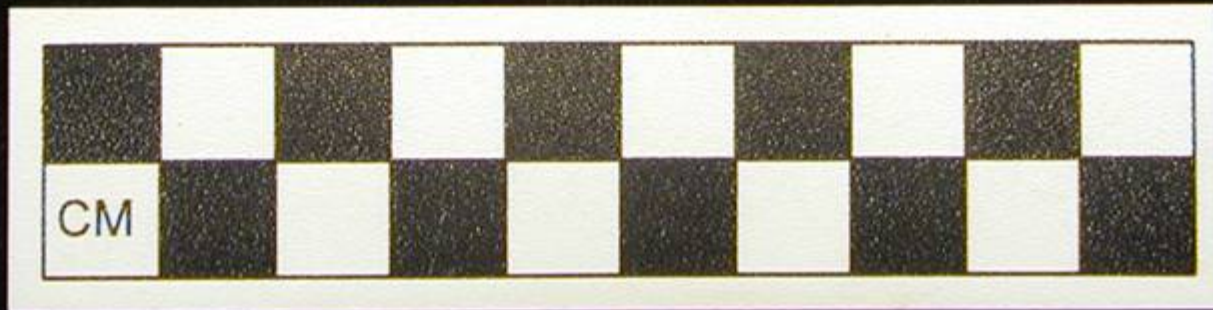
Schème d'établissement défensif

Agglomérations urbaines

Hiérarchisation sociale peu marquée

Contacts avec les Andes - céramique

Culture matérielle peu étudiée

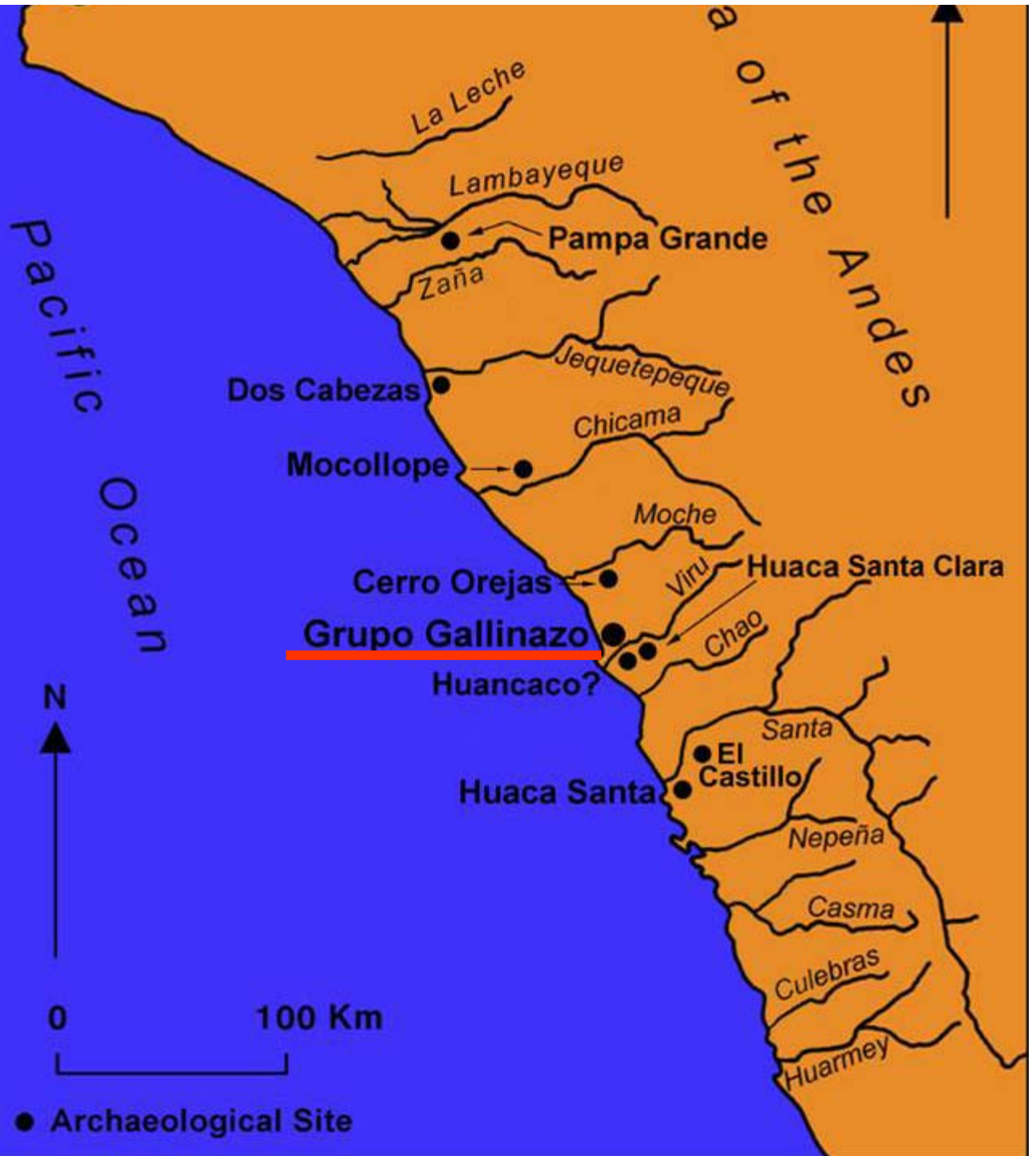


GALLINAZO ou VIRU

Différentes vallées de la Côte Nord du Pérou

200 avant J.-C. à 500 après J.-C. →

**Principaux
sites
Gallinazo
Sur la
Côte Nord**



GALLINAZO ou VIRU

Différentes vallées de la Côte Nord du Pérou

200 avant J.-C. à 500 après J.-C.

Société complexe, chefferie ou état

Schème d'établissement défensif et

Premières plate-formes ou HUACAS →



GALLINAZO ou VIRU

Différentes vallées de la Côte Nord du Pérou

200 avant J.-C. à 500 après J.-C.

Société complexe, chefferie ou état

Schème d'établissement défensif et

Premières plate-formes ou HUACAS

Agglomérations urbaines importantes

Hiérarchisation sociale marquée

Contacts avec les Andes – céramique/textile →

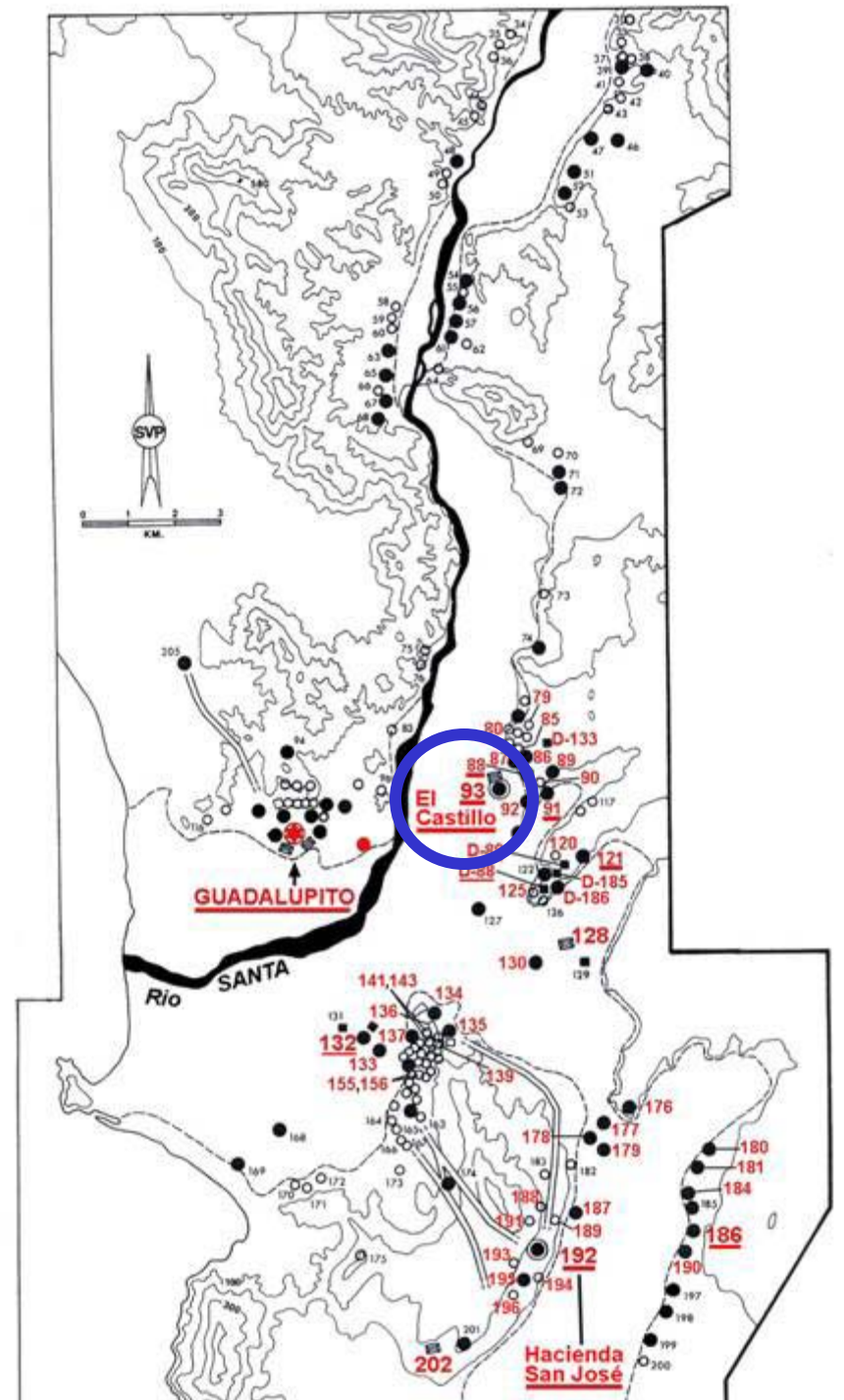


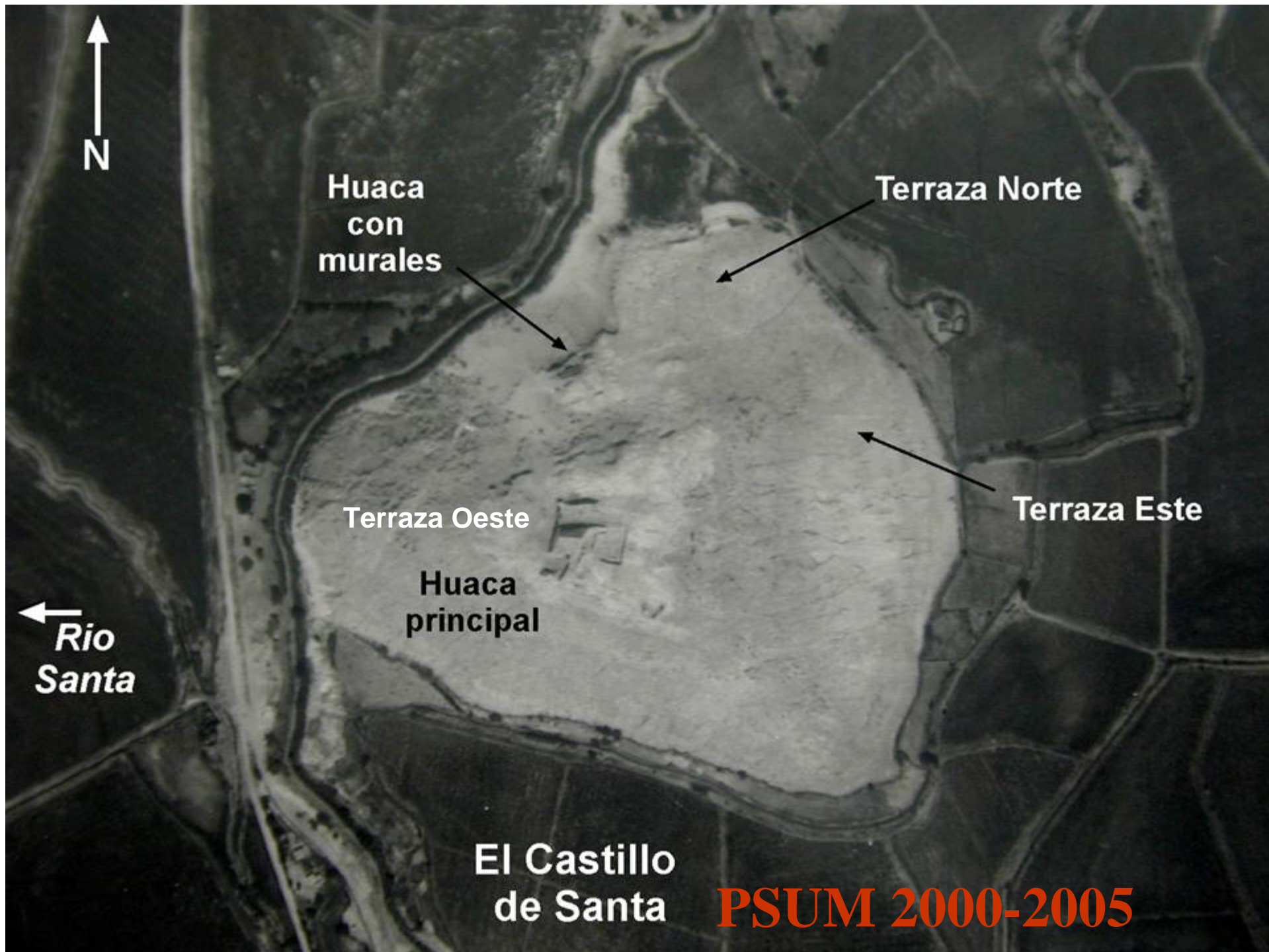


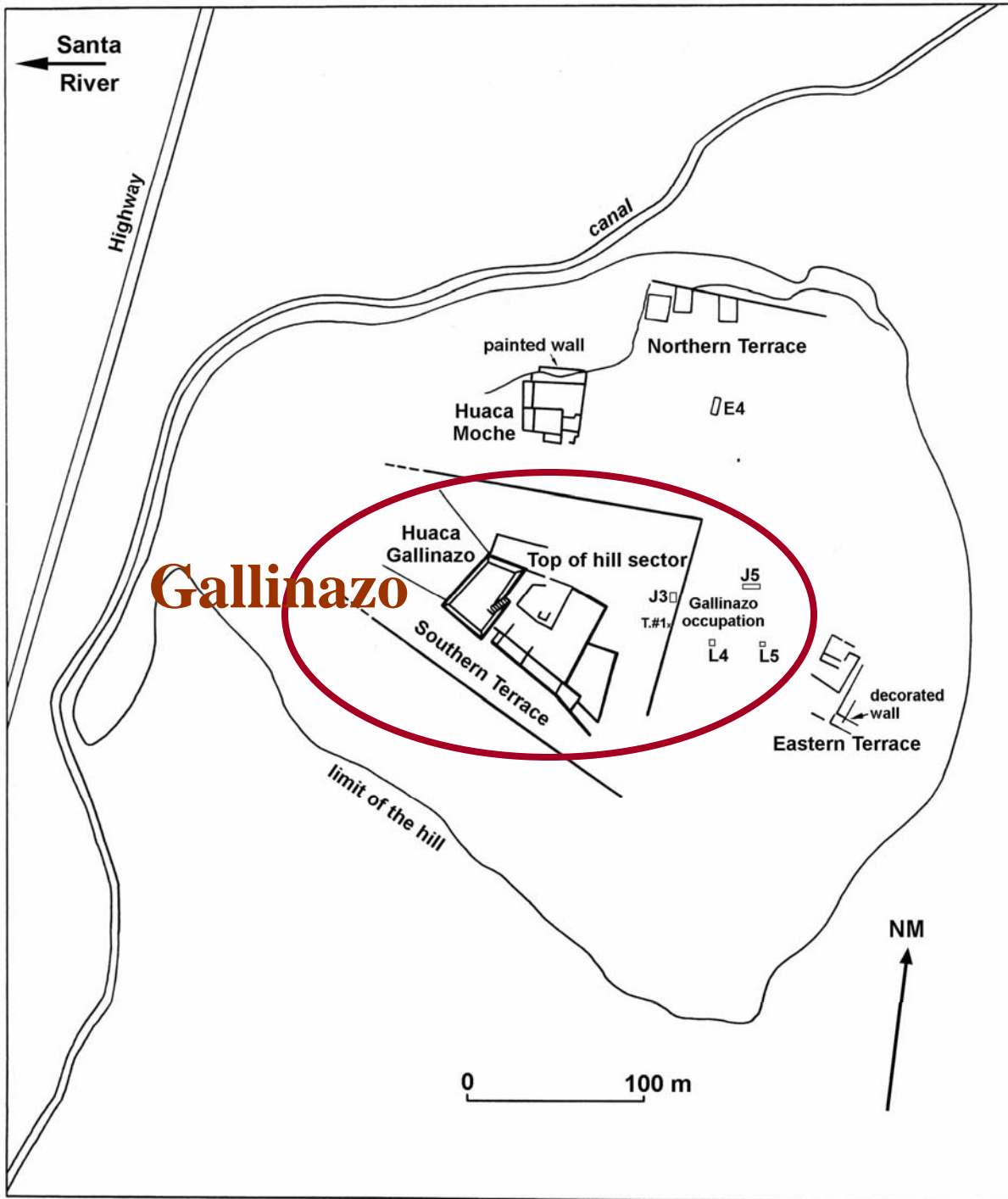
Culture matérielle diagnostique

**La culture Gallinazo au site
El Castillo de Santa:**









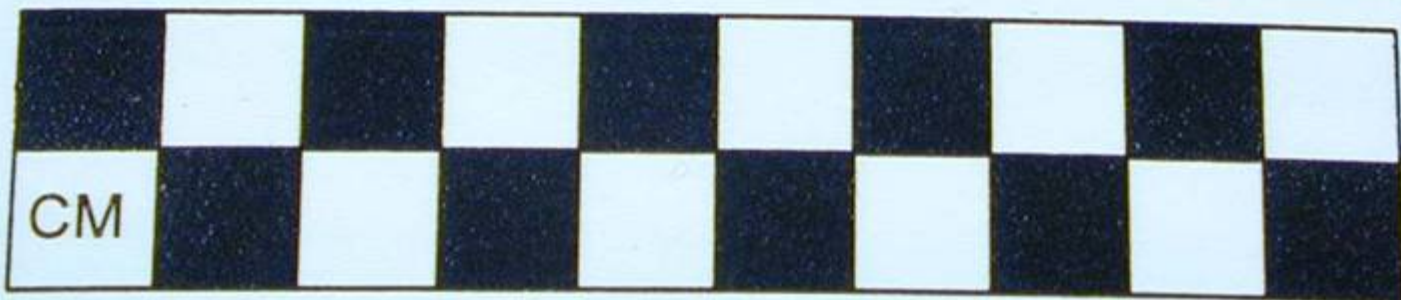






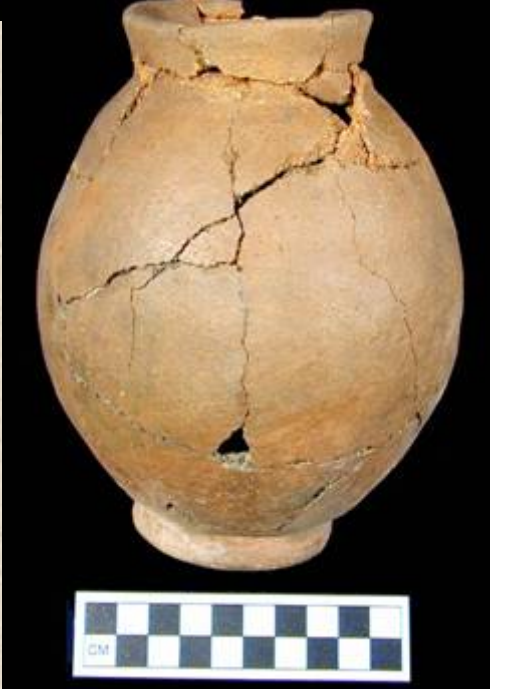
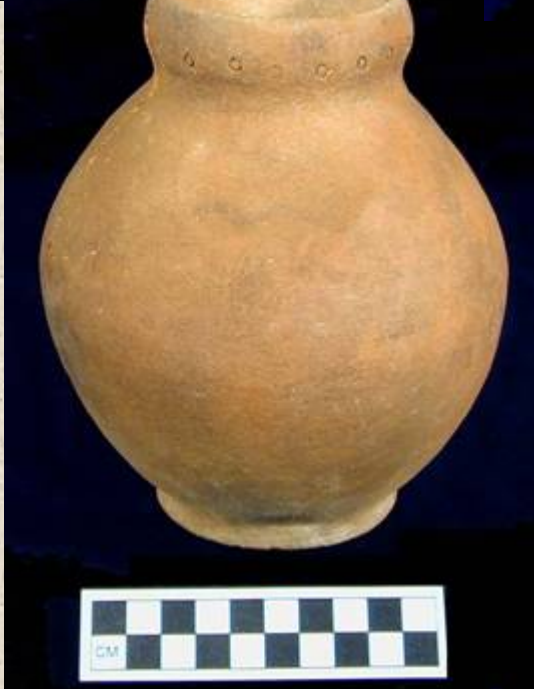
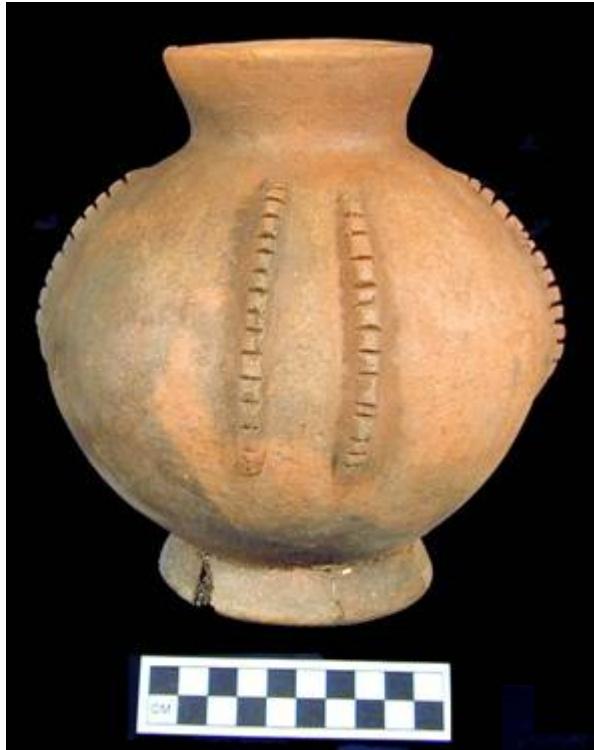


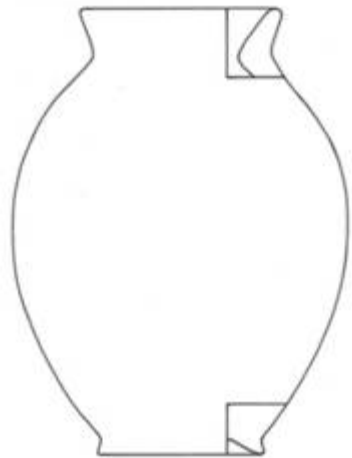
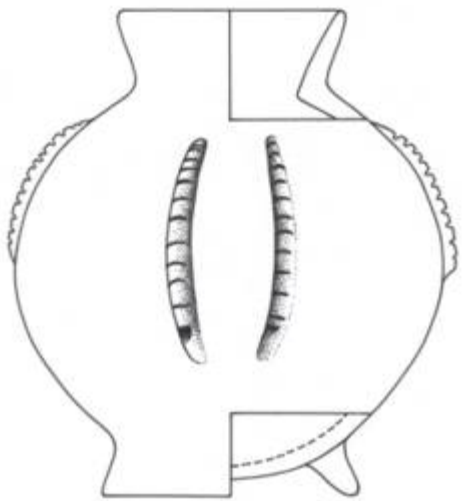
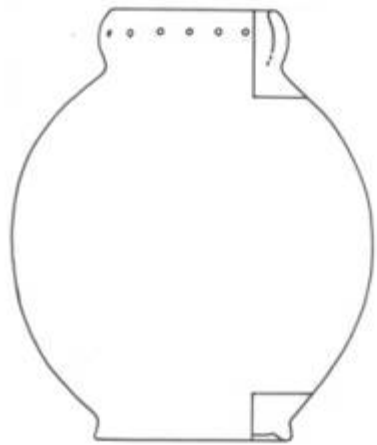
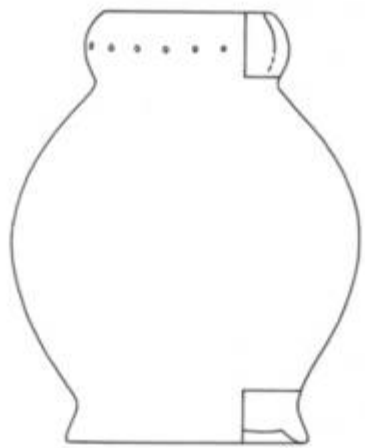






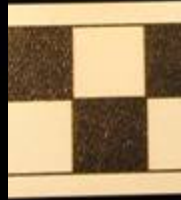
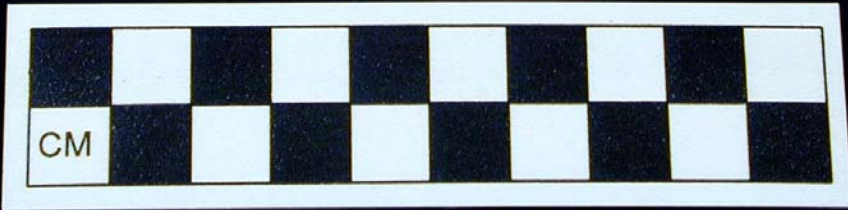




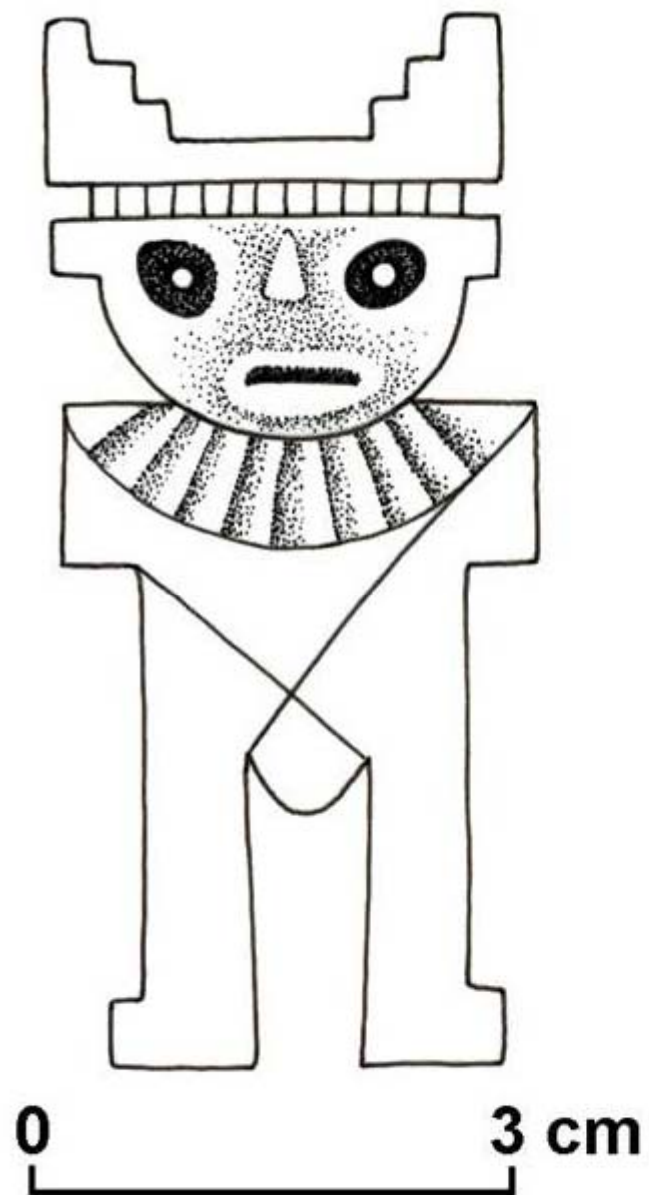


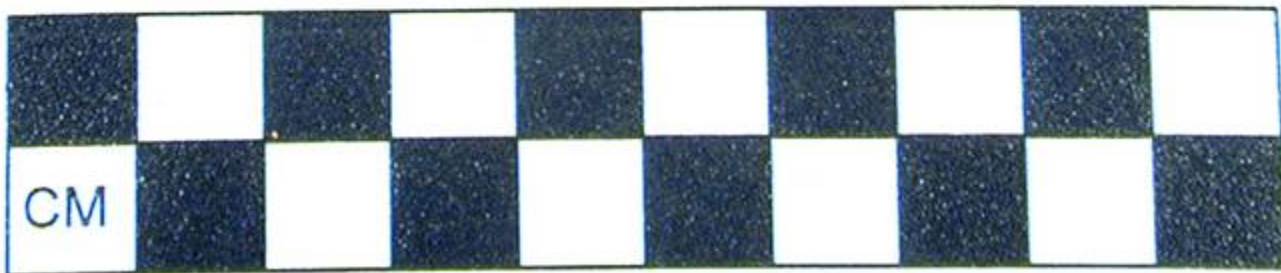
10 cm









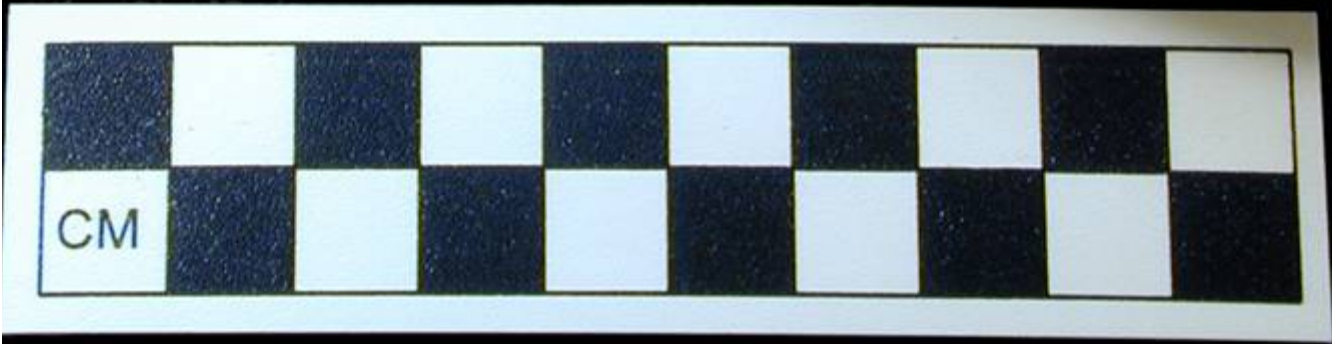


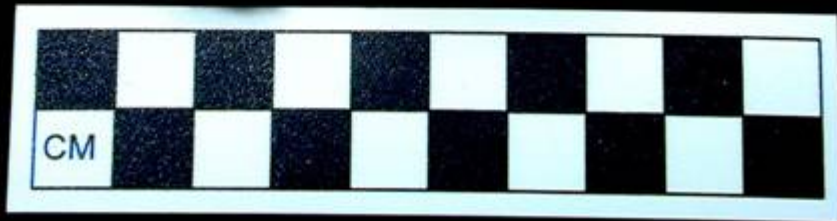














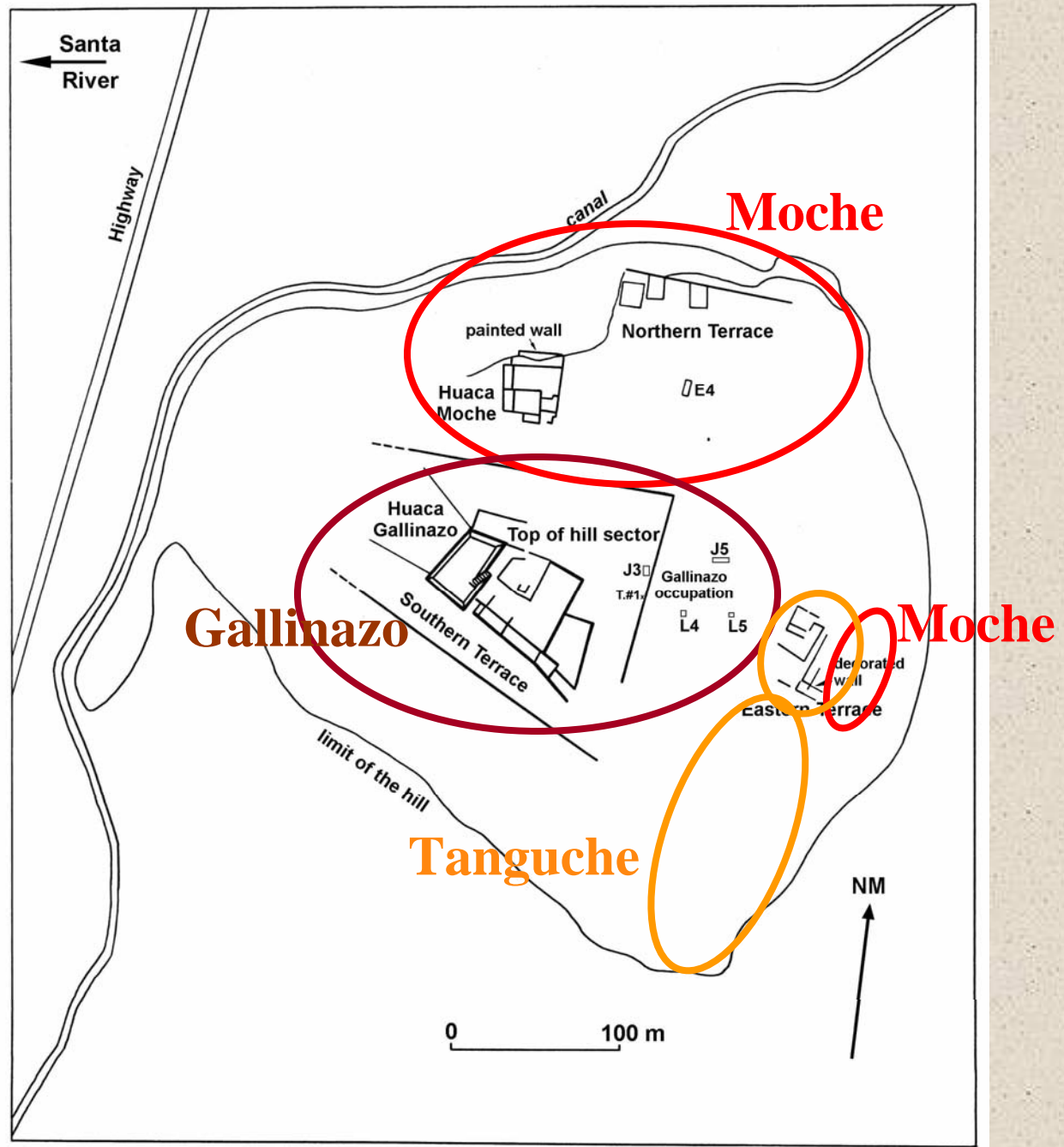
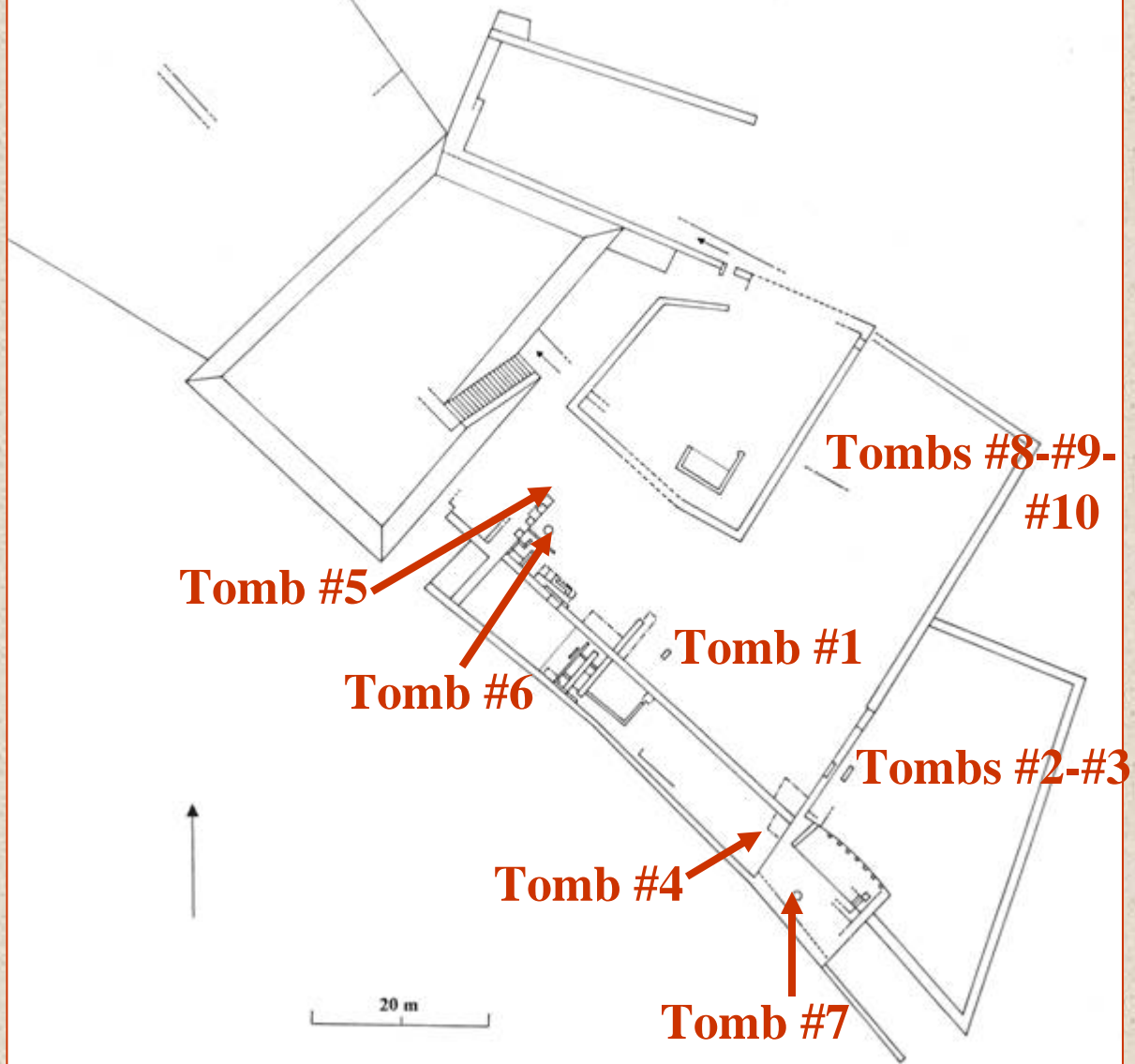
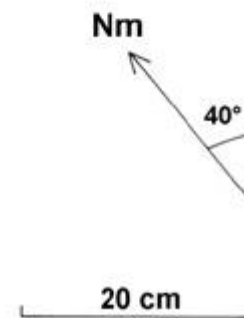
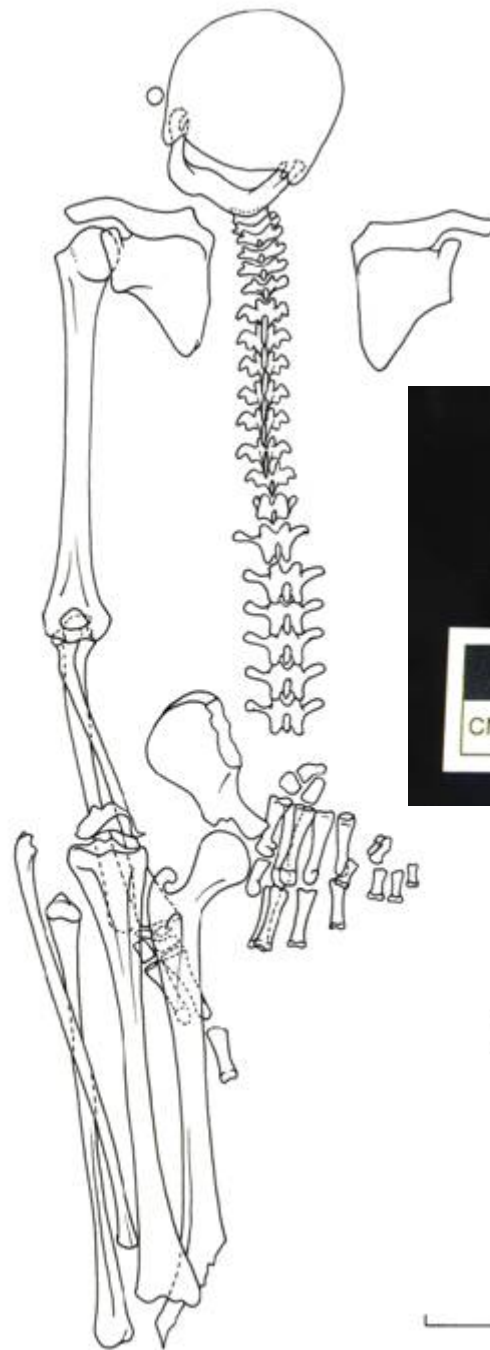


Figure 4 General plan of El Castillo

EL CASTILLO – Sector Alto



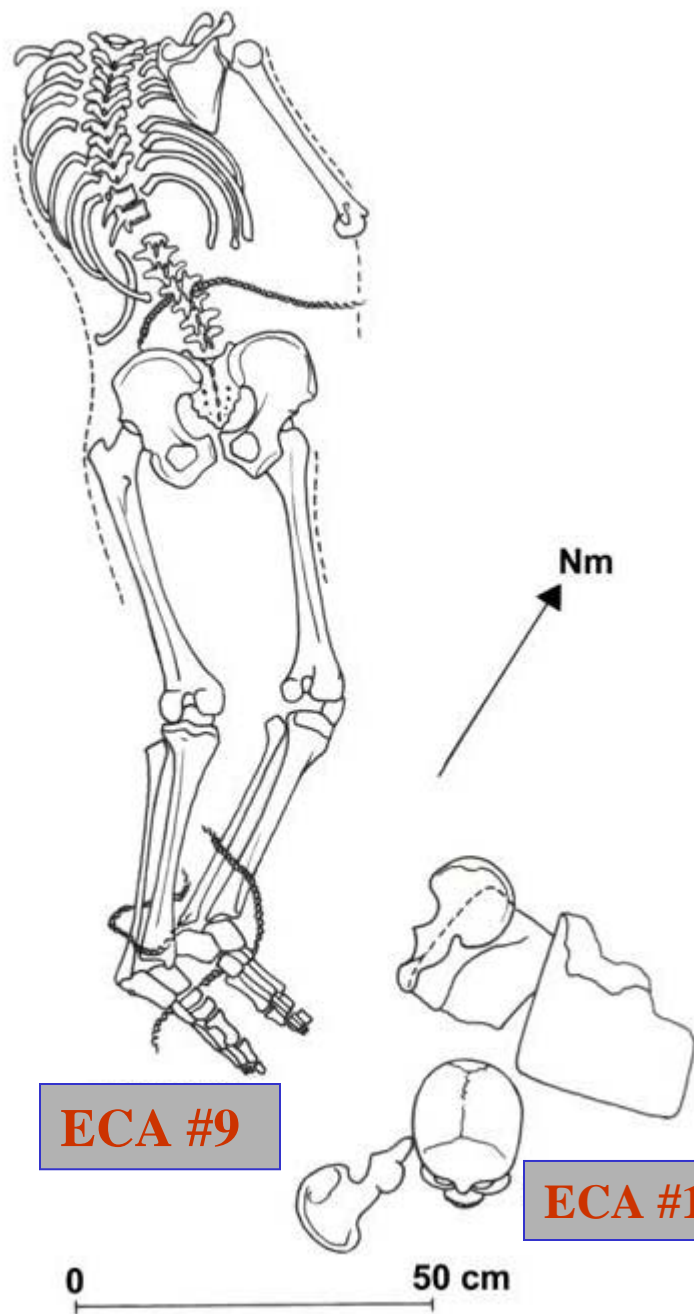




ECA Tomb #2

ECA Tomb #3

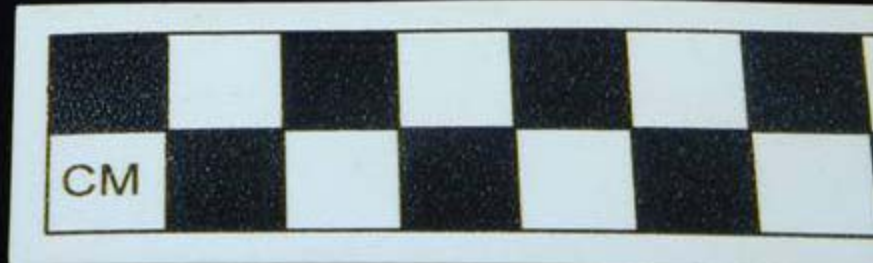


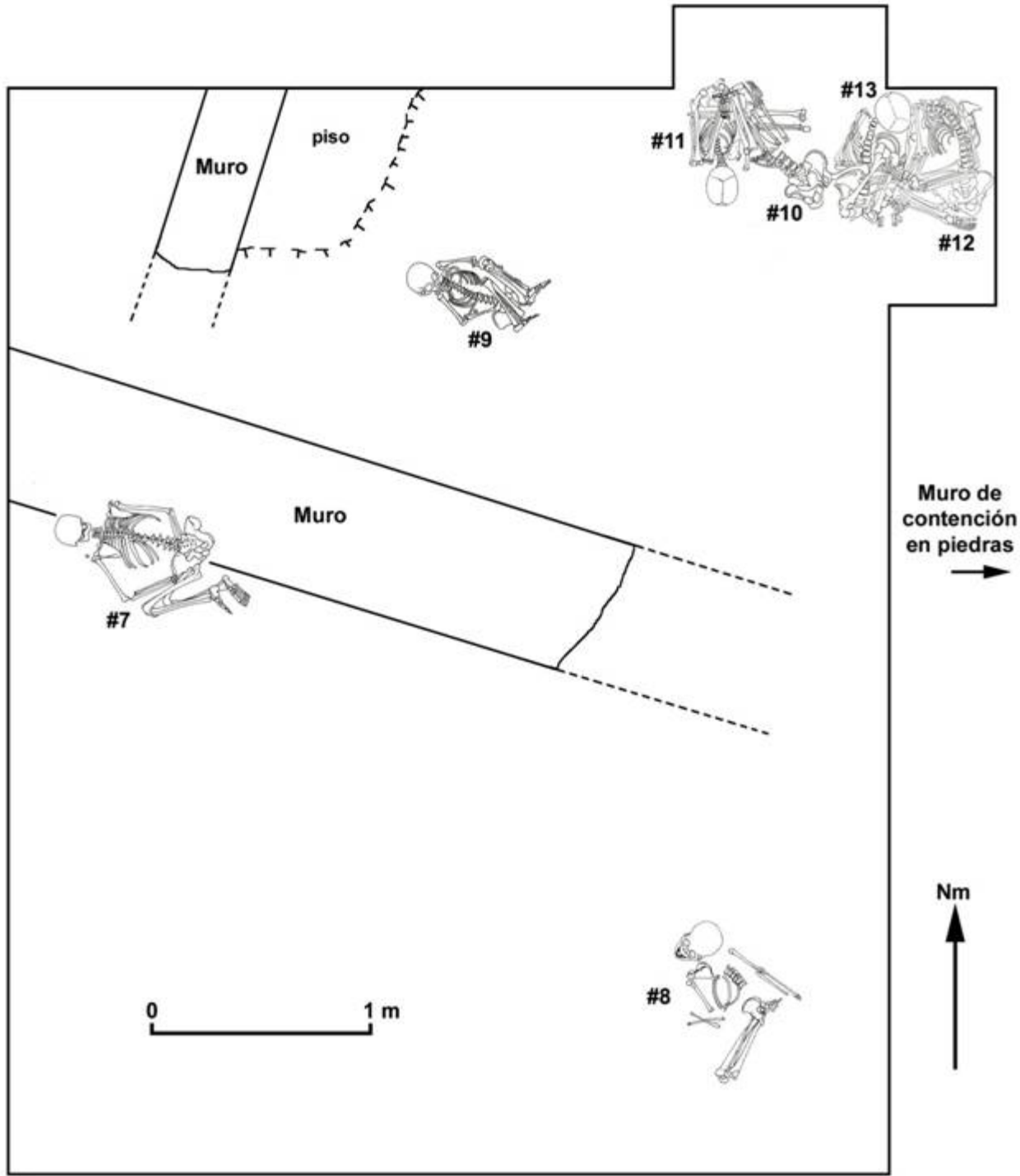


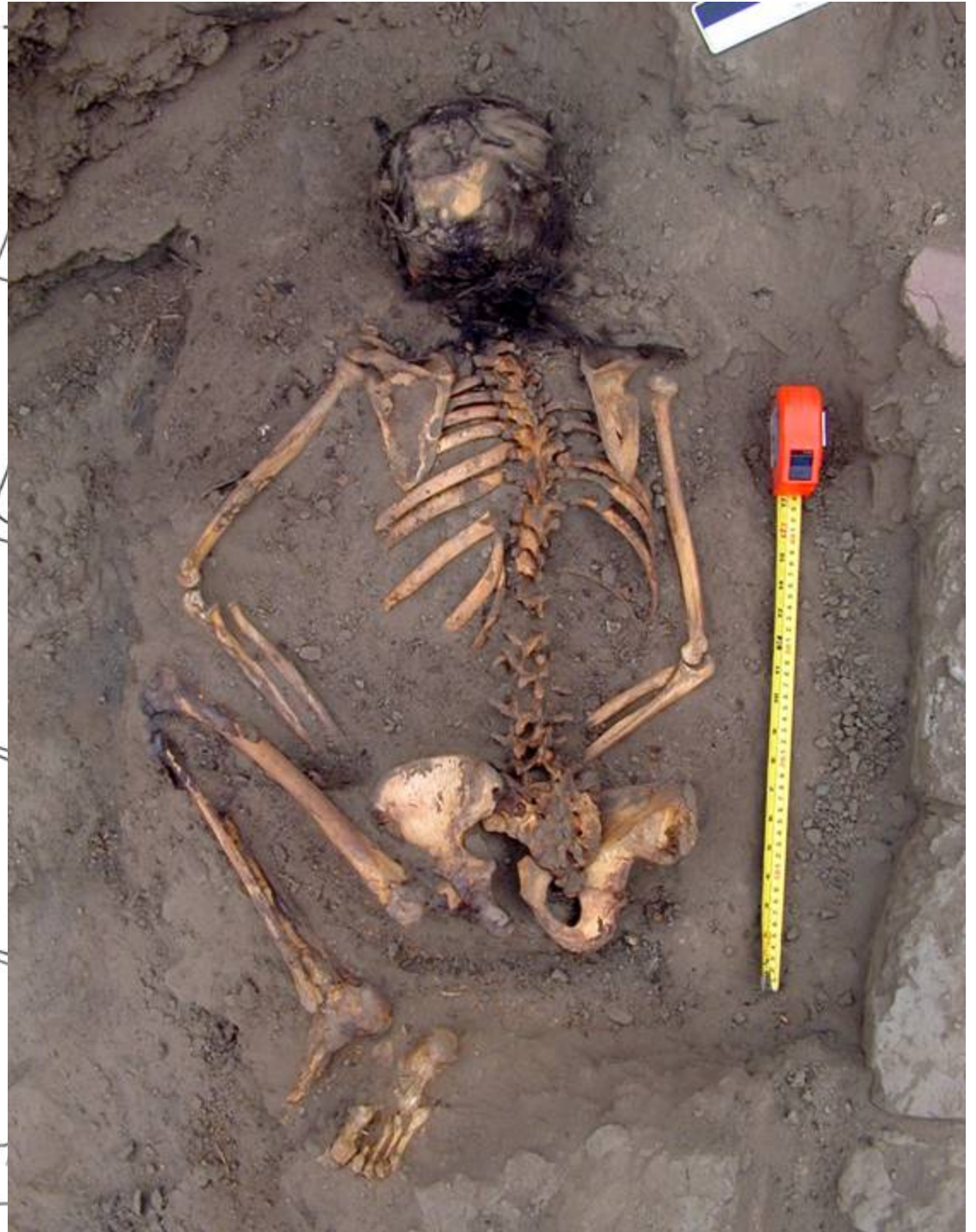
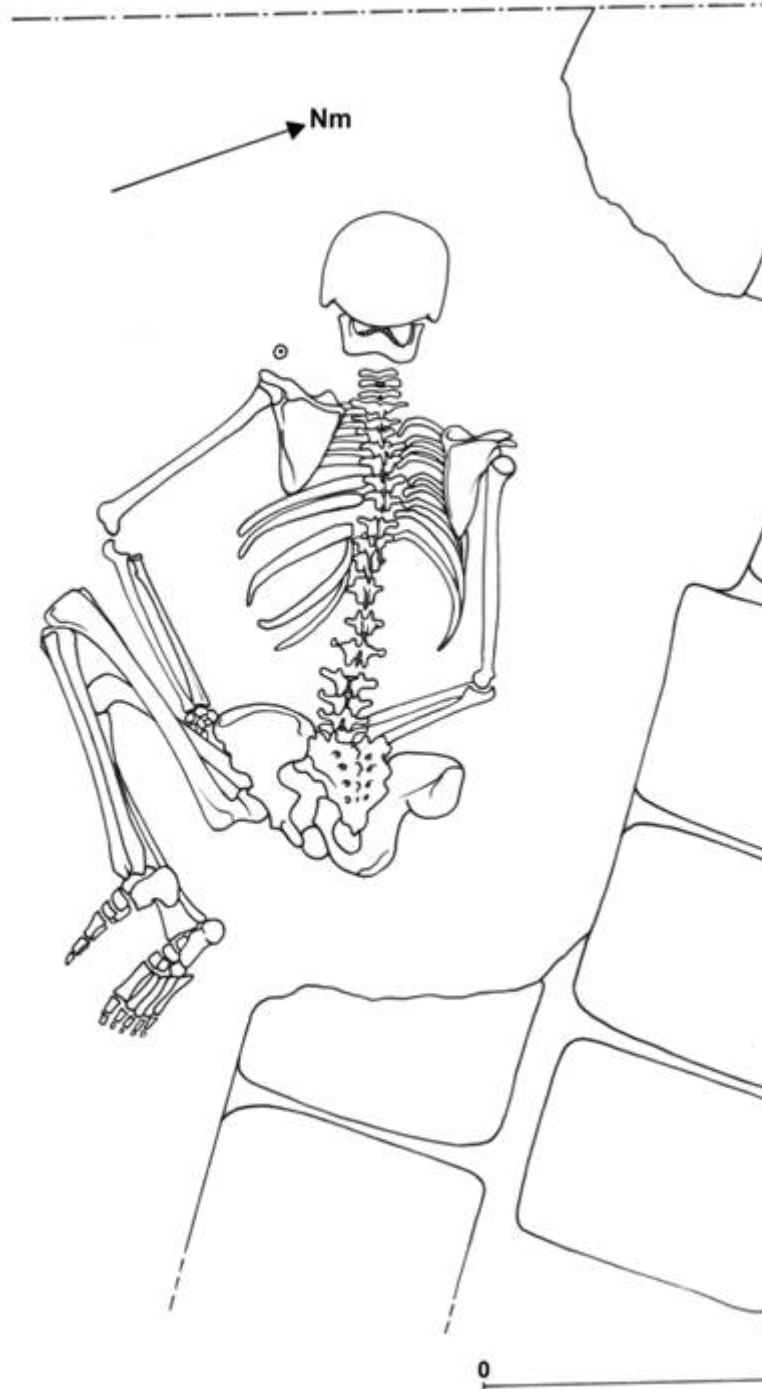


ECA T#9





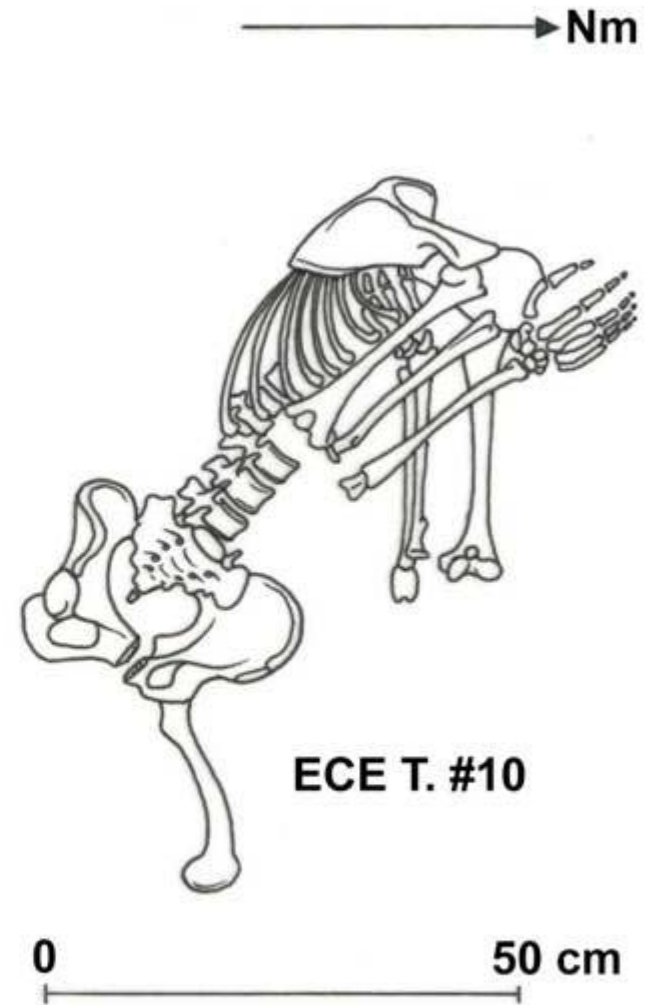




ECE Alto T#9



ECE Alto T#10



#10, cuadro J3, Terraza Este Alto Superior

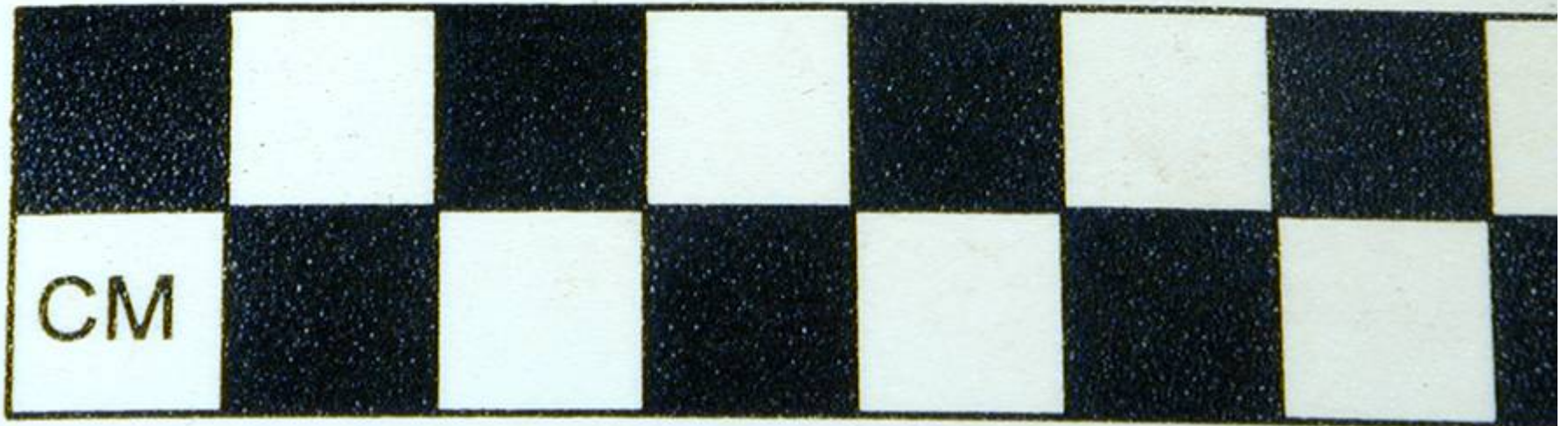
ECE Alto T#10

PROYECTO SANTA U
CASTILLO T-ES
NJUNTO
BIENTE
UMBA





ECE Alto T#10



Les Moche, Seigneurs du désert

-texte de Alva et Donnan

Clé de lecture:

Quelles sont les principales contributions des tombes royales de Sipan et de San José de Moro à la compréhension de la civilisation Moche?