

Phase Céramique	Phase Culturelle	Style Céramique
• Paracas Tardif / Nasca 1	<i>Nasca Initial (H.A.)</i>	<i>Proto-Nasca</i>
• Nasca 2 – Nasca 4	Nasca Ancien	Monumental
• Nasca 5	Nasca Transitionnel	Transitionnel
• Nasca 6 – 8	Nasca Tardif	« Proliferous »
• Nasca 9	<i>Nasca-Wari</i> <i>(Horizon Moyen)</i>	<i>Disjonctif</i>





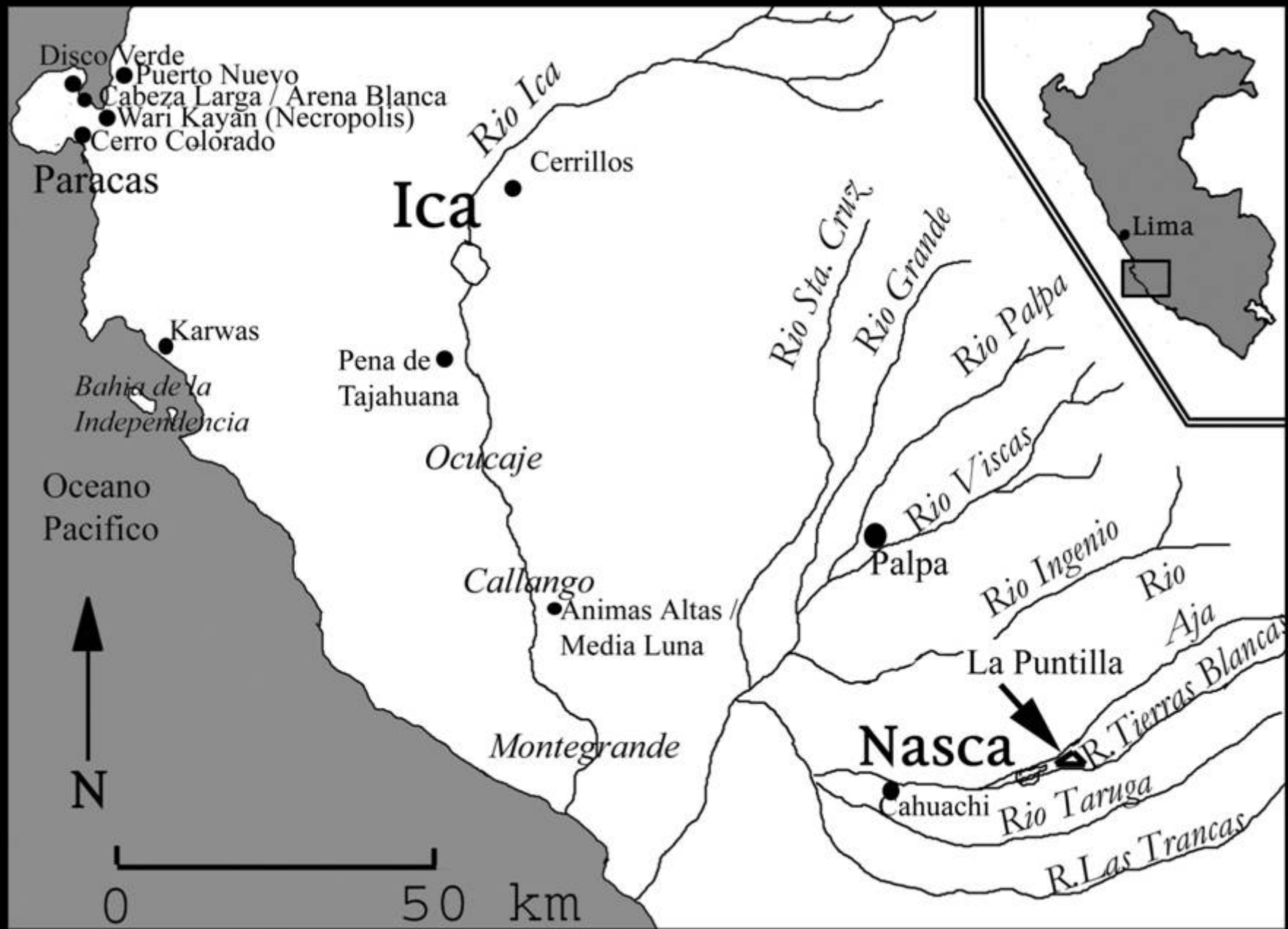
















Aja

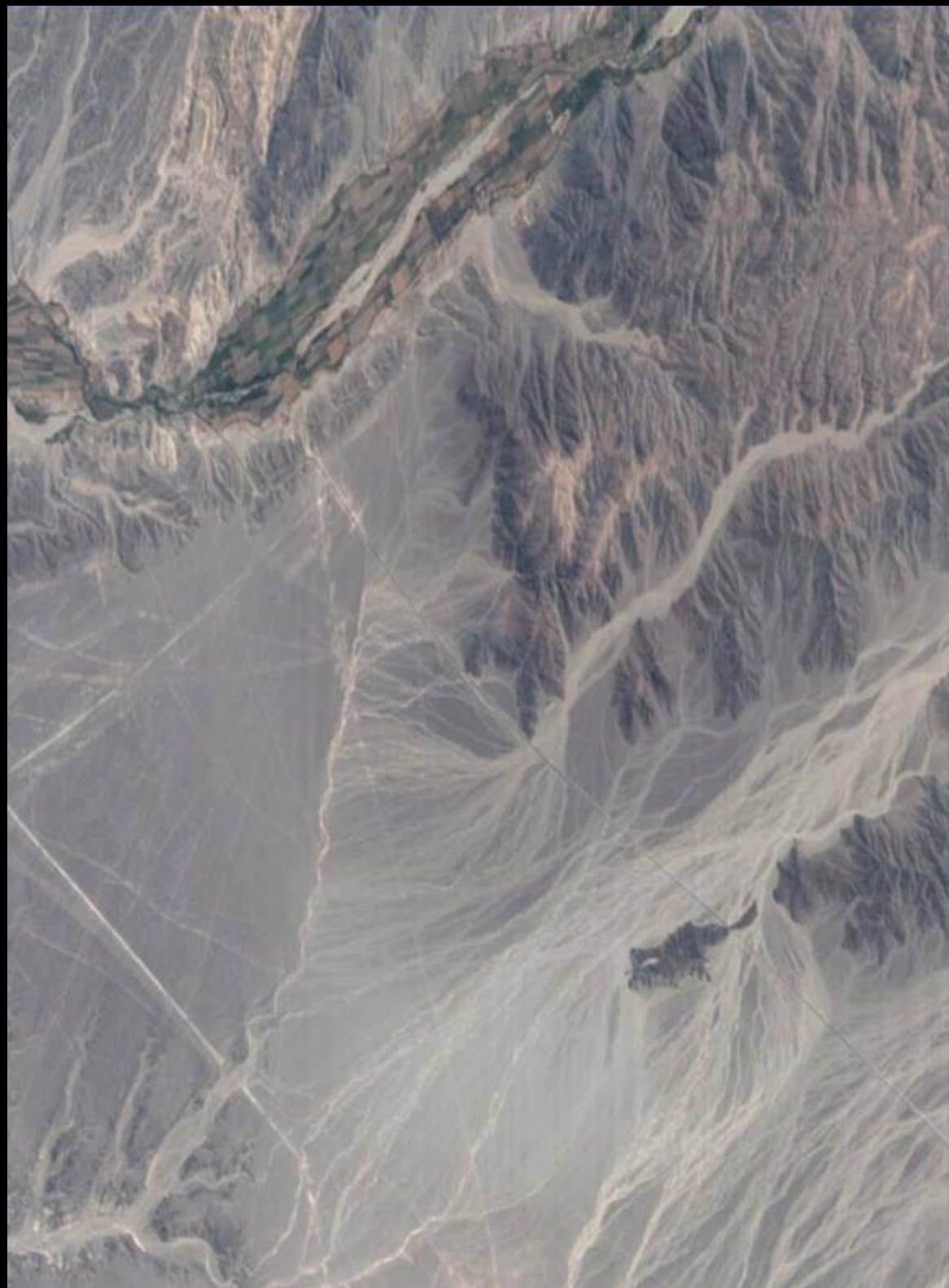


Tierras Blancas



Sophistication drastique de la technologie céramique

- Système d'irrigation complexe
- Développement d'un nouveau culte
 - Géoglyphes, pèlerinages et instruments de musique
- Tradition de collecte et préservation de têtes-trophées





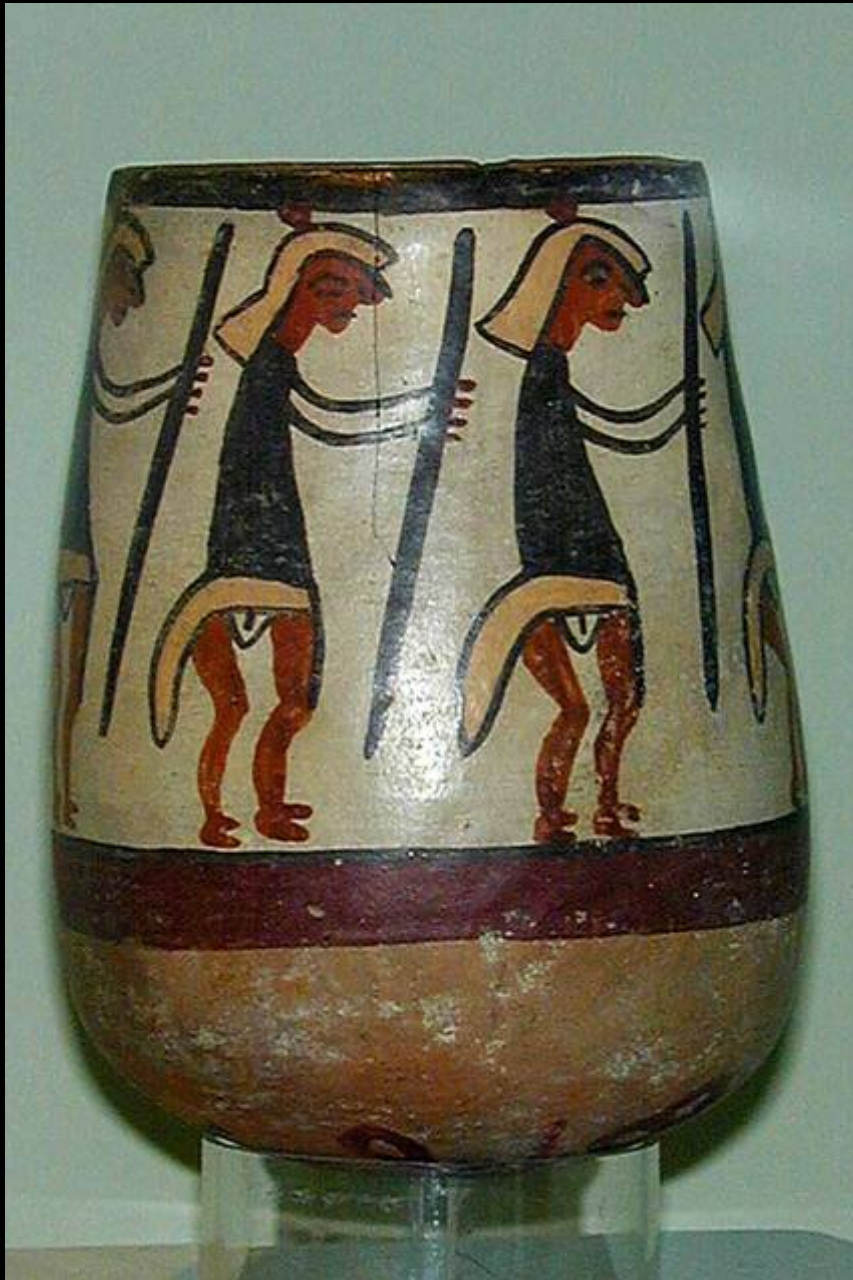
- Développement de peinture pré-cuisson
 - Maîtrise d'au moins 14 couleurs différentes
- Pâte extrêmement fine, vases aux parois très minces
- Iconographie complexe
 - Humains
 - Êtres mythologiques
 - Thème central et récurrent: fertilité agricole

- Évolution

- De *Monumental* : peu de designs, grossiers, naturaliste
- À *Prolifère*: Thèmes complexes, mythologiques, surfaces remplies de designs
- Importance croissante de l'iconographie martiale

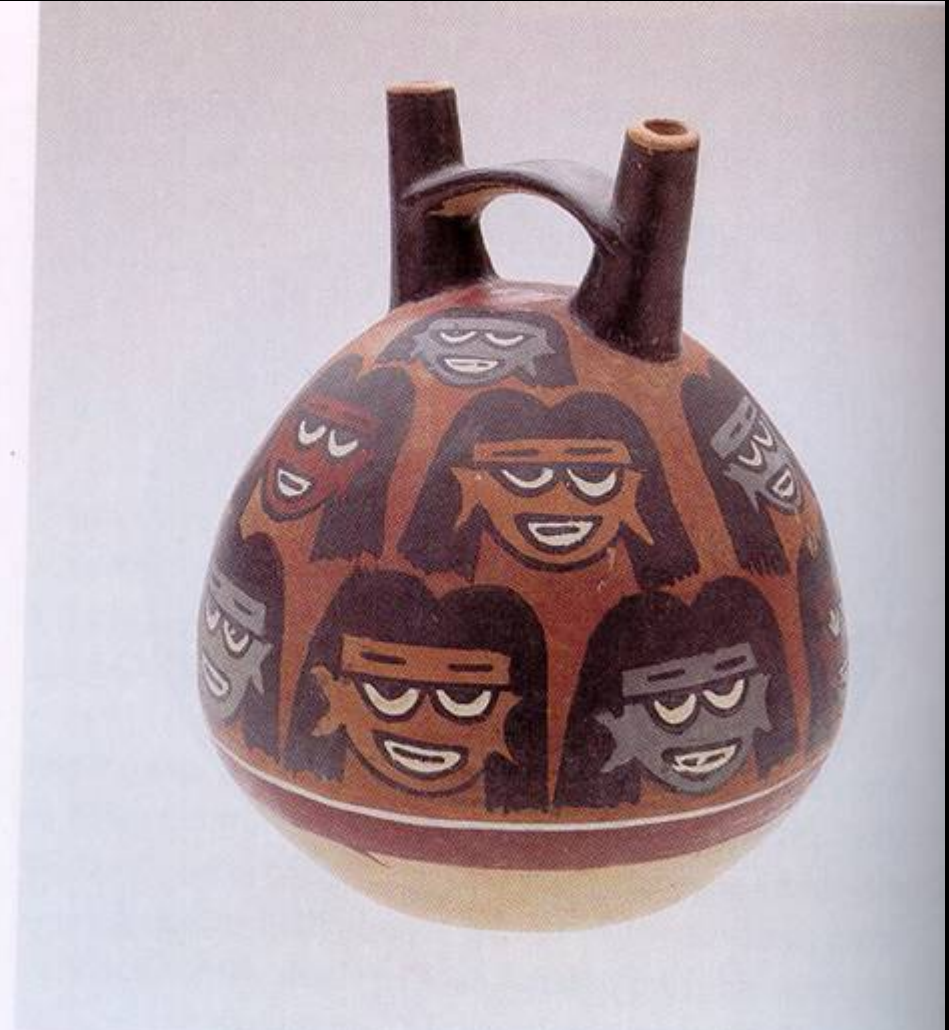


Travail Agricole





Fèves



Têtes-trophées



Être mythique (ou individu masqué ??)



Chasse et guerre



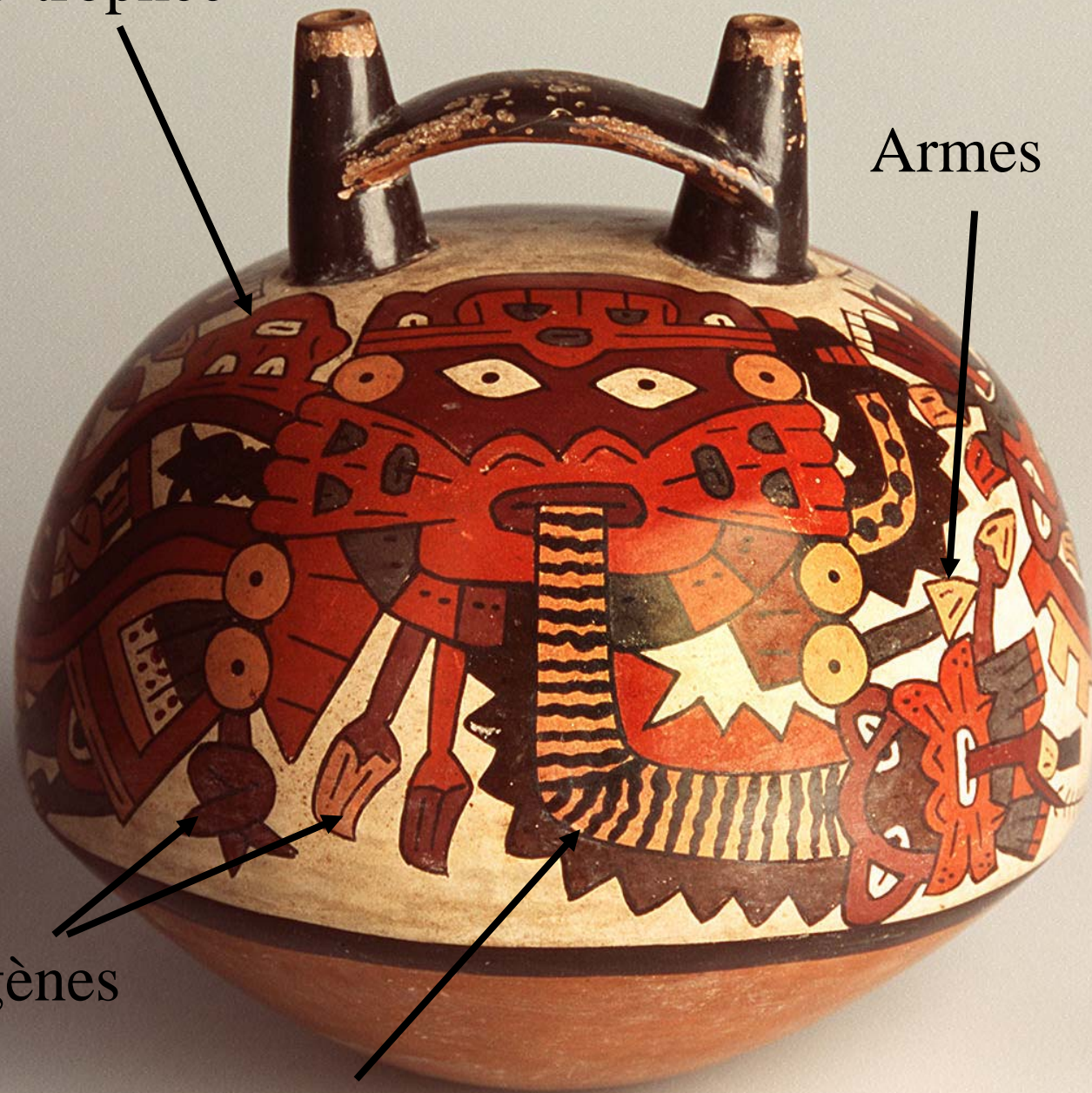


Tête-trophée

Armes

Cultigènes

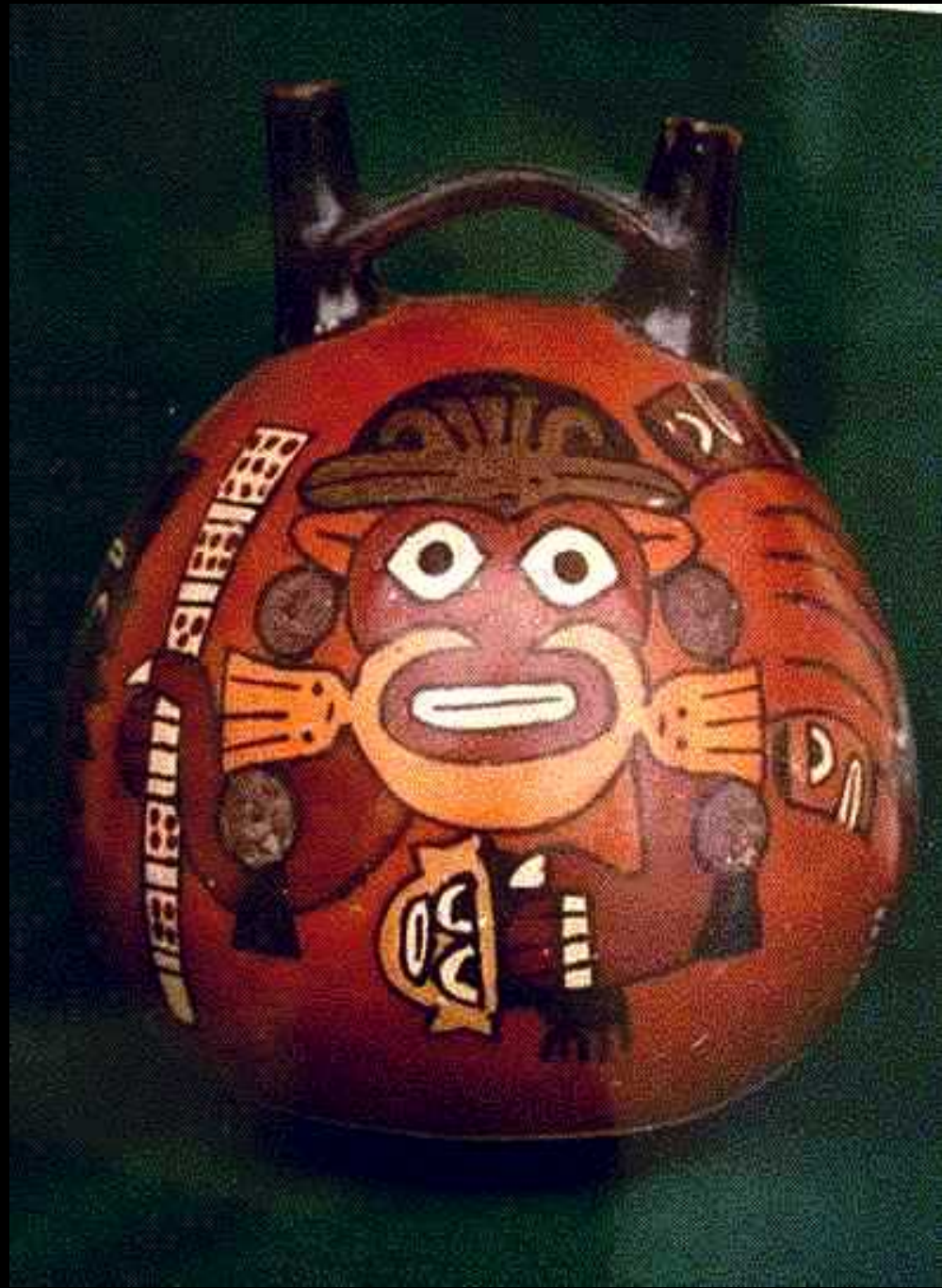
Rivière ?





Têtes-trophées







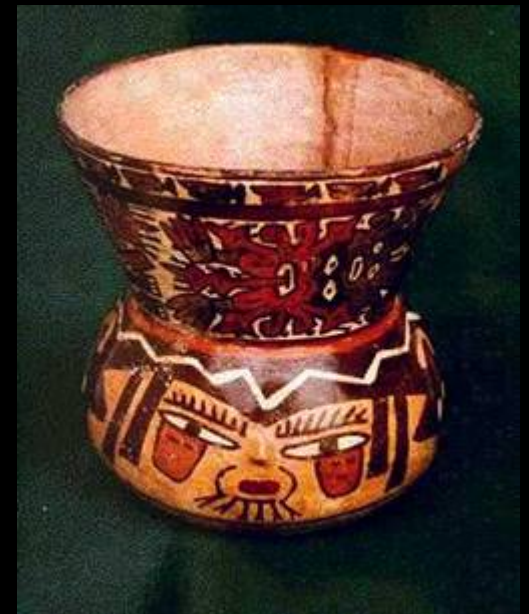




Trépanations et
Déformations
crâniennes



• Têtes trophées vs. Vases portraits



Flûte de pan en céramique



Tambour de céramique





Cahuachi

Cahuachi



Reconstruction (particulièrement) optimiste



- Centre religieux avec population résidente (probablement) assez faible
 - Artisans et prêtres
 - Compromis entre les conclusions de Silverman et de Orefici
- Associé spatialement avec la zone dans laquelle les rivières émergent naturellement de la nappe phréatique
- Associé à la plaine sur laquelle on trouve la plus grande concentration de géoglyphes
- Lieu de pèlerinages (par qui ? Saisonniers?)
- Fin de Nasca Ancien = Dernières constructions

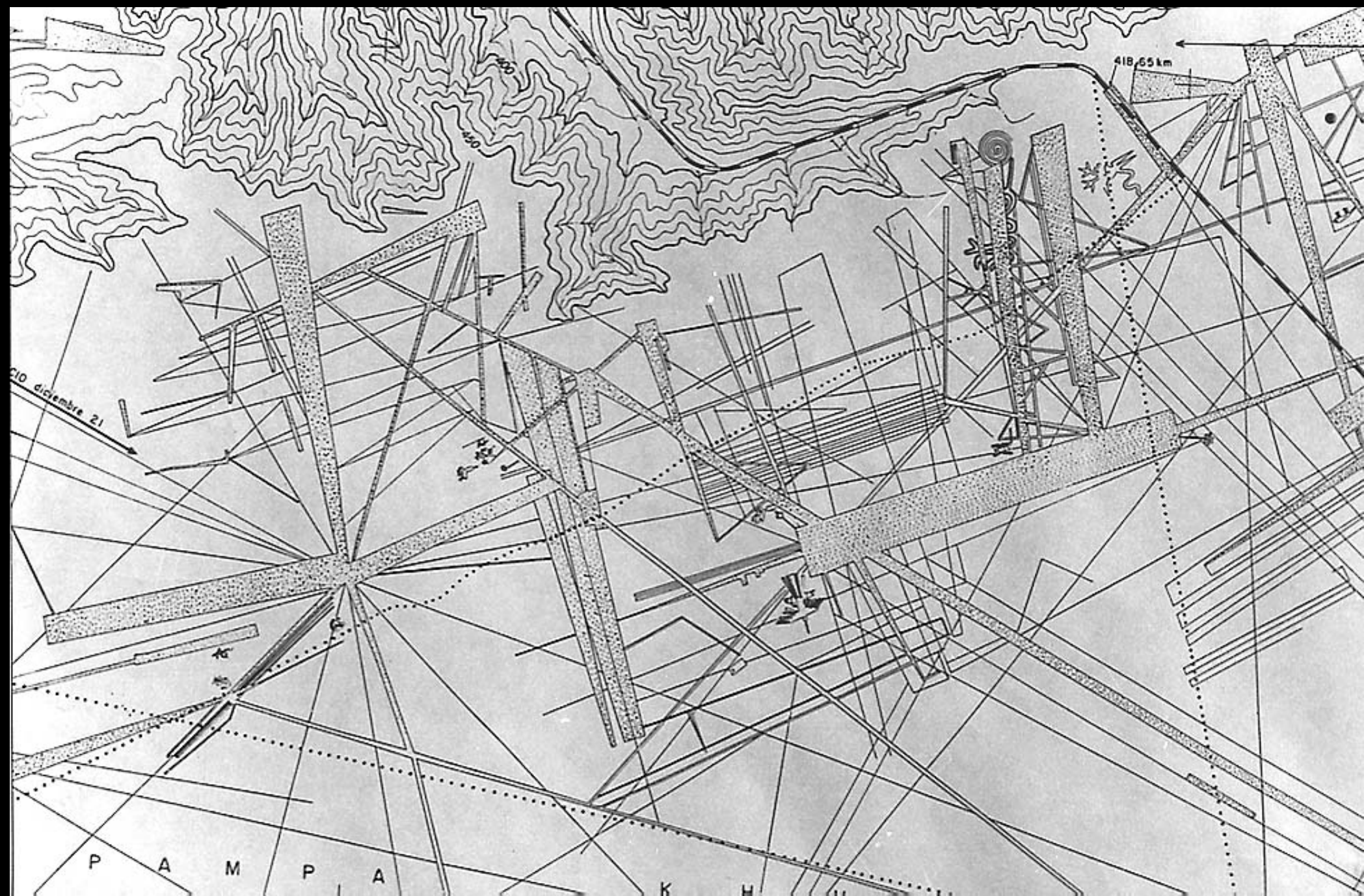


Biomorphes (formes animales, végétales et
abstraites)

Lignes droites

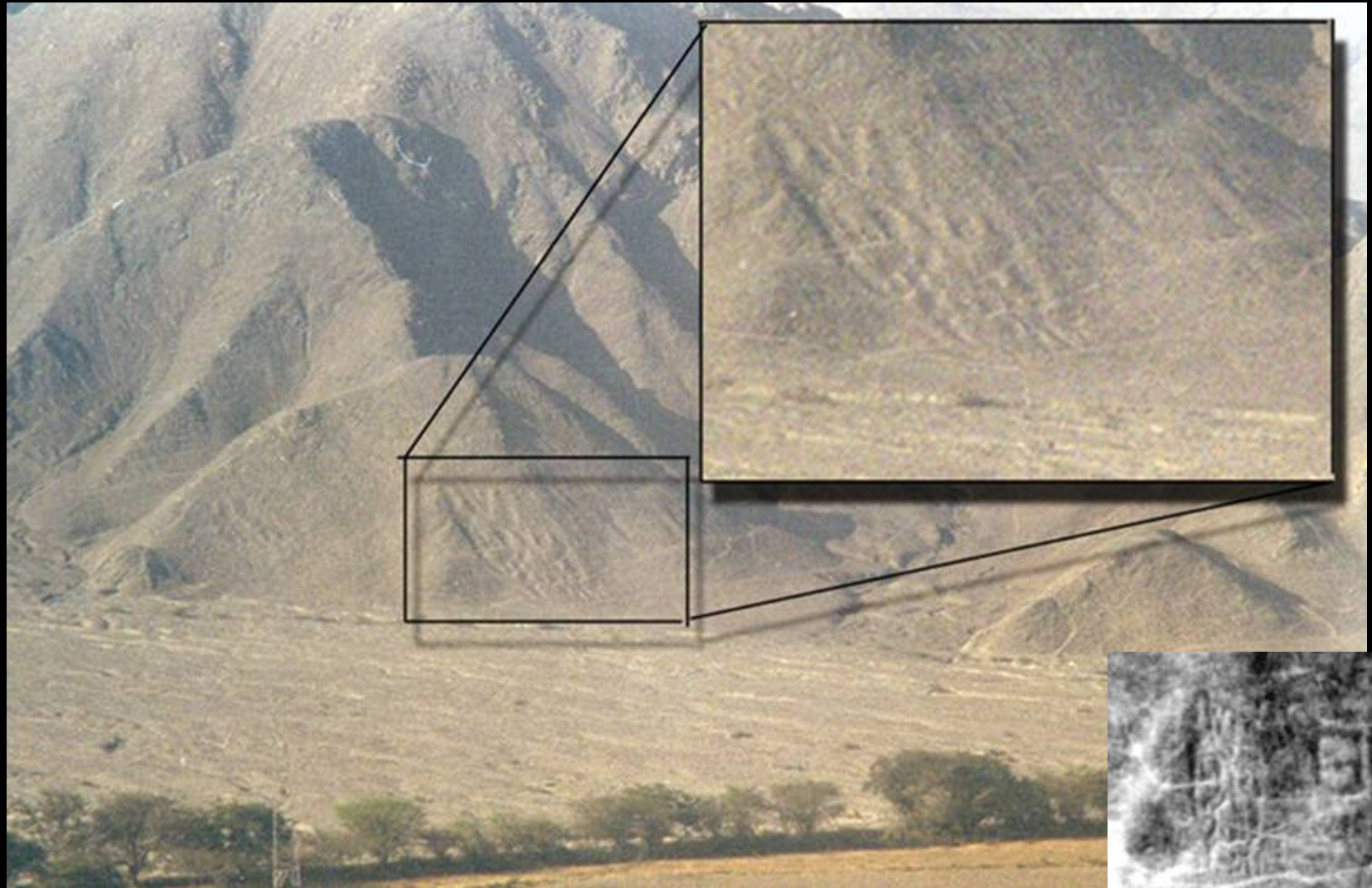
Trapezes

Construites sur plus d'un millénaire. Résultat =
Palimpseste quasi-indéchiffrable



Fin Paracas / Nasca 1





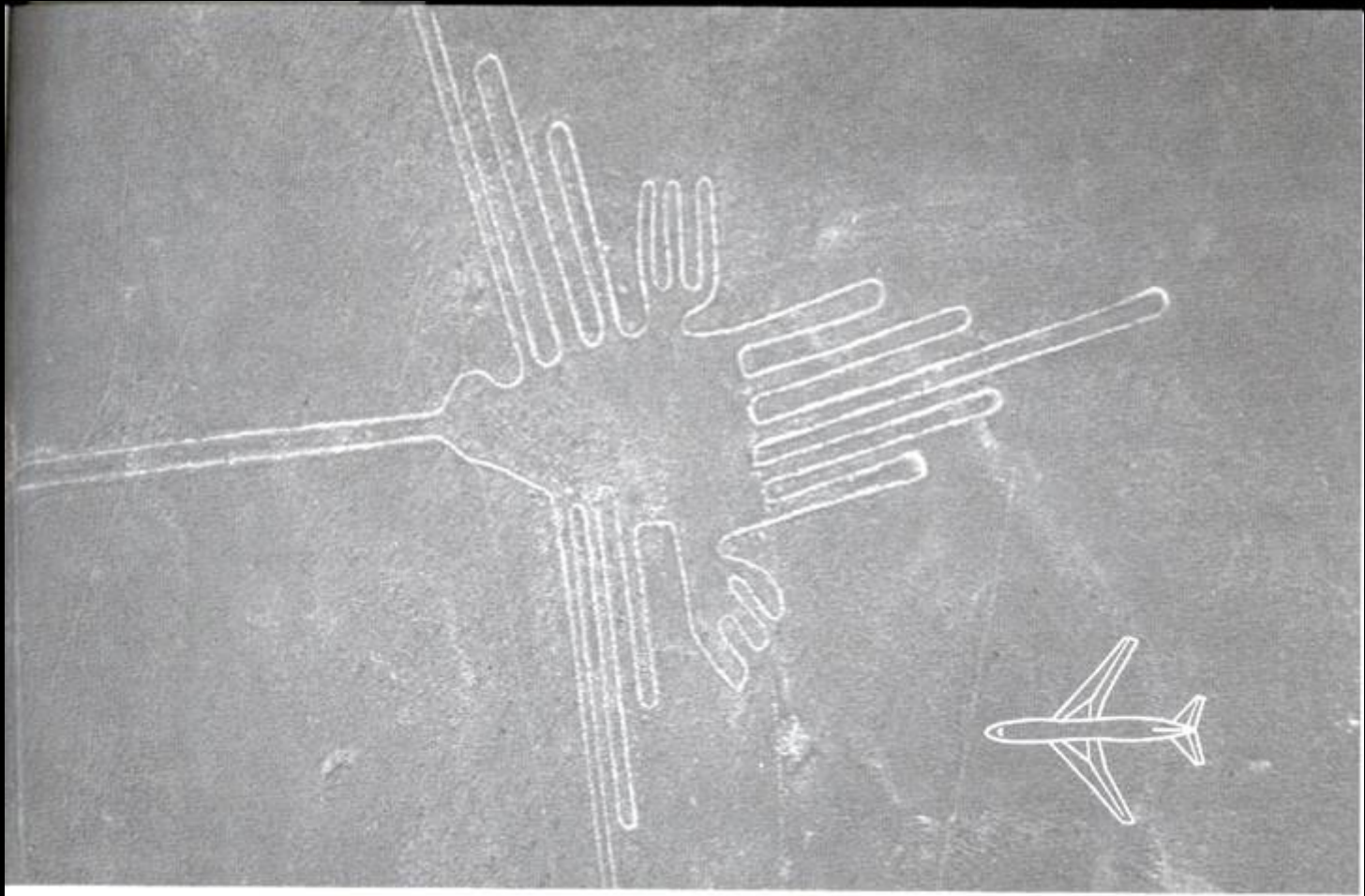


Nasca Ancien: Biomorphes et Figures abstraites



« Le Chien »





Le colibri



Le singe



Le Chevreuil...



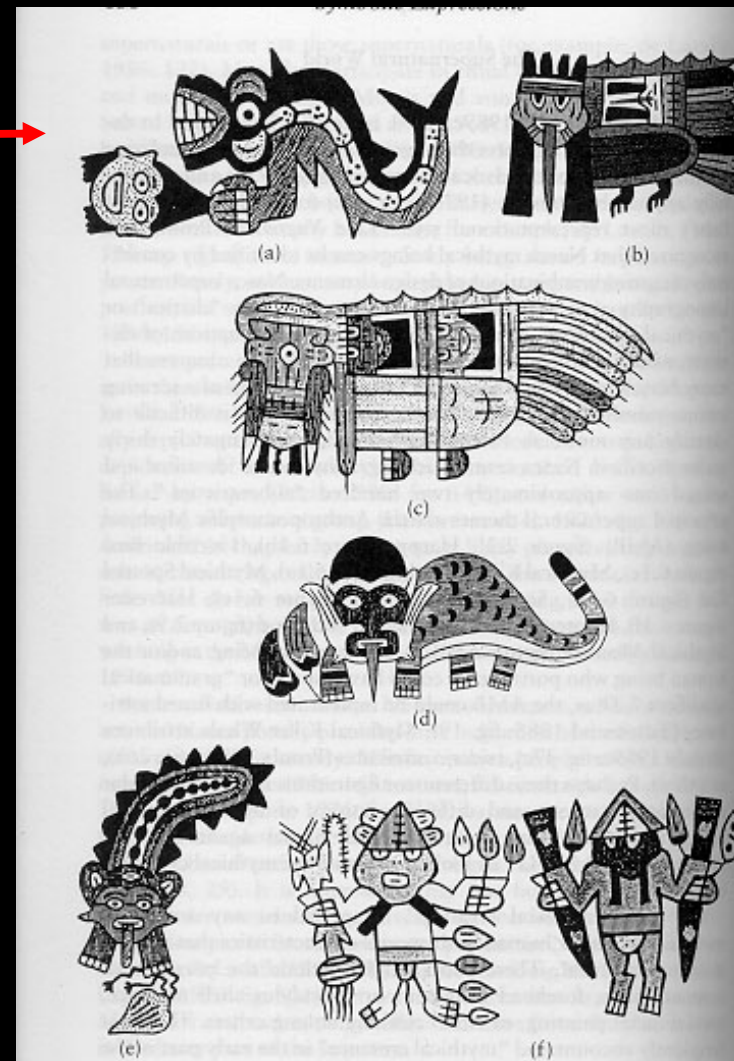
L'albatross



L'arbre



L'horloge solaire
(qui n'est pas, en
réalité, une horloge
du tout...)

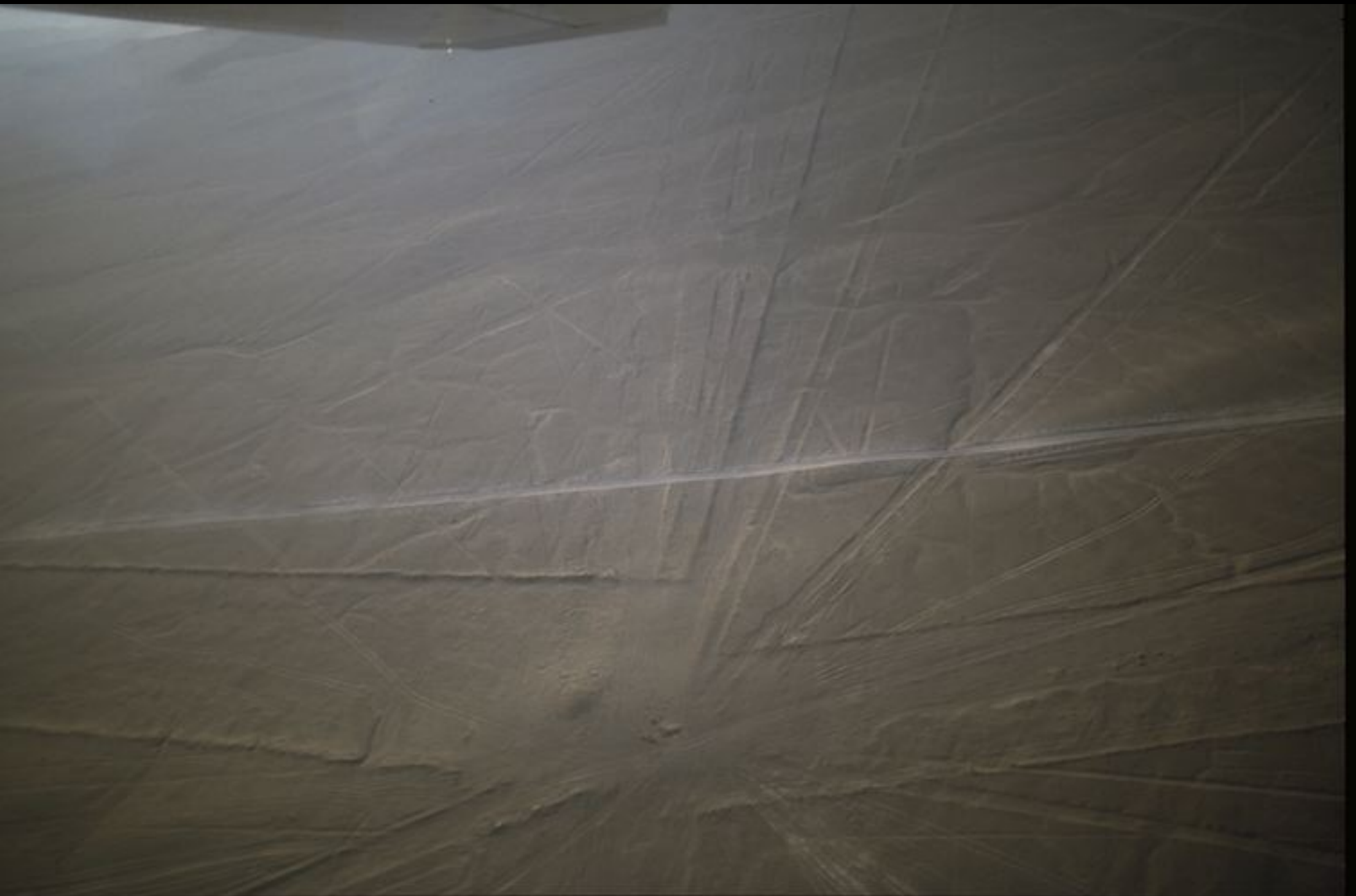


Comment sont-elles datées?
Correspondance stylistique entre
biomorphes et iconographie
céramique





Nasca Tardif ? Lignes Droites





Nasca Tardif: Trapèzes, rectangles, triangles









Construction des géoglyphes











Des Hypothèses



Maria Reiche

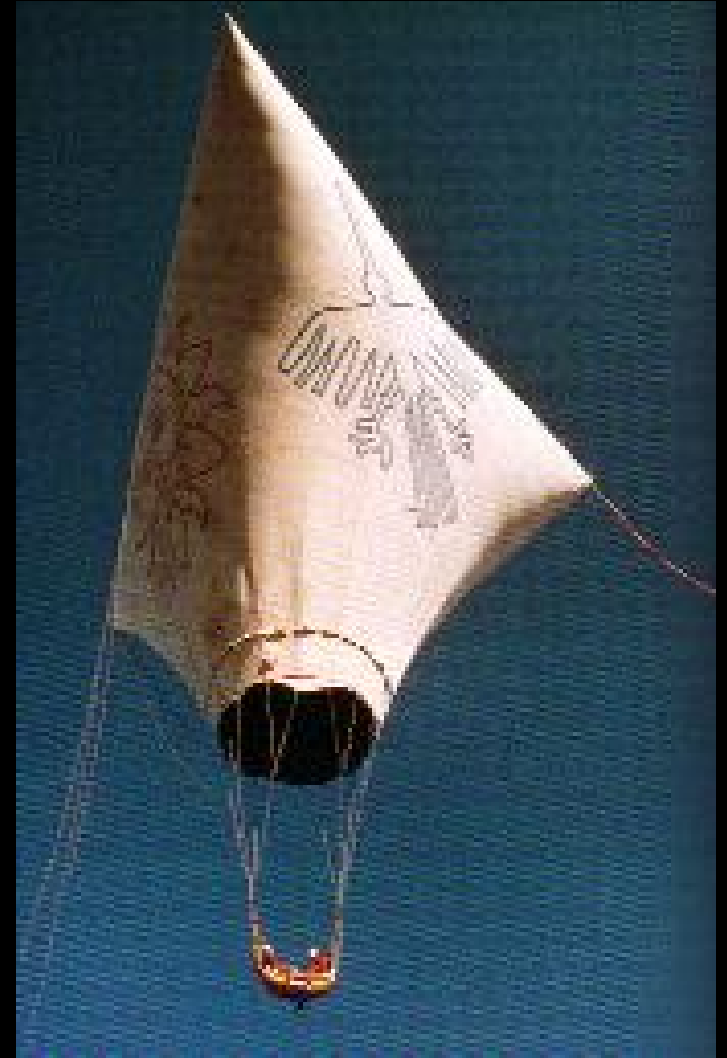






Jim Woodman

D'autre part George von Breunig suggère qu'elles étaient utilisées pour des compétitions de course à pied



A Special Edition of the 7-Million Copy Bestseller
with a New Introduction by the Author

ERICH VON DÄNIKEN

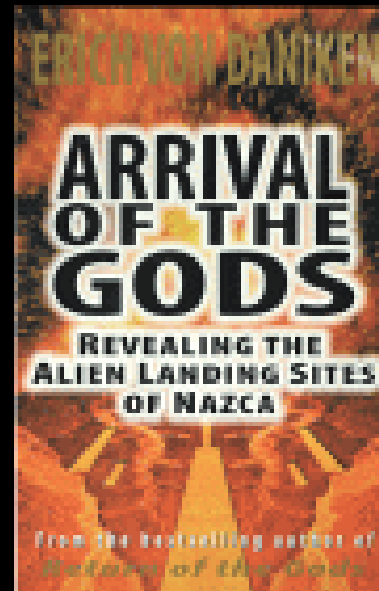
CHARIOTS

OF THE

GODS



The Original Groundbreaking Classic
from the Author of *The Eyes of the Sphinx*









- Site de rituels et ceremonies

- Liés à la fertilité agricole, au culte de l'eau et à celui des montagnes
- Renforcent les liens qui unissent des groupes disparates desquels la société Nasca était composée
- Formalisent et légitiment ces relations par un ensemble d'actes qui incluent la construction et l'entretien des lignes
- Reproduisent l'organisation sociale des vallées de Nasca

- Peu d'eau en surface
- Eau abondante dans rivières souterraines
- Comment l'amener à la surface?
 - Développement de la technologie des *puquios*, aussi désignés comme aqueducs, ou galeries filtrantes
 - Note: associés à des sites Nasca 5 / Époque transitionnelle

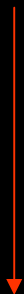




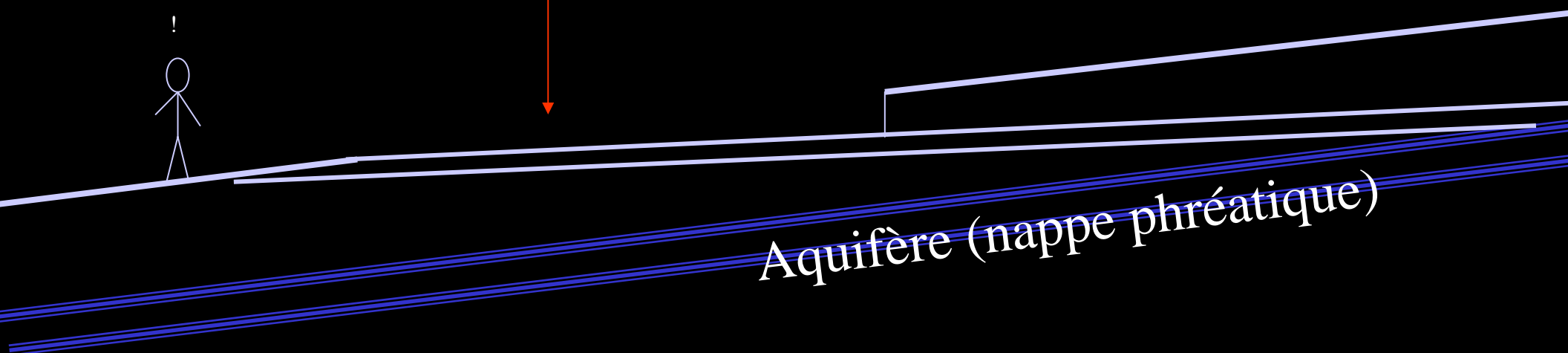
surface

Aquifère (nappe phréatique)

Tranchée



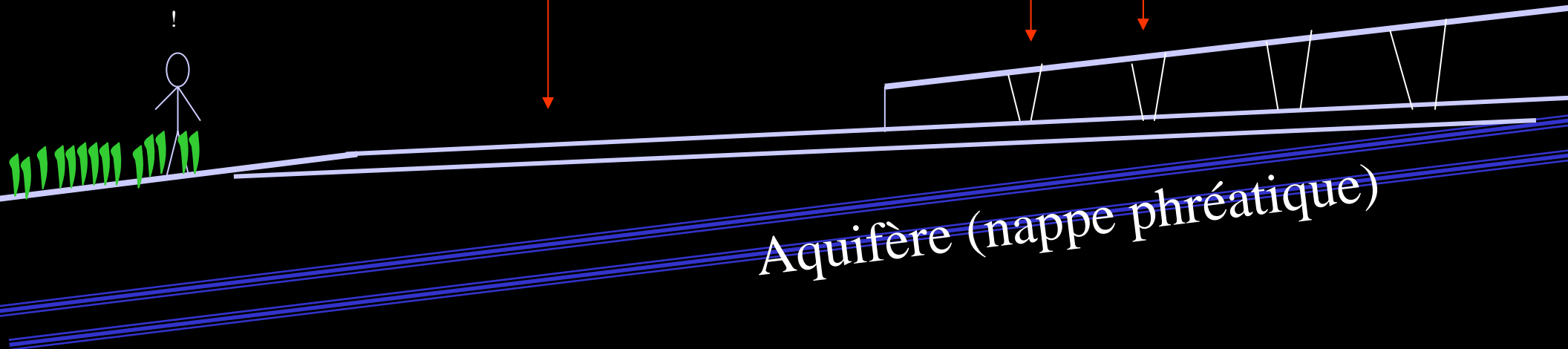
Aquifère (nappe phréatique)



Tranchée

Ojos (yeux)

Aquifère (nappe phréatique)

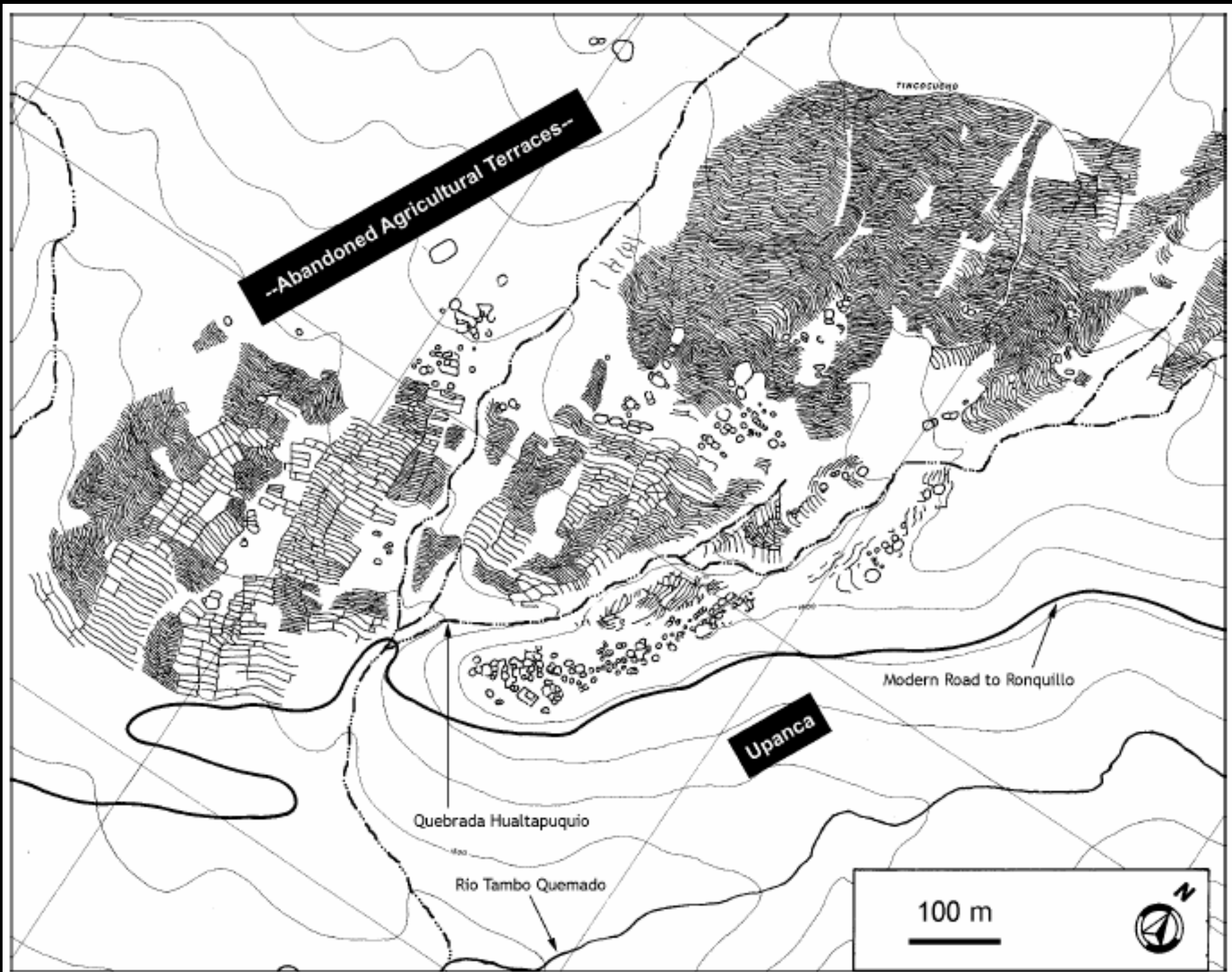








- Guerre (interne?) prend de plus en plus d'importance --- dégradation de l'intégration inter-vallée ? Pression démographique ?
- Coup final – Invasion Huari, retrait des sites d'habitation vers le sud
 - On semble se sauver et éviter les contacts hostiles avec l'envahisseur





- Ce que l'on appelle *Nasca* est un style céramique associés spatialement et chronologiquement à un ensemble de pratiques culturelles
- Nasca Ancien:
 - Société villageoise – villages économiquement autosuffisants
 - Groupes politiques régionaux, relativement autonomes, mais unis sous un même culte et représenté par les mêmes traditions matérielles
 - Pèlerinages au centre religieux de Cahuachi
 - Rassemblements cérémoniels dans le contexte du traçage et de l'entretien de géoglyphes
 - Prise de têtes-trophées (trophées de guerre ou culte des ancêtres?)
- Possiblement, le culte de Nasca permettait de contourner les risques liés à l'incertitude quant à l'approvisionnement en eau

- Nasca Tardif

- Abandon de Cahuachi
- Balkanisation de l'autorité politique
- Nucléation dans quelques grands villages
- Importance croissante de centres régionaux
- Pratiques guerrières deviennent importantes
- Styles céramiques de plus en plus hétérogènes
- Dans la partie sud, développement des *puquios* dans un effort d'extensification de la production agricole