

9. Les États territoriaux expansionnistes dans les Andes

- Huari
- Tiahuanacu



HORIZON MOYEN

DATES	Périodes	CIVILISATIONS
1500 ap. J.-C.	Conquête espagnole	Côte } Andes }
	Horizon récent	
1000	Intermédiaire récente	Côte: CHIMU 1476 Andes: INCA 1534, 1438
500	Horizon moyen	Côte: MY, C Andes: Tihuanacu, Huari
0 av. J.-C.	Intermédiaire ancienne	MOCHE I-IV
		GALLINAZO
500	Horizon ancien	SALINAR
1000		CUPISTIQUE
1500	Période initiale	CHAVIN
2000		agriculture avec irrigation, domestication du llama, échanges interrégionaux centre cérémoniels en U
2500 av. J.-C.	Pré-céramique récent (3000 à 2000 av. J.-C.)	adoption de la poterie
		construction monumentale : Aspero, El Paraiso, Sechín Alto





Lac Titicaca (3812 m) et l'altiplano
Agro-pastoralisme et verticalité écologique



Transhumance verticale → complémentarité écologique
Altiplano → potentiel écologique à rendement modéré



Importance capitale des camélidés



**Stratégie agricole – les champs surélevés :
productivité et protection du froid**

LES GRANDES ASSOCIATIONS DE PLANTES CULTIVÉES

>3200 m HAUTES TERRES ANDINES

Quinoa

Maca

Oca

Patate

Mashua

Ullucu

3200-1000 m MOYENNES TERRES ANDINES

Amaranthe

Arachide → Basses Terres An.

Coca

Tarwi

Jicama

Fève de Lima → BTA

Fève commune → BTA

Guava

BASSES TERRES ANDINES

Ananas

Cherimoya

Papaya

Pacae

Avocat

Achira

Patate douce

Yucca ou Manioc

Mate

Tabac

Aji

Cucurbitacée – **courge**

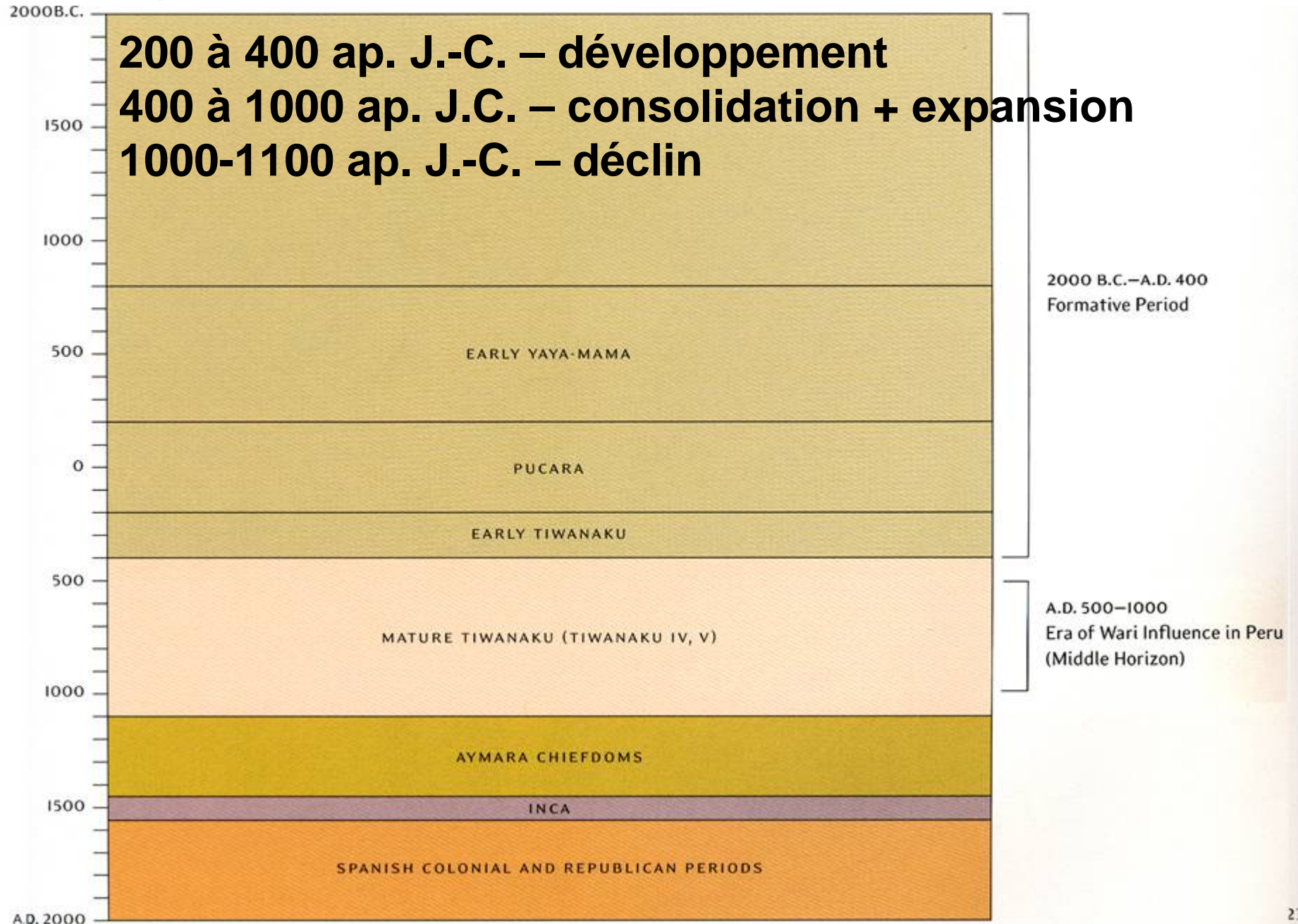
Calebasse

Coton

Achiote

<1000 m

Émergence de l'État expansionniste Tiahuanacu









Lake Titicaca

Acropolis

Moat

Lukurmata

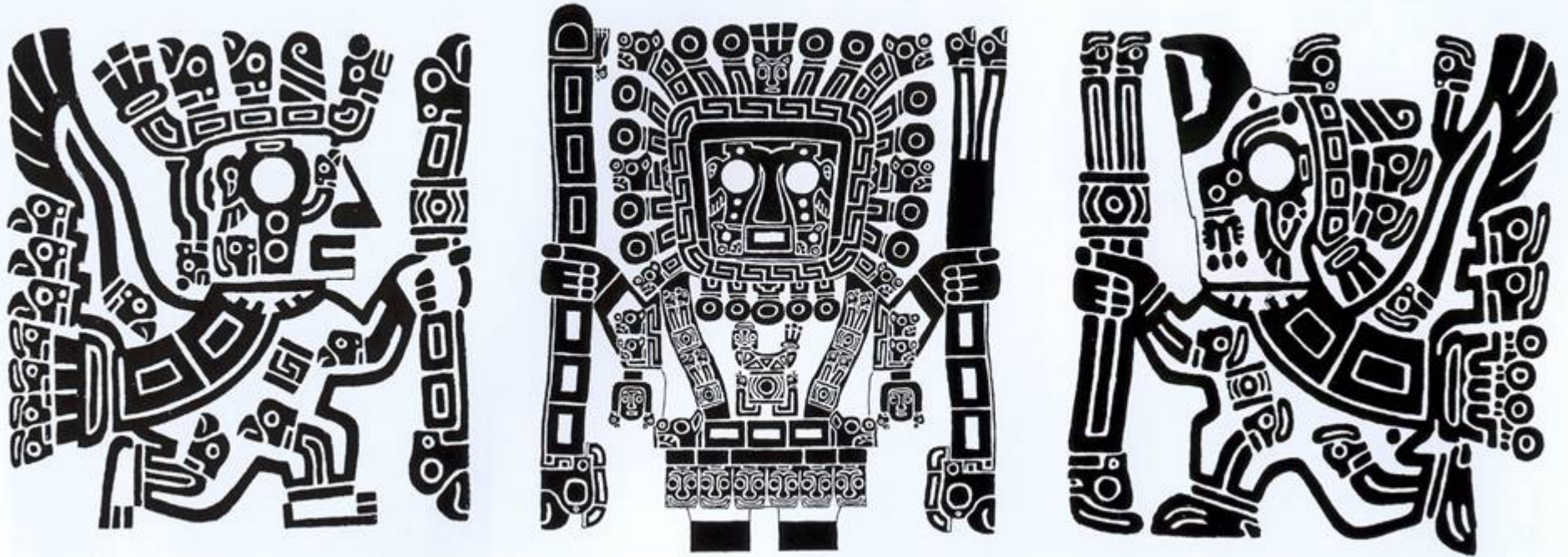


T
I
A
H
U
A
N
A
C
U

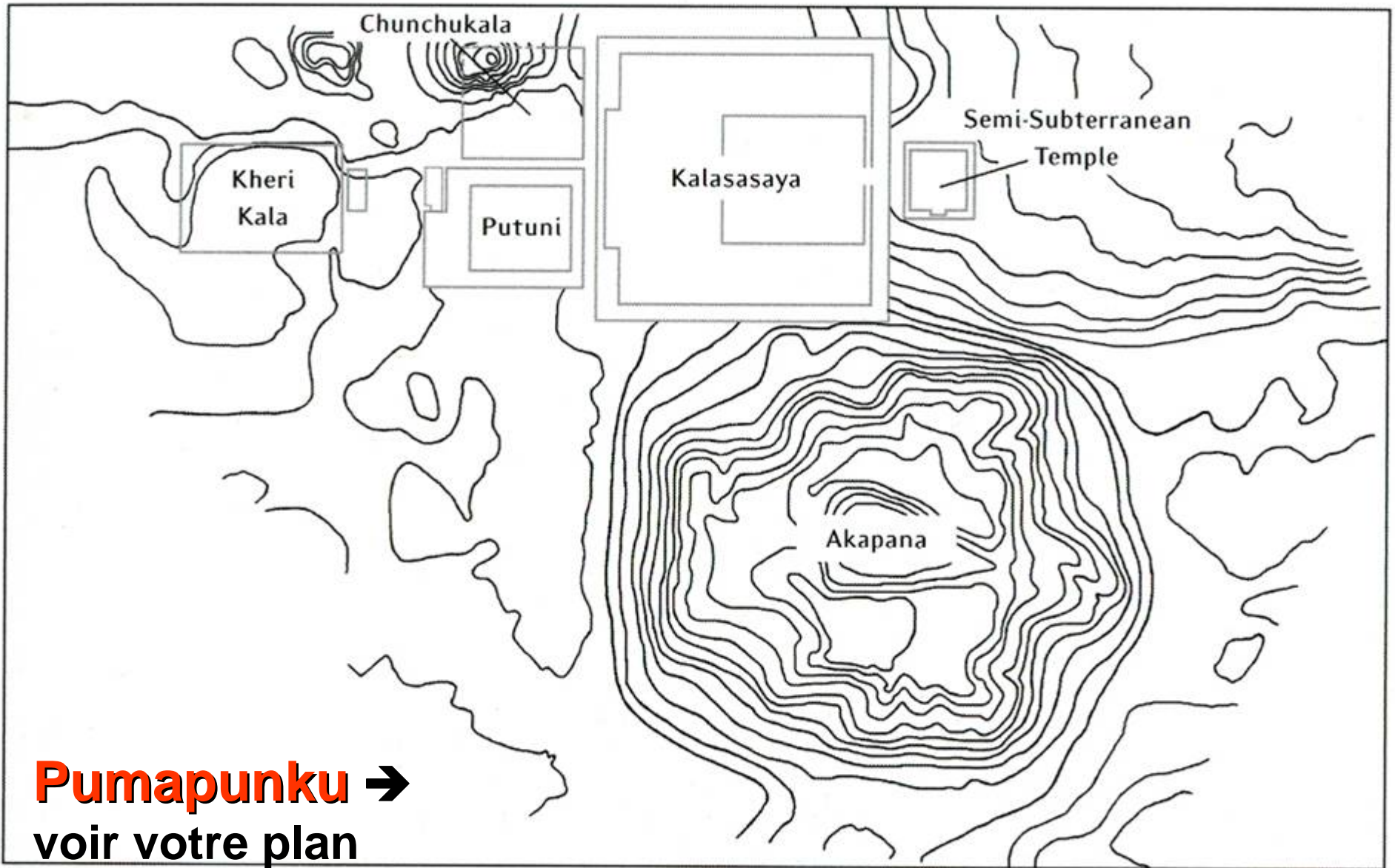


Porte du Soleil

Ancien symbole réutilisé à Tiahuanaco



Divinité aux bâtons ou aux sceptres
avec ses acolytes





Structure au sommet, dimensions imposantes, plate-forme fortement pillée

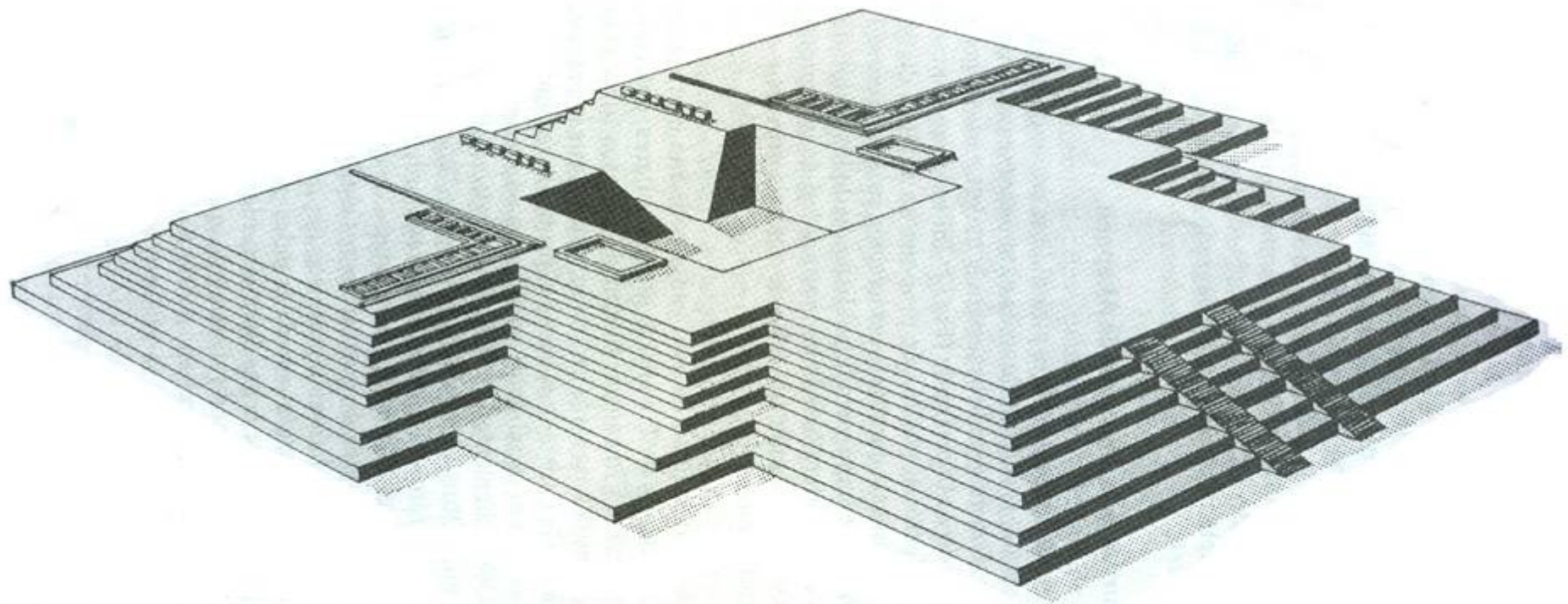




Systeme de terrasses, pierres taillées monumentales



AKAPANA



Reconstruction hypothétique de AKAPANA

197 x 257x 16,5 m en forme croix



Kalასasaya

et

temple semi-souterrain/surbaissé



L'étendue du site est estimée à 420 hectares et la population à plus de 30,000 individus



Entrée du Kalasasaya (120 x 130 m)



**Temple semi-souterrain et entrée du Kalasasaya
(26 x 28 m)**



Stèles du temple semi-souterrain (+grande style Yaya-Mama)



Mur avec têtes clous du temple semi-souterrain – **que représentent-elles?**



Grande qualité architecturale → inspiration pour les Incas



Monolithique du Moine



Monolithique PONCE

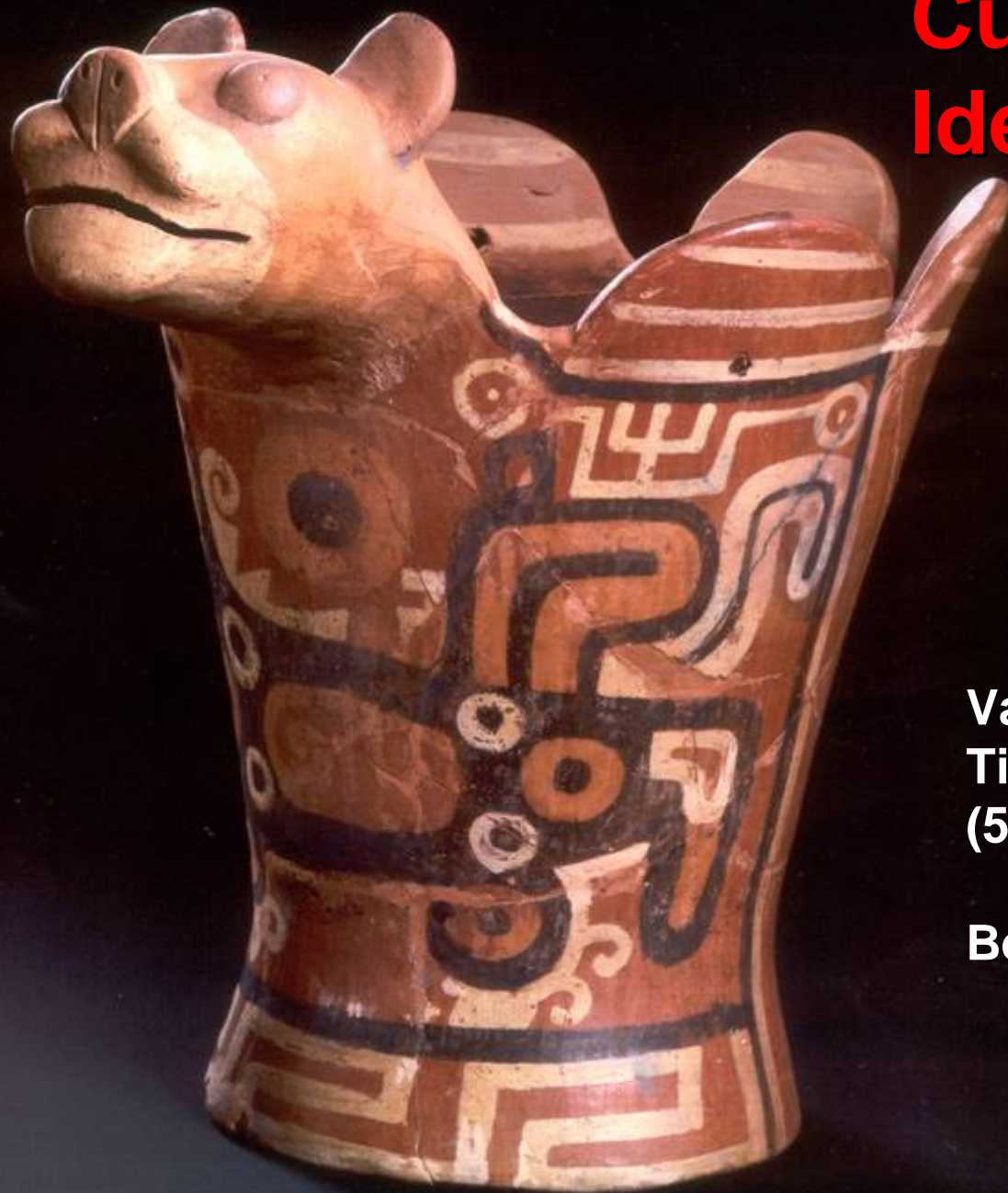
Stèle
miniature



L
I
N
T
E
A
U
D
É
C
O
R
É

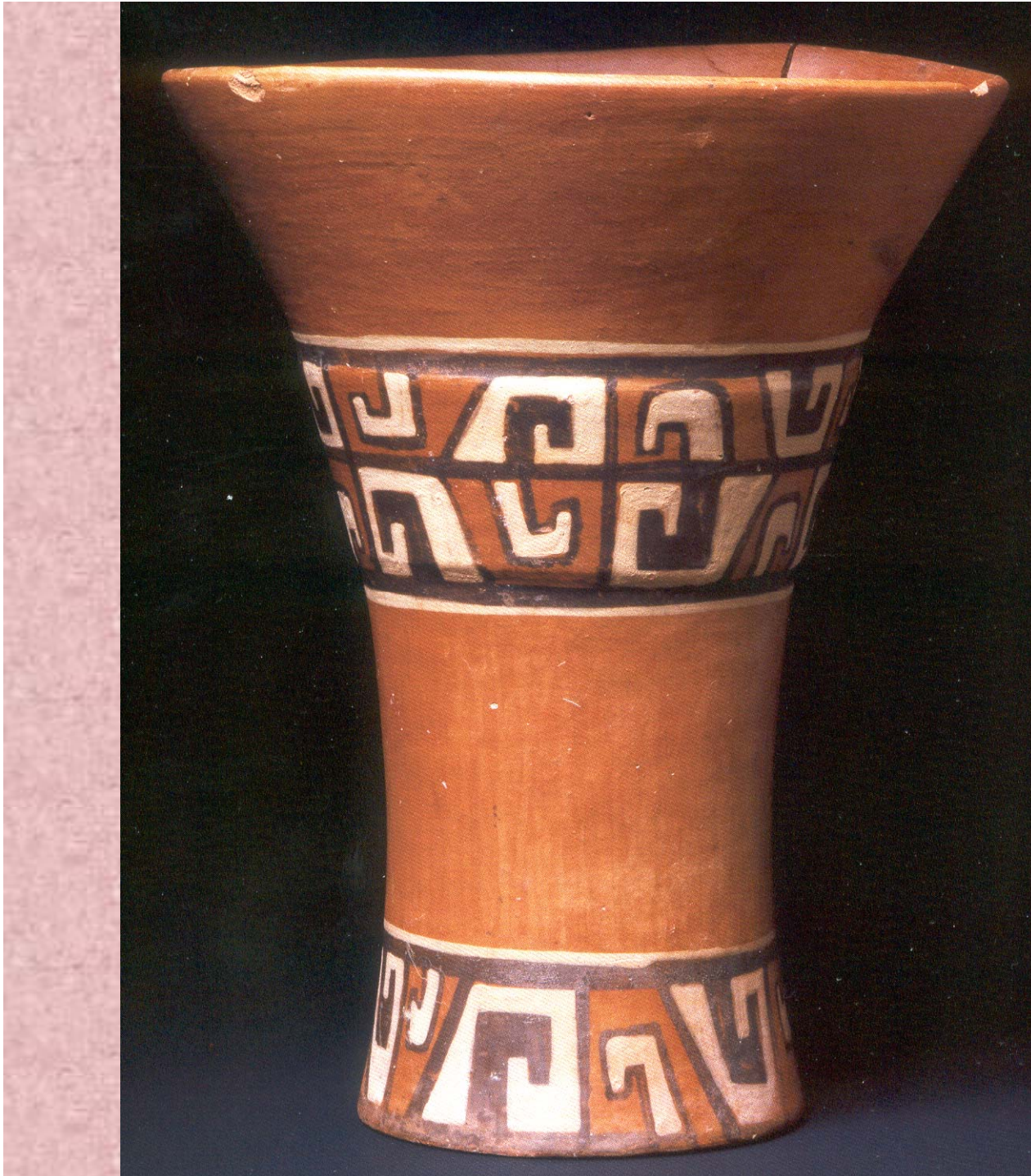


Culture matérielle / Identité et style



Vase polychrome avec puma
Tiahuanacu
(500-1000AD)

Berlin



**Objet identitaire
par excellence**

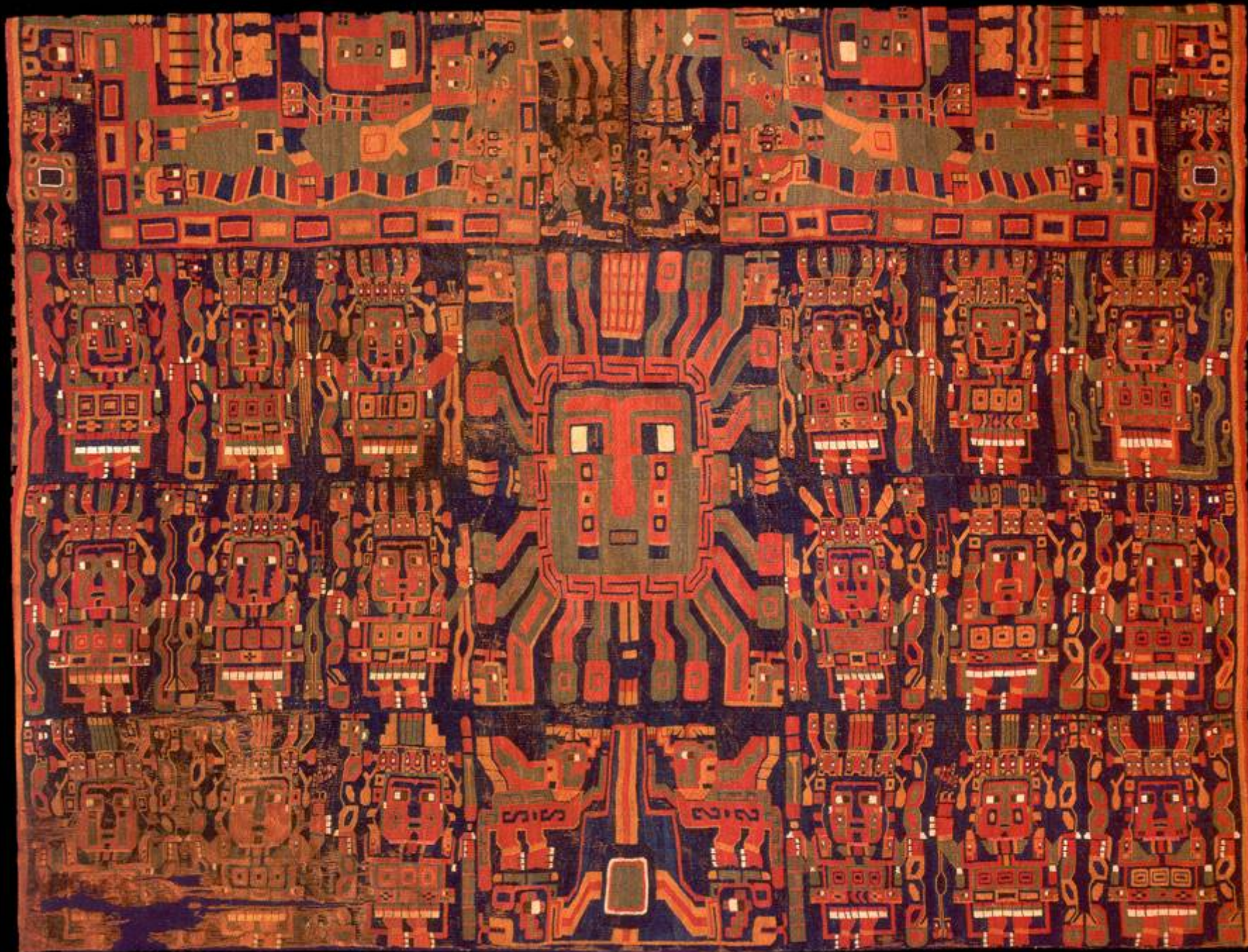
**Kero polychrome
Tiahuanacu
(500-1000AD)
Berlin**



Tunique avec épaulettes, Tiahuanacu (200-400AD)
Coll. privée



Dieu aux bâtons
Tiahuanacu (200-400AD)
Coll. privée





Bonnets à 4 pointes – Tiahuanacu 400-1000 AD



**Ornement
en or
Pucara
(-200-400AD)**

Cuzco-NY



**Deux ornements en or
Tiahuanacu
(400-1000AD)
Berlin – New York**





**Kero en or représentant l'égorgeur
Tiahuanacu (400-1000AD)
Col. privée**



**Disque en or représentant un llama
Tiahuanacu (400-1000AD)
Col. privée**



**Disque en or représentant un dieu
Tiahuanacu (400-1000AD)
Col. privée**



**Diadème en or
Tiahuanacu (400-1000AD)
Col. privée**



**Masque en or
Tiahuanacu (400-1000AD)
Col. privée**

**Plaque en argent
Llama
Tiahuanacu
(400-1000AD)
Bolivie**





Amulette en os d'un égorgeur – Tiahuanacu 400-1000 AD (Cleveland)

**Tablette de rape
en bois et turquoise
Tiahuanacu
(400-1000AD)
San Pedro de Atacama**



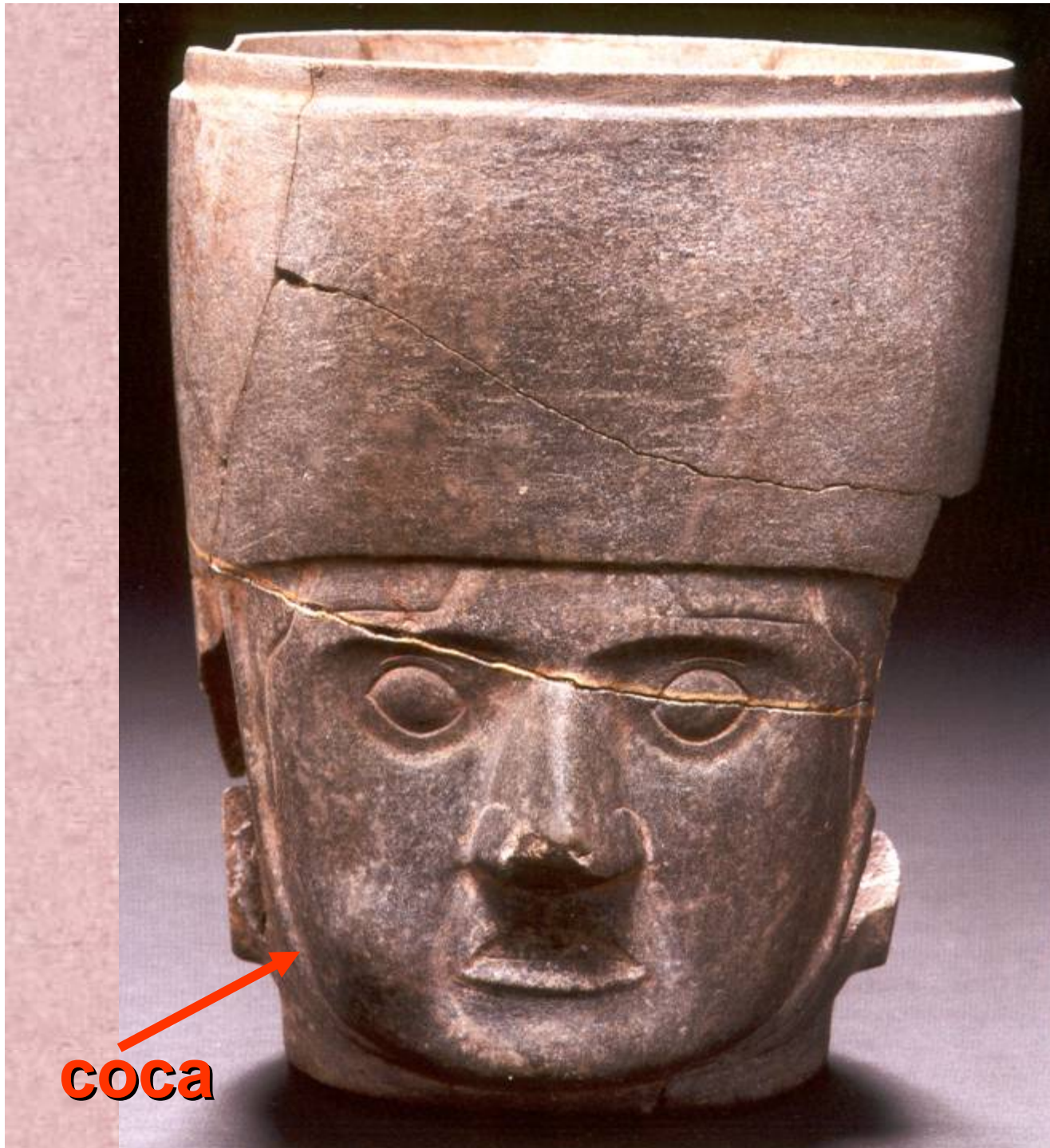


Villca

Plante de la
zone écologique
Quechua

ou

*Anadenanthera
colubrina*,
source of
hallucinogenic
snuff



coca

**Vase portrait
Coupe à boire
en pierre
Tiahuanacu
(400-1000AD)**

Berlin



Quel type d'État est Tiahuanacu?

Romantisme - Nationalisme - Expansionnisme

Expansion → caravanes de llamas



Des centaines de llamas, 15-20 km/jr







Tiahuanacu

Grande capitale

Urbanisme

Verticalité écologique





**Kero polychrome
Style Cochabamba-
Tiahuanacu
(500-1000AD)**

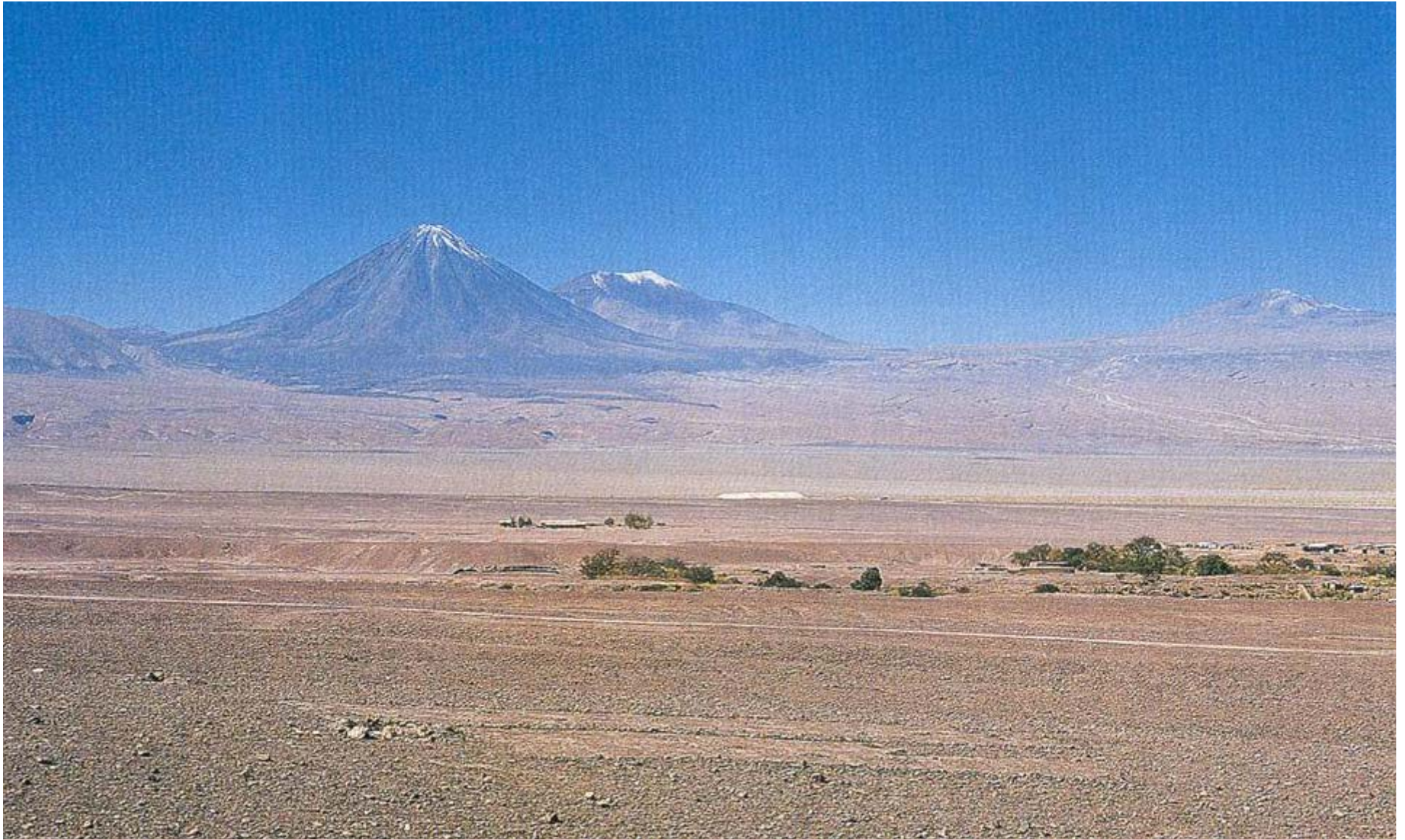
Cleveland - Berlin



Momie de la vallée d'AZAPA

Bonnet à 4 pointes

**Résultat d'une conquête
ou
d'une intégration économique?**



**San Pedro de Atacama – un désert, des oasis du Chili
800 km de Tiahuanacu, 1,5 mois pour une caravane**



**Tablettes de rape
en bois
Tiahuanacu
(400-1000AD)**

San Pedro de Atacama



**Kero en bois
décoré d'un serpent
Tiahuanacu (400-1000AD)
San Pedro de Atacama**

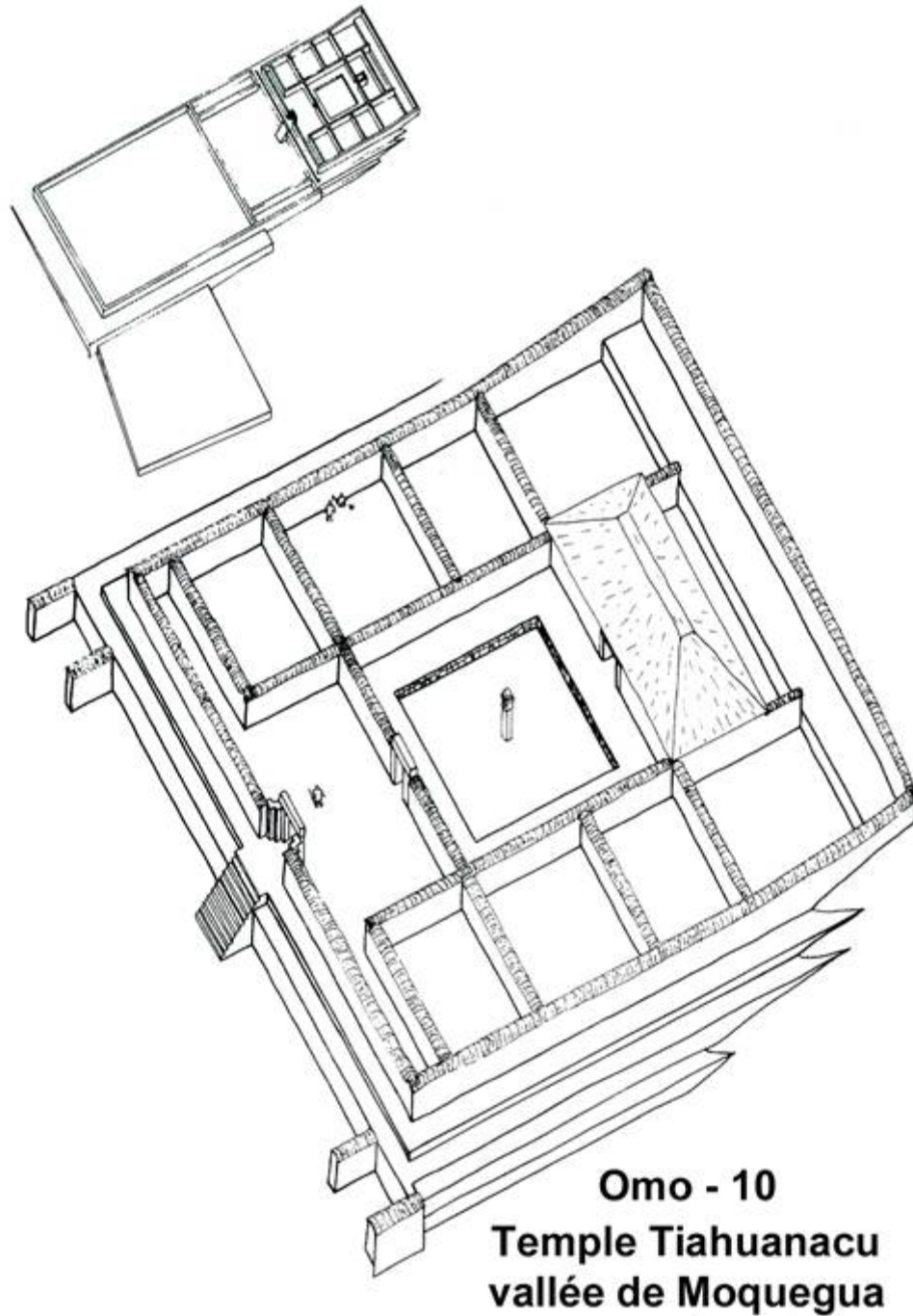


**Keros en or (vase portrait)
Tiahuanacu (400-1000AD)
San Pedro de Atacama**





Les sites **Tiahuanacu** se situent entre 1000 et 1600 m



Omo :
plus important
Centre en
Périphérie: 300 km

← **Construction d'un**
Temple semblable

OBJECTIF:
Complémentarité
écologique



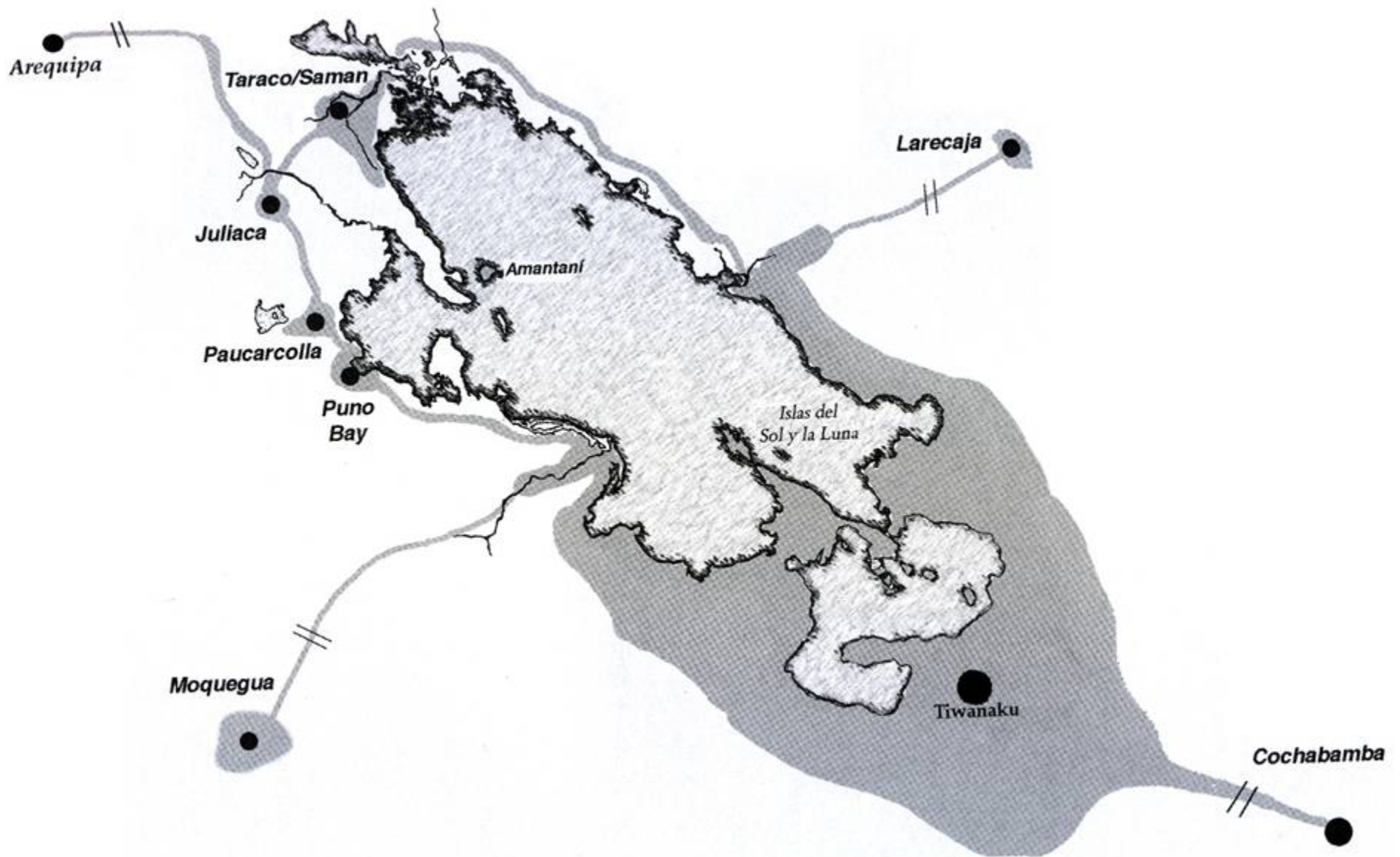
Kero et coupe portrait - Tiahuanacu (600-1000AD) Moquegua



**Vase portrait
Coupe à boire
Tiahuanacu
(600-1000AD)**

Moquegua

Territoire central, la périphérie et les colonies



Déclin de l'état expansionniste Tiahuanacu



Rapide – un siècle

Facteurs écologiques

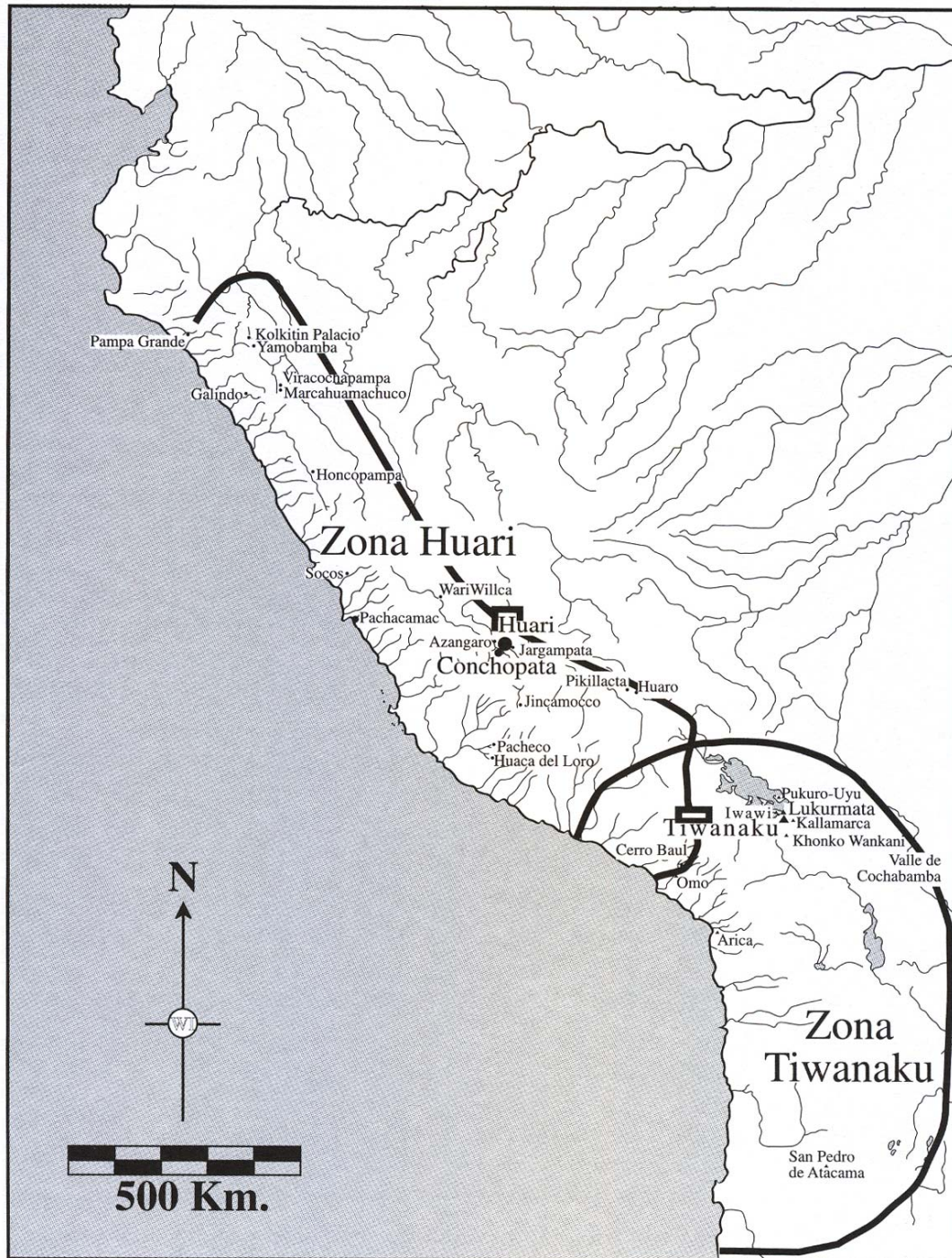
Facteurs humains

Un peu plus au nord dans la région d'AYACUCHO ...



WARI, capitale d'un premier empire





**Origine
et développement**

**Relation avec
TIAHUANACU**

**>1000 km entre
les deux centres**



65 cm de haut



**Un air de
parenté ...**

Différences:

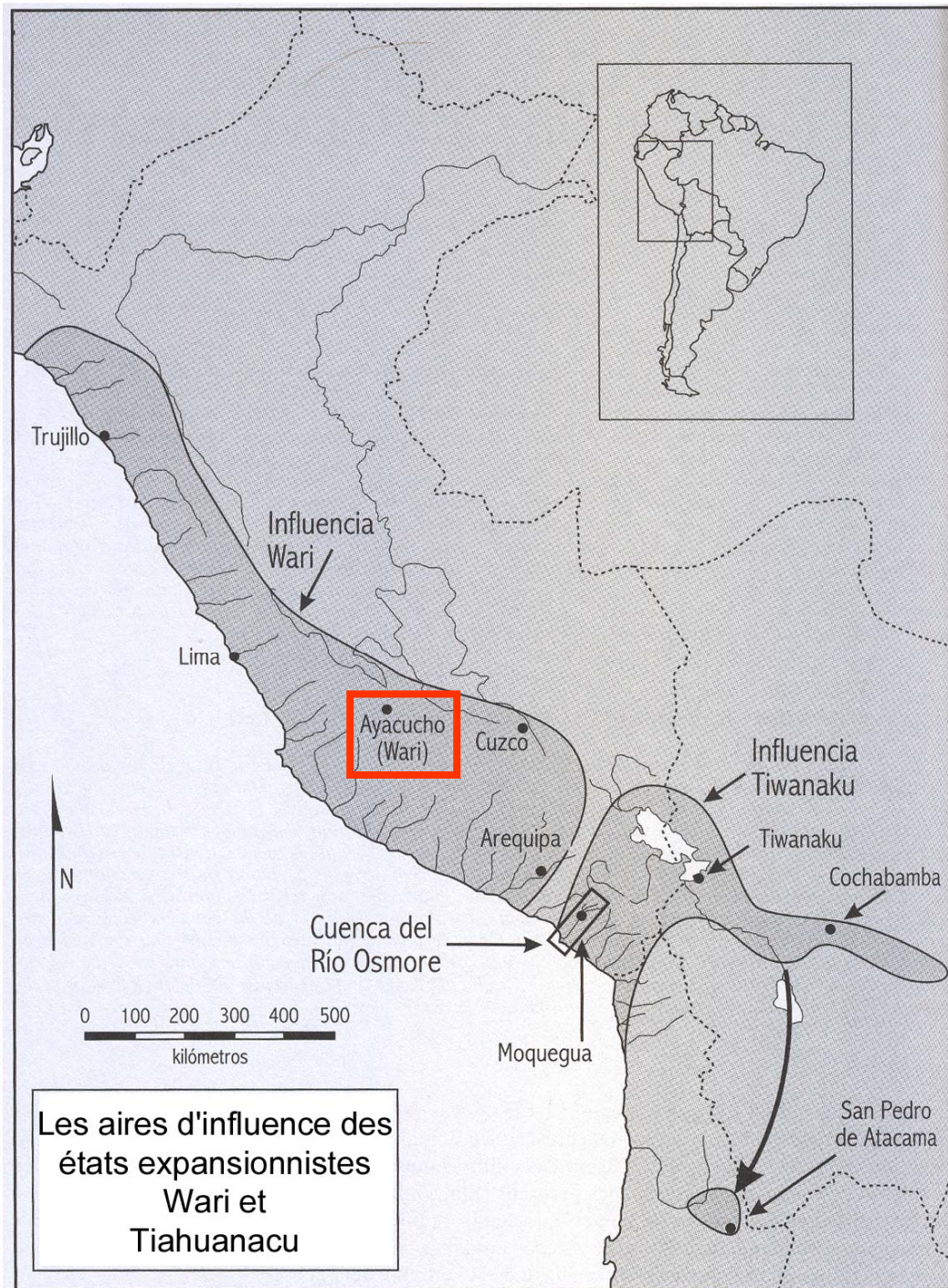
Architecture

- plaza surbaissée
- portail
- plate-forme

Statuaire

Iconographie

Pratiques funéraires



WARI

Grande capitale

Urbanisme

**Contexte
écologique :**

2800 m

(zone sèche)

**État capable
d'emmagasiner
les surplus dans
d'énormes entrepôts**

Base économique



**Système de terrasses et canaux
d'irrigation à grande échelle pour
augmenter la productivité agricole**

LES GRANDES ASSOCIATIONS DE PLANTES CULTIVÉES

>3200 m HAUTES TERRES ANDINES

Quinoa

Maca

Oca

Patate

Mashua

Ullucu

3200-1000 m MOYENNES TERRES ANDINES

Amaranthe

Arachide → Basses Terres An.

Coca

Tarwi

Jicama

Fève de Lima → BTA

Fève commune → BTA

Guava

+ maïs

BASSES TERRES ANDINES

Ananas

Cherimoya

Papaya

Pacae

Avocat

Achira

Patate douce

Yucca ou Manioc

Mate

Tabac

Aji

Cucurbitacée – **courge**

Calebasse

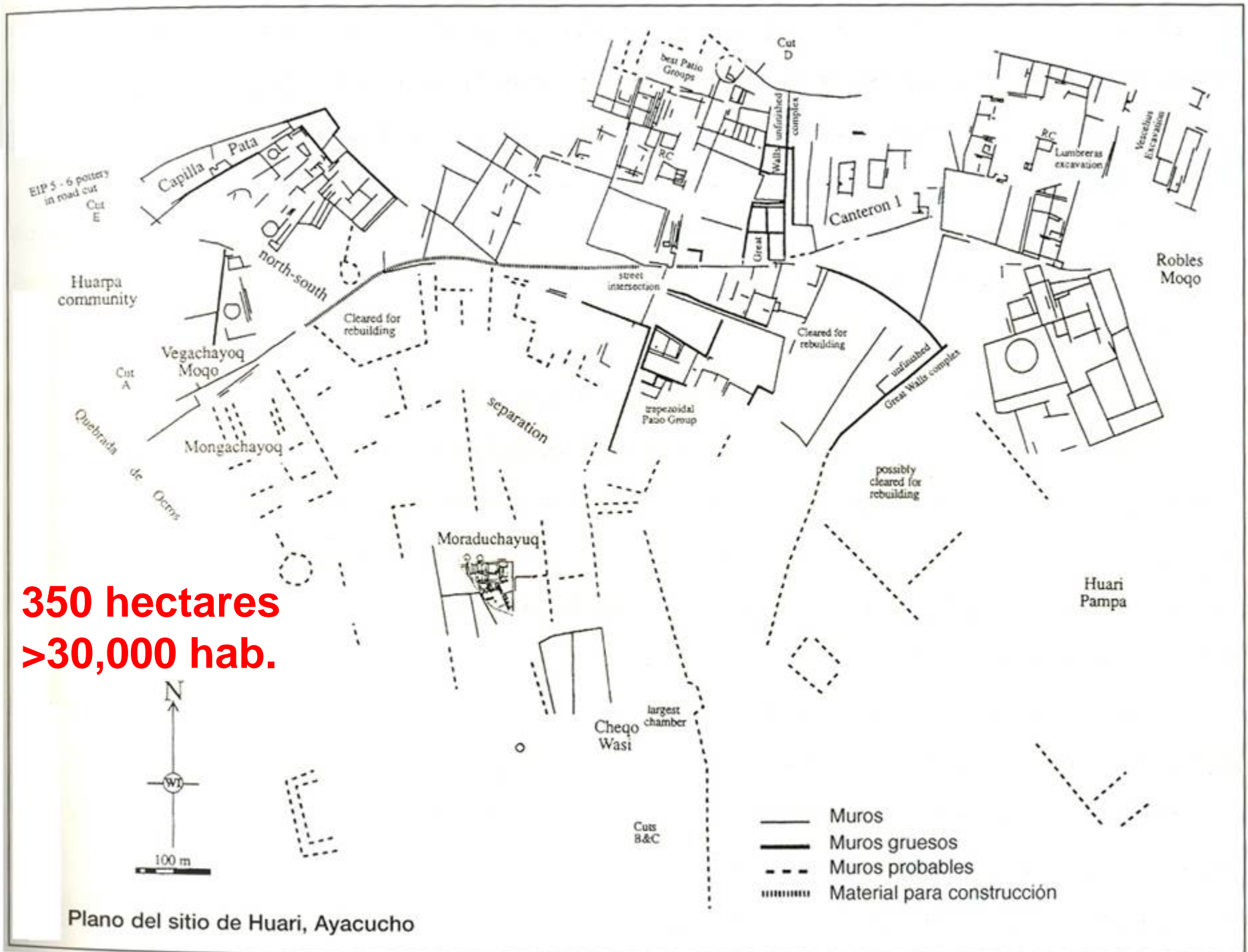
Coton

Achiote

<1000 m

HUARI →

**350 hectares
>30,000 hab.**



Plano del sitio de Huari, Ayacucho



















Structure en forme de « D »















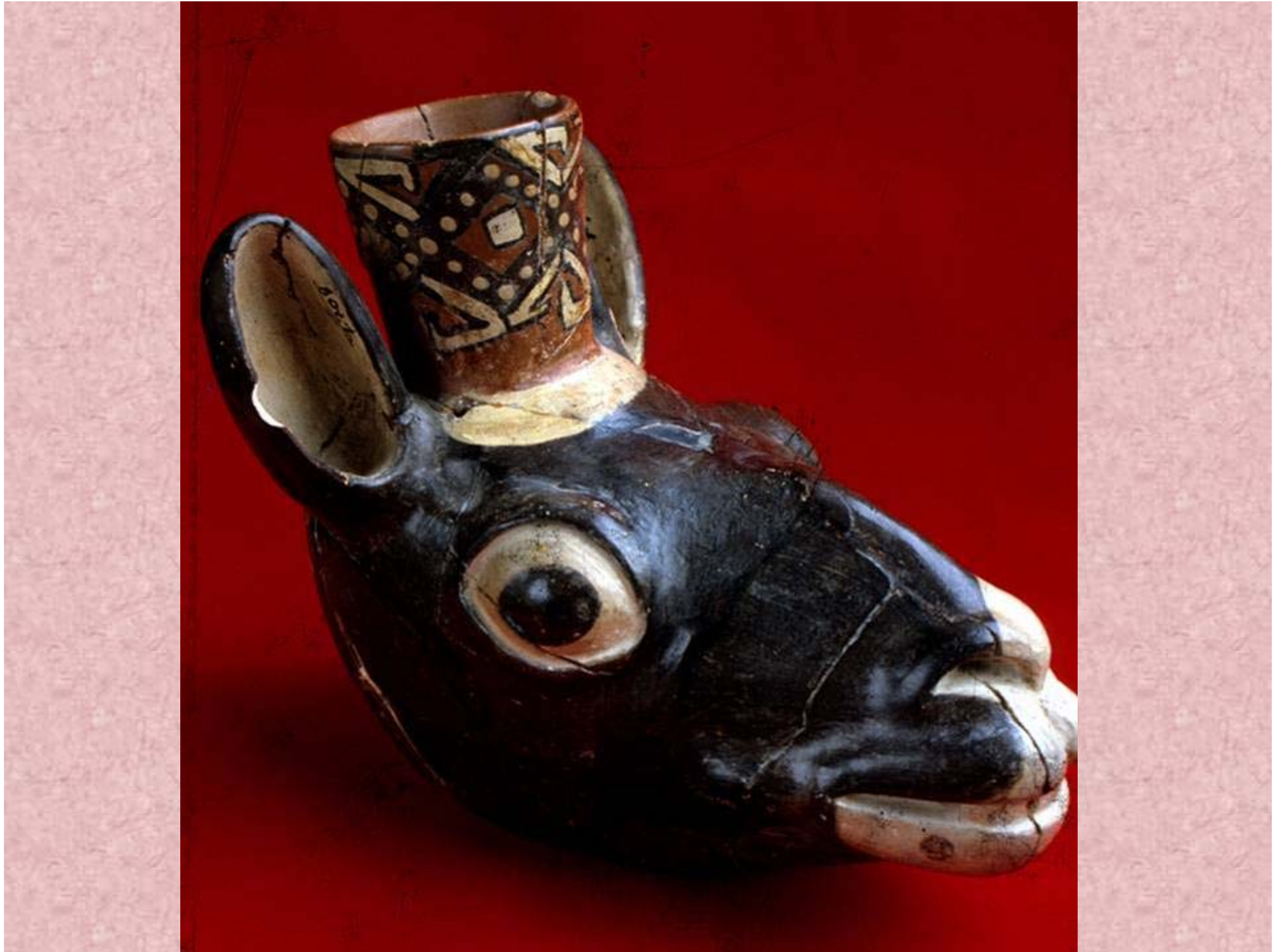








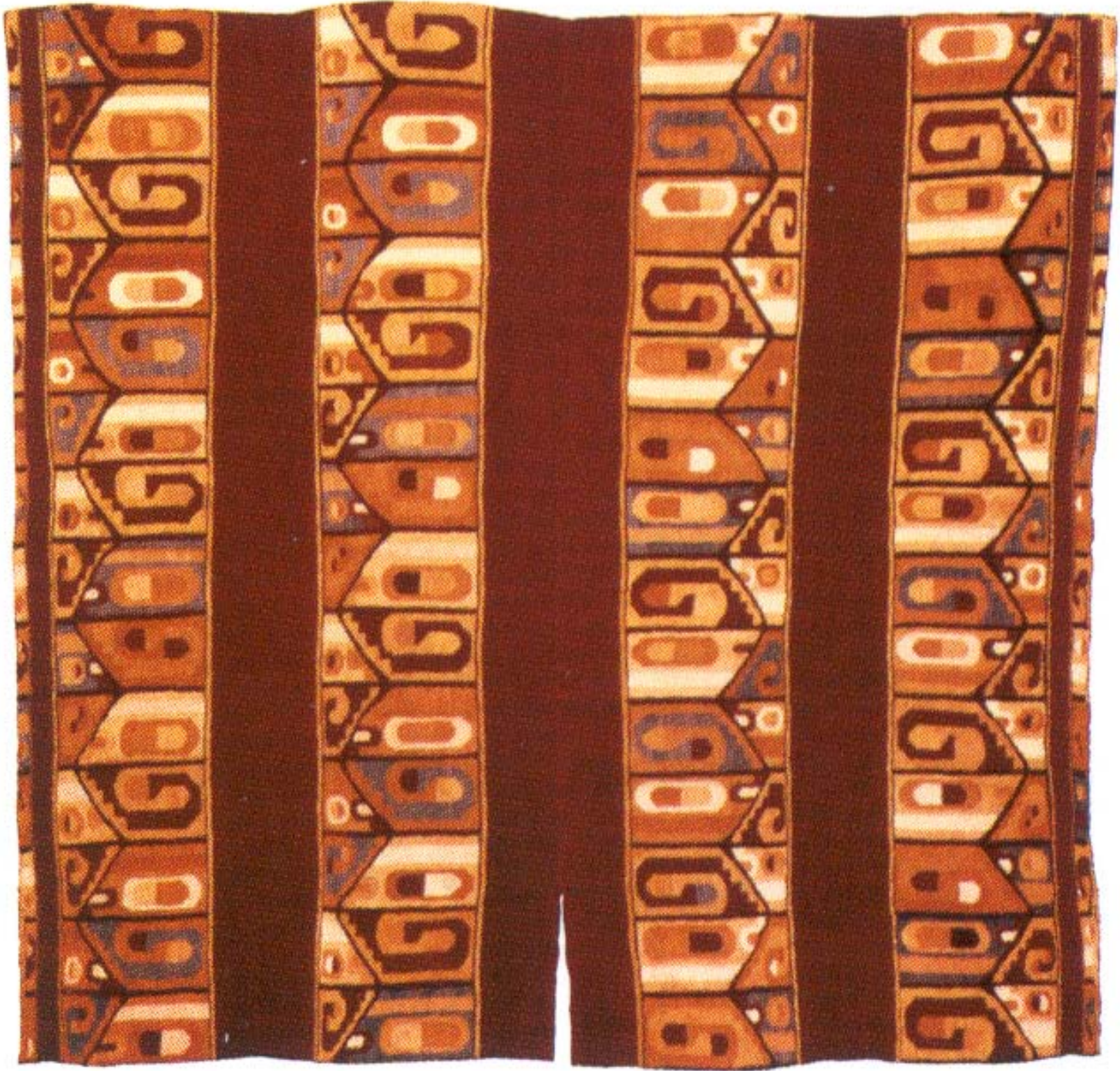




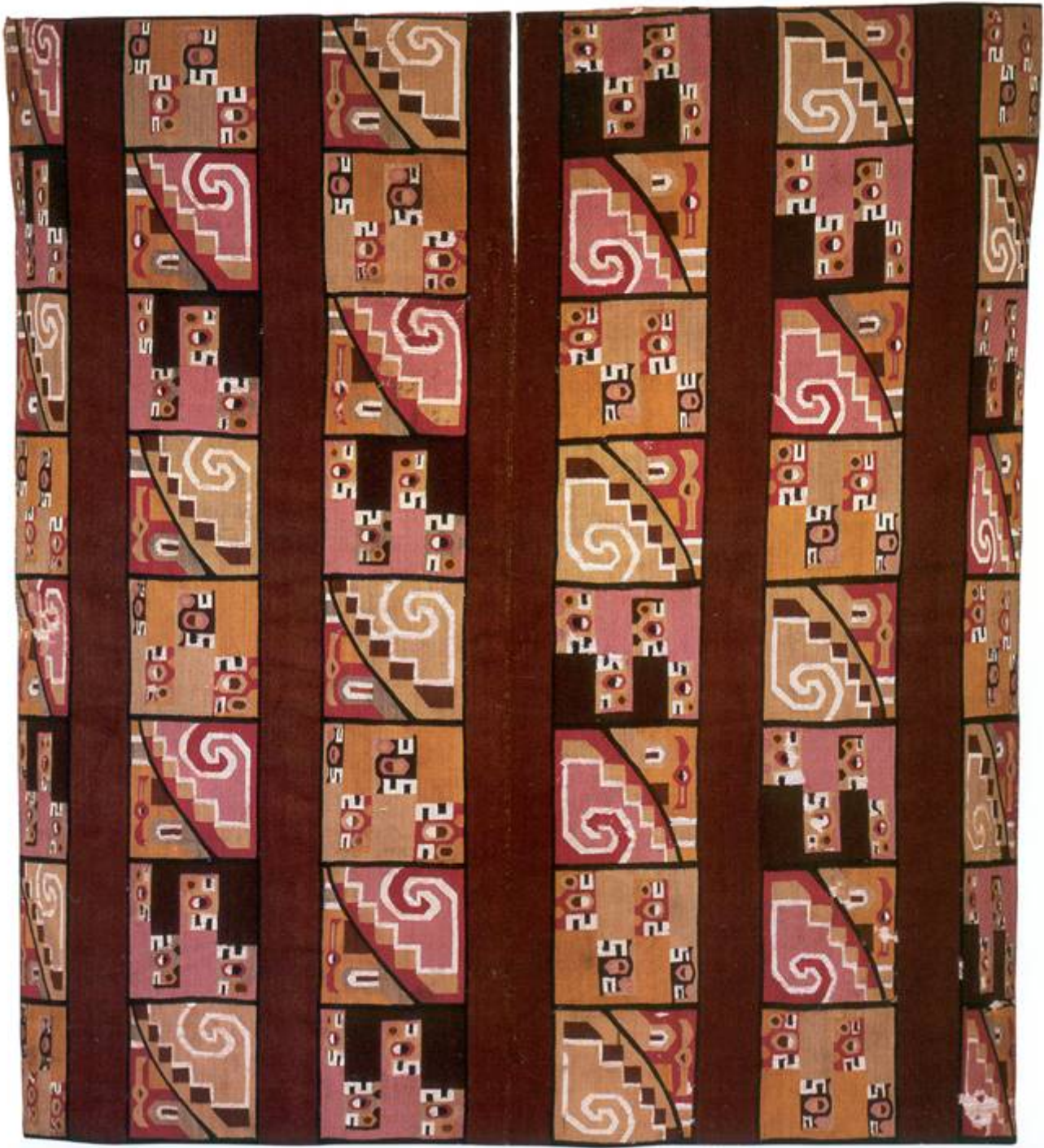














cm



A



B



C



D

obsidienne



E



F



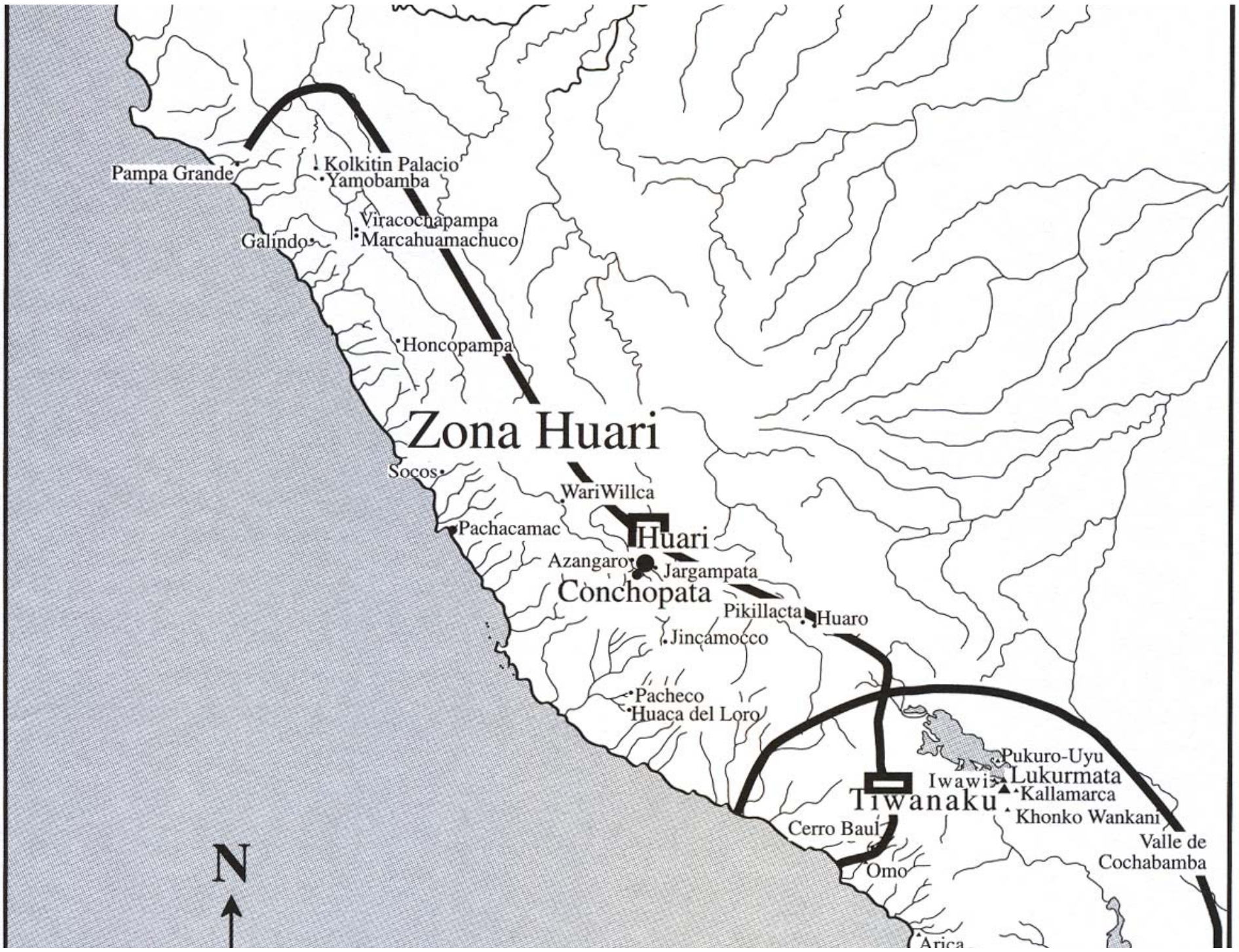
G

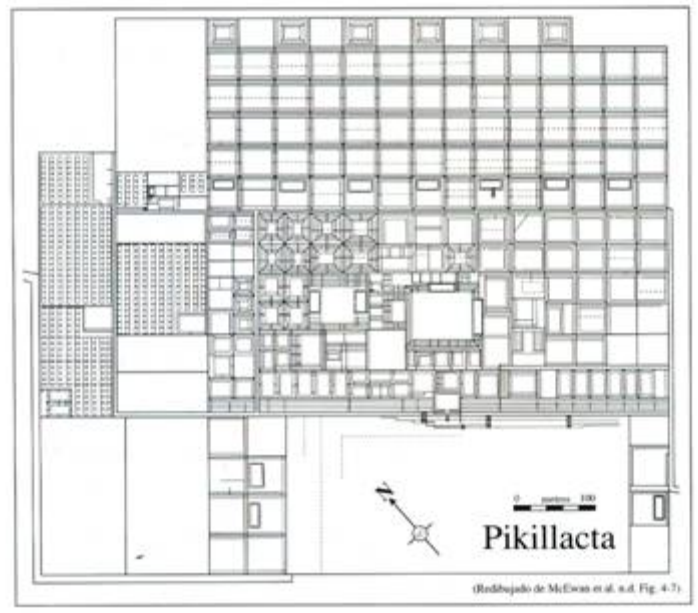
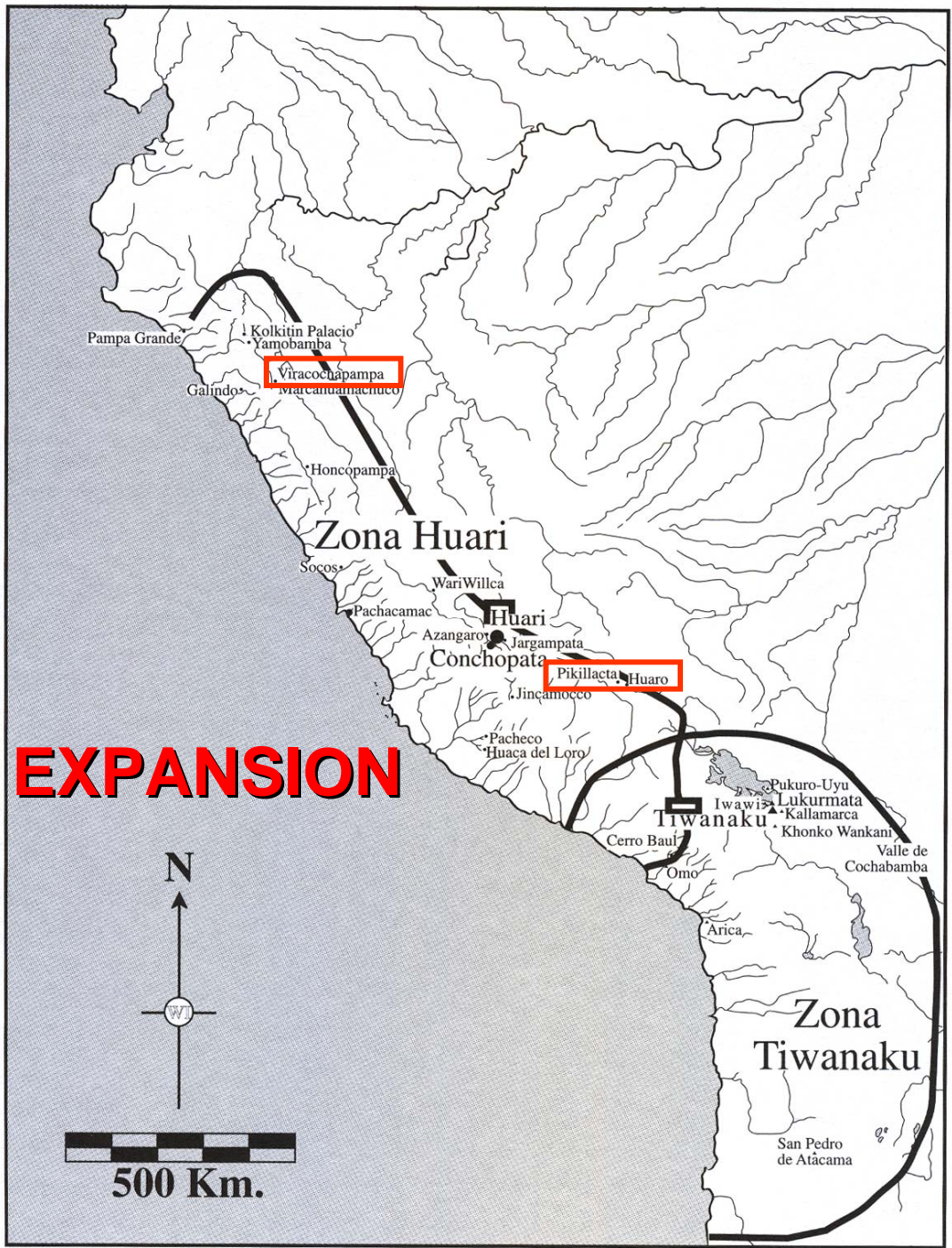


H





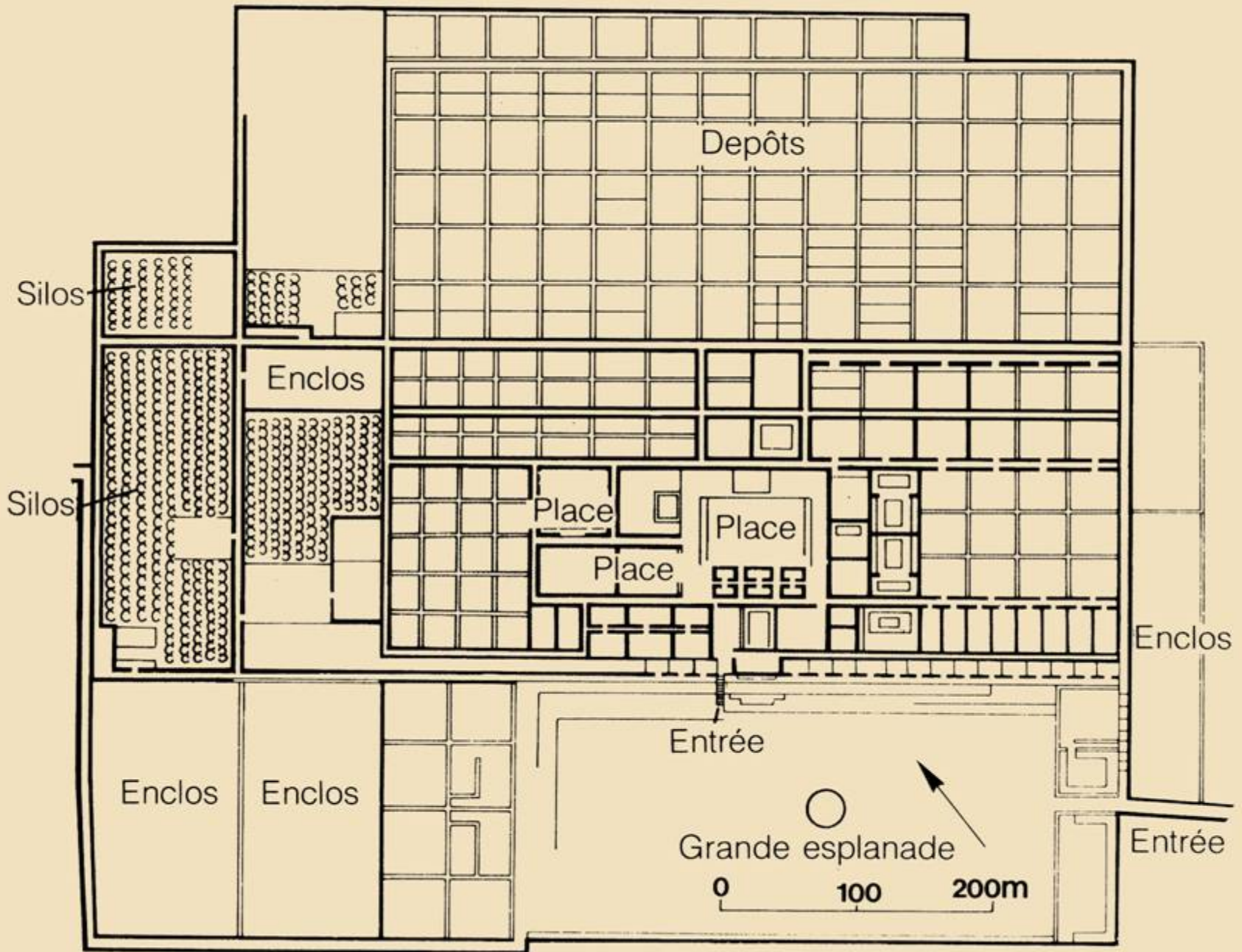




PIKILLACTA











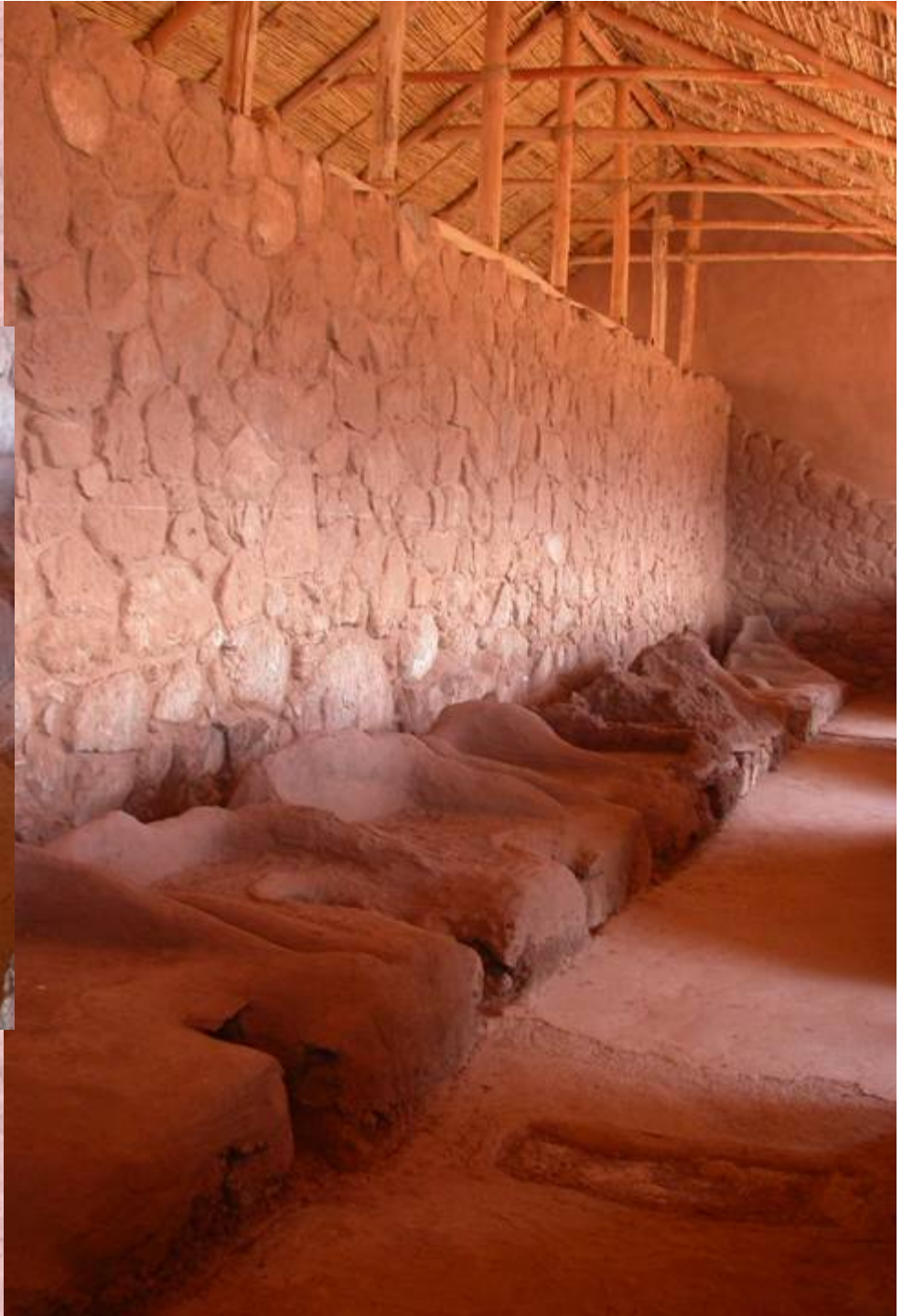


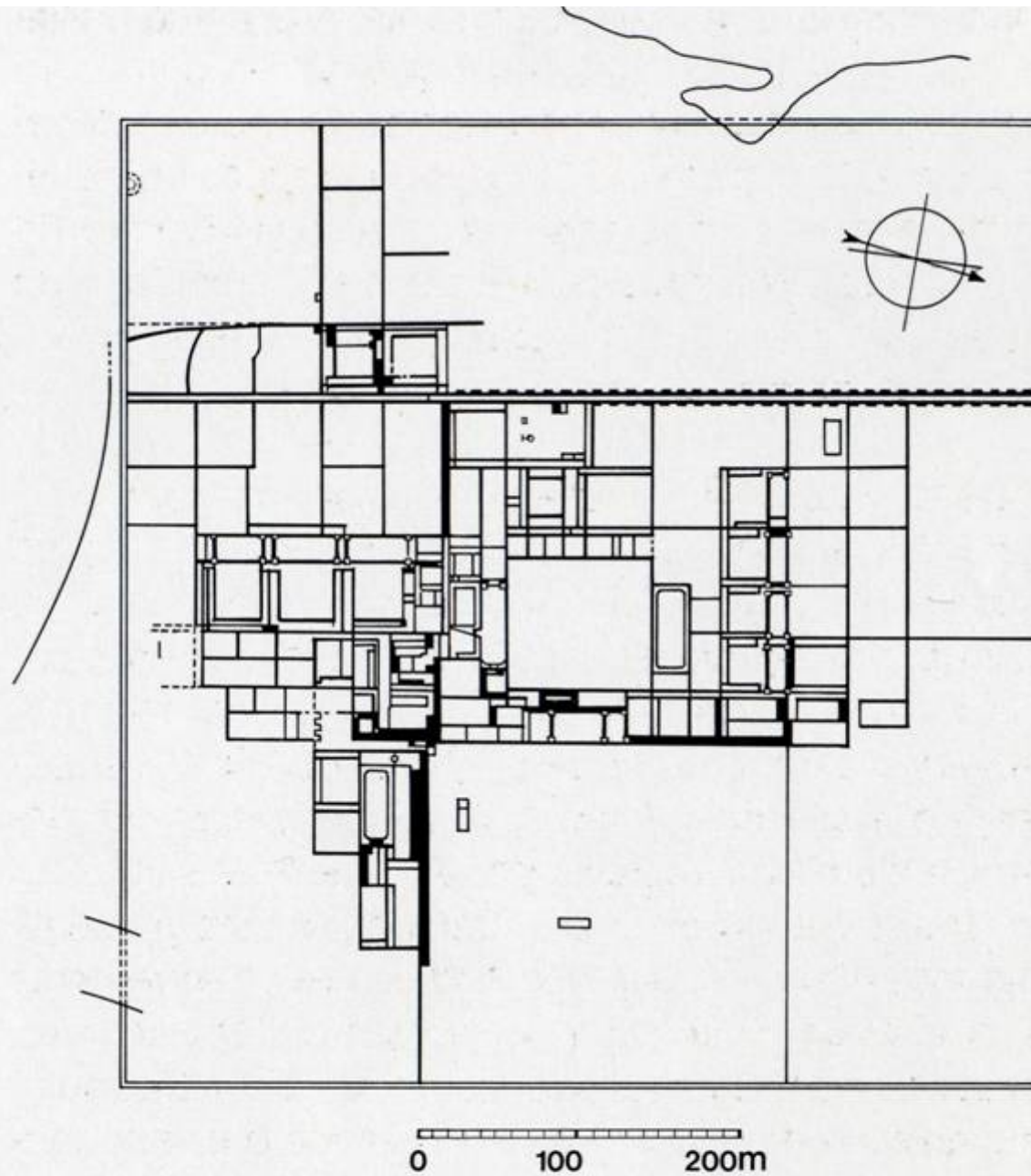




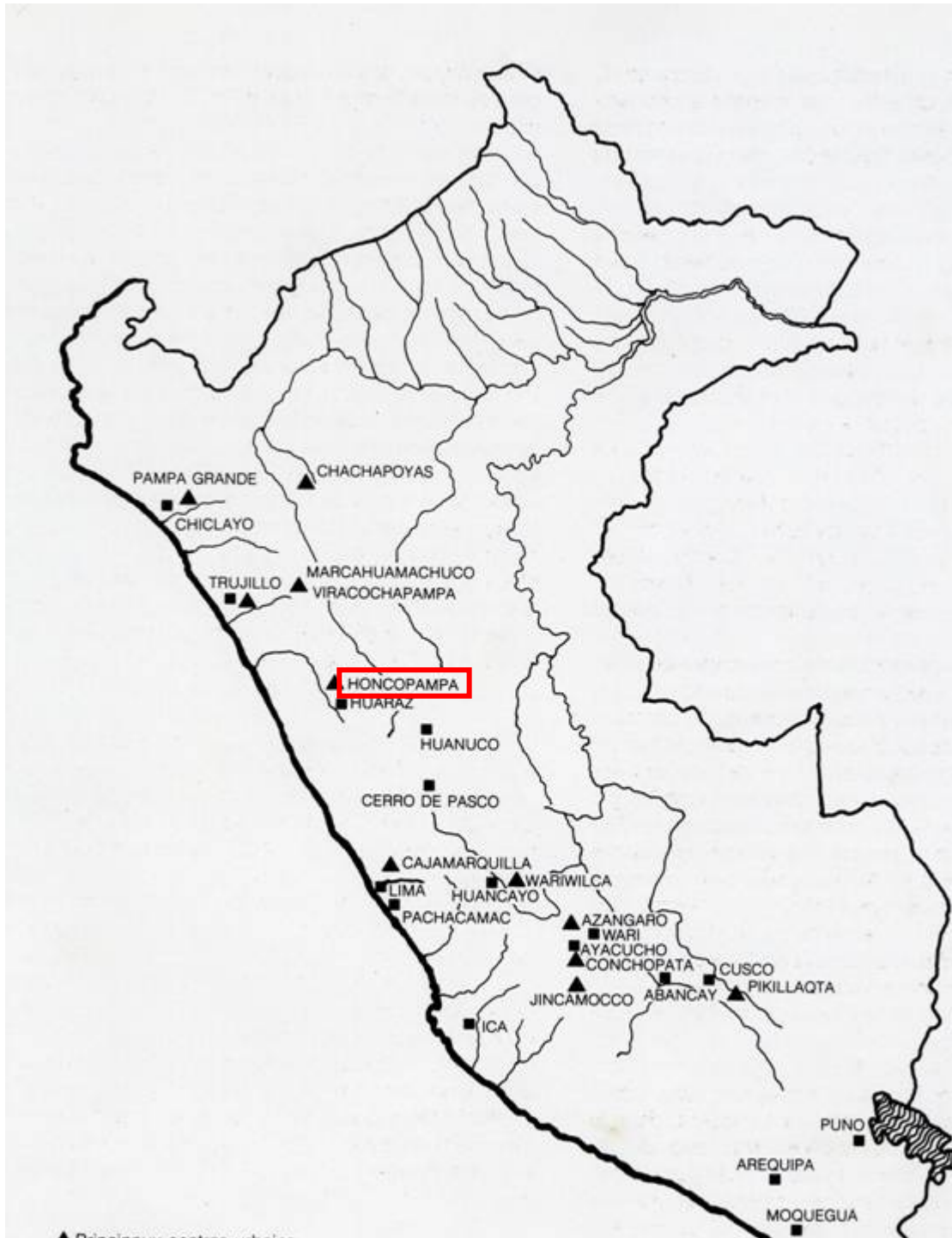


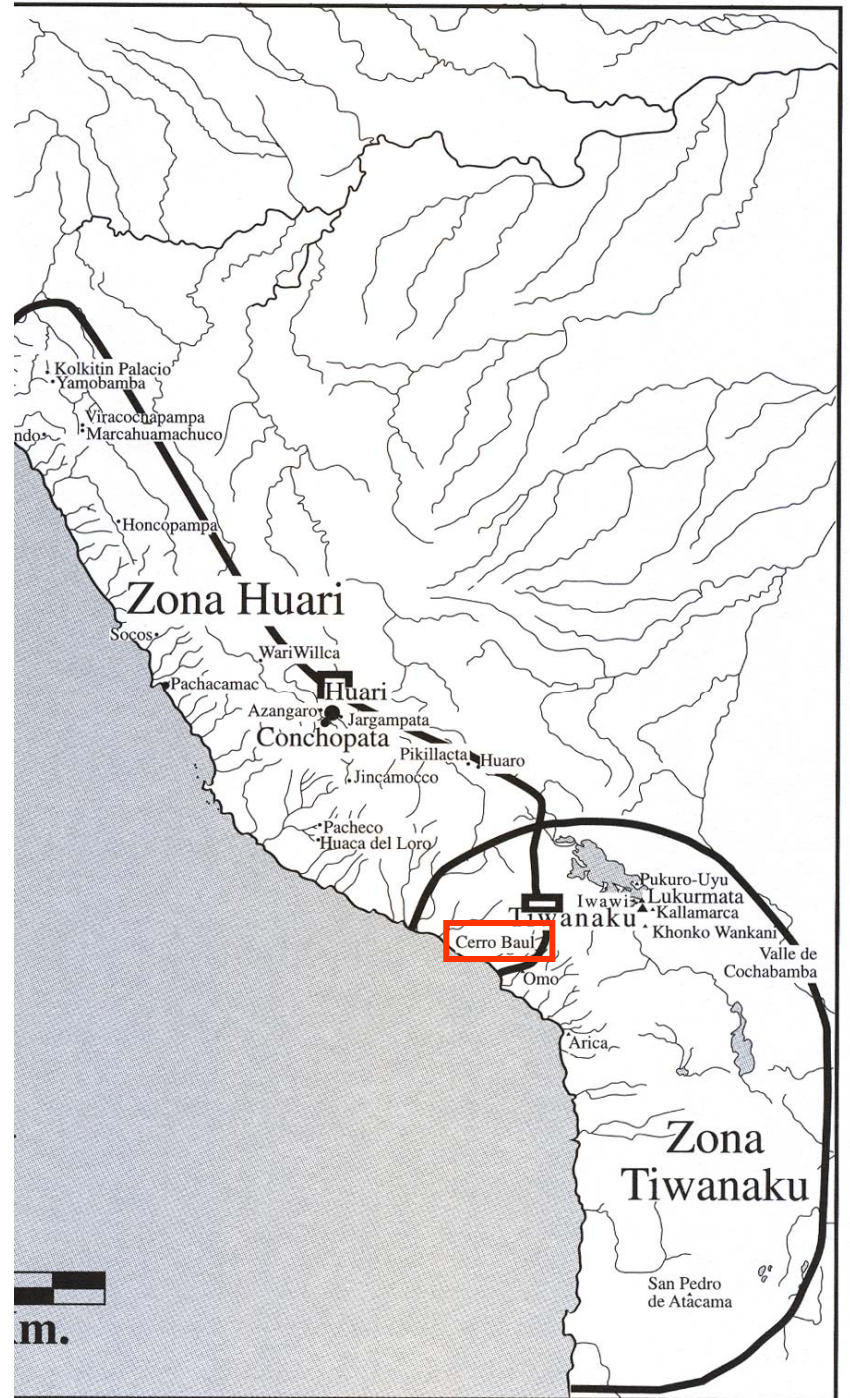
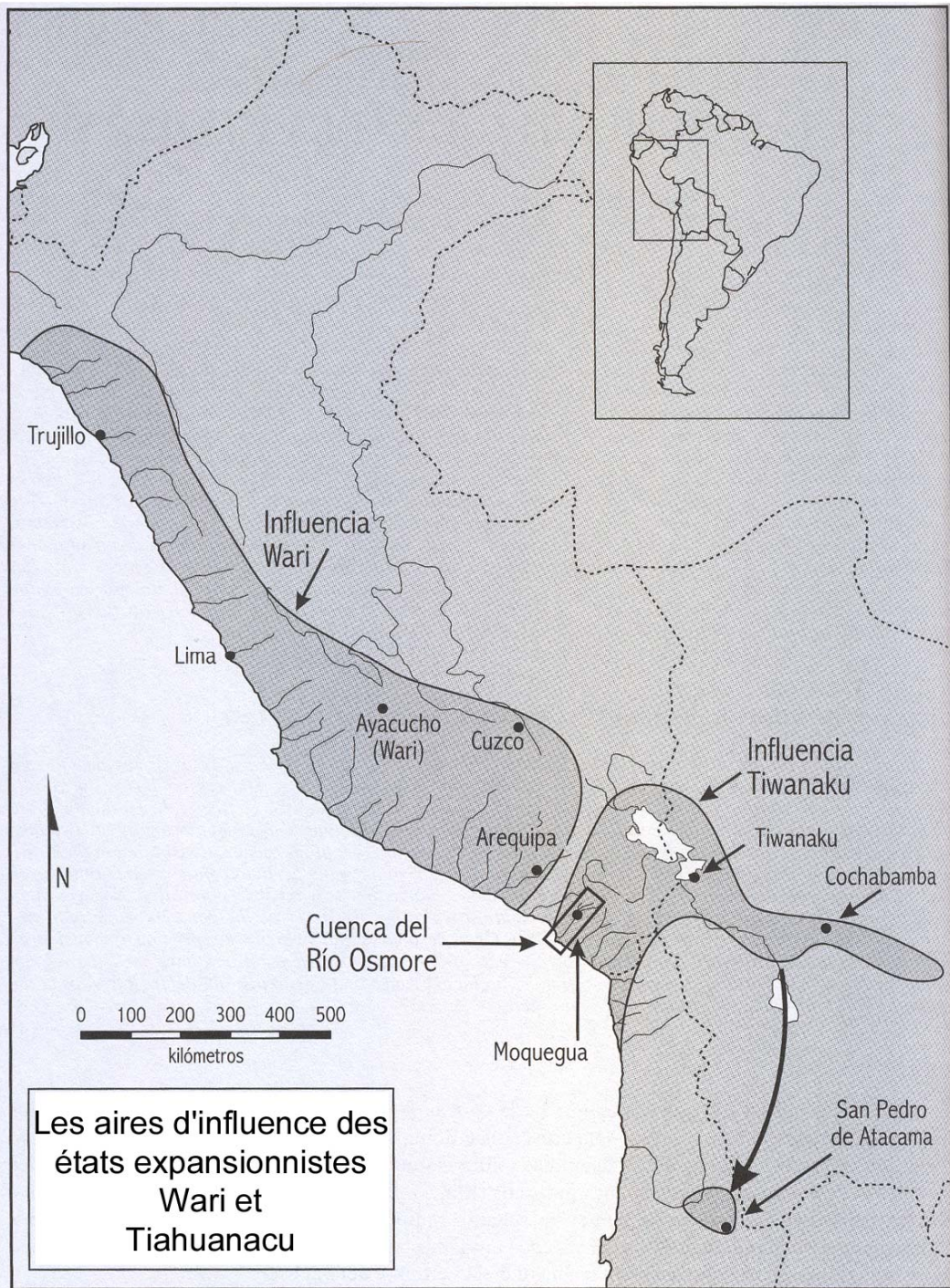




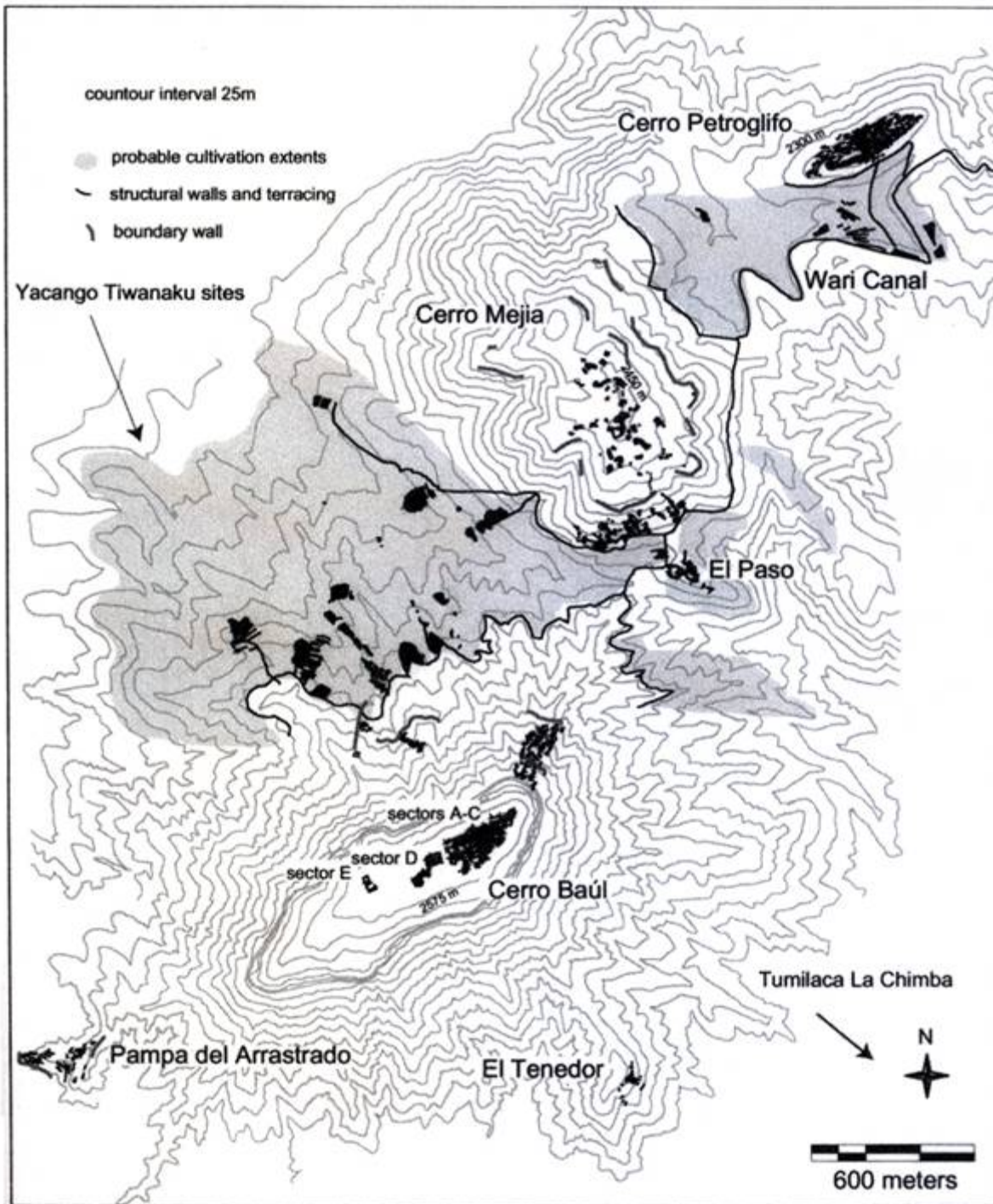


157. Wiracochapampa: plan du site (d'après McCown).







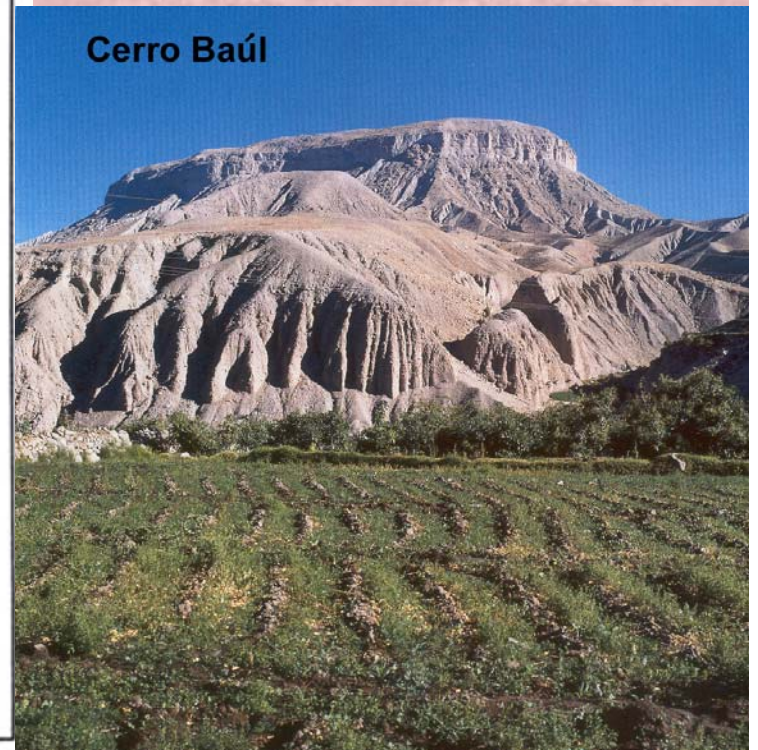


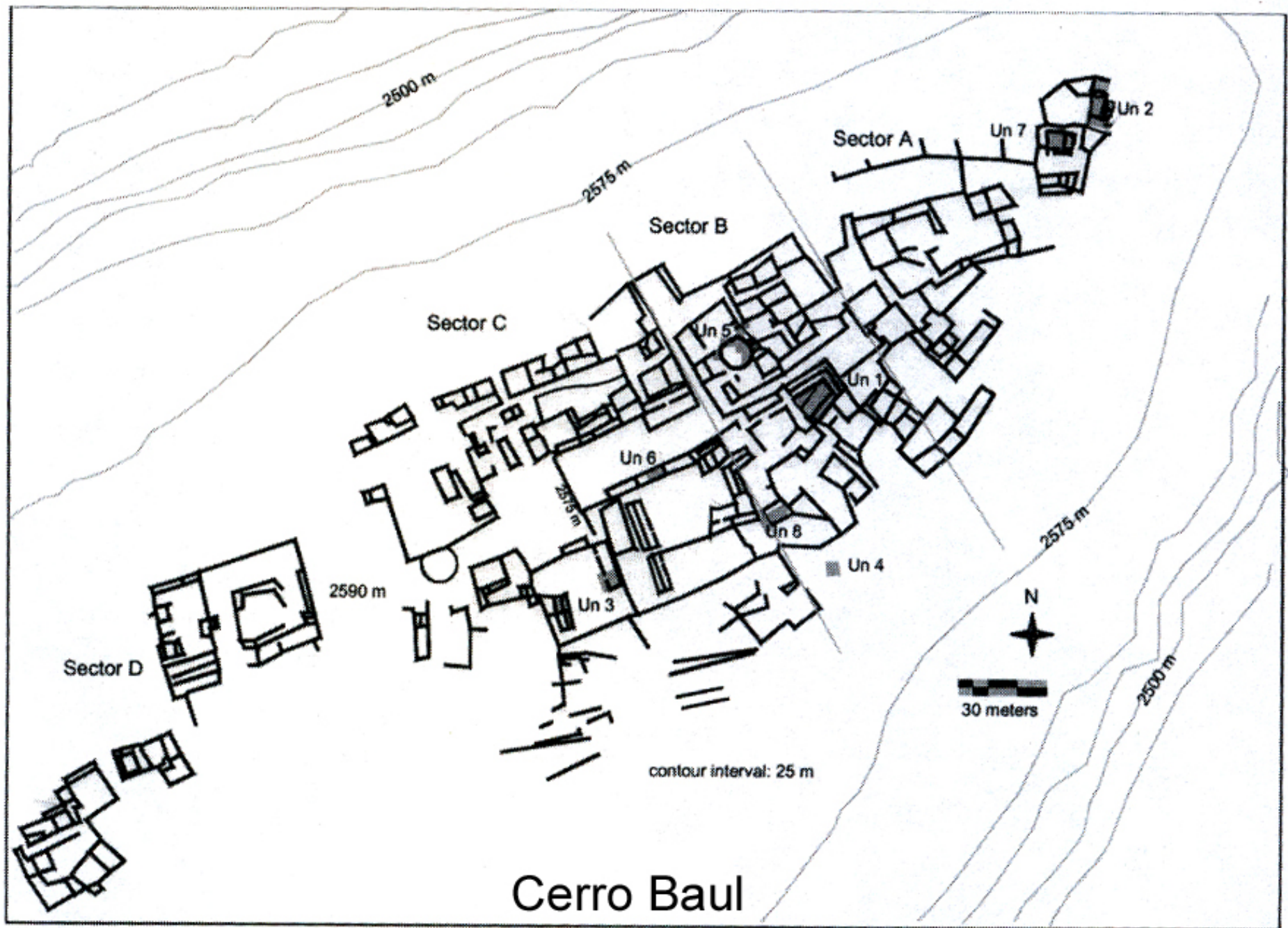
**Irrigation des terres
entre 3000 et 2000 m**

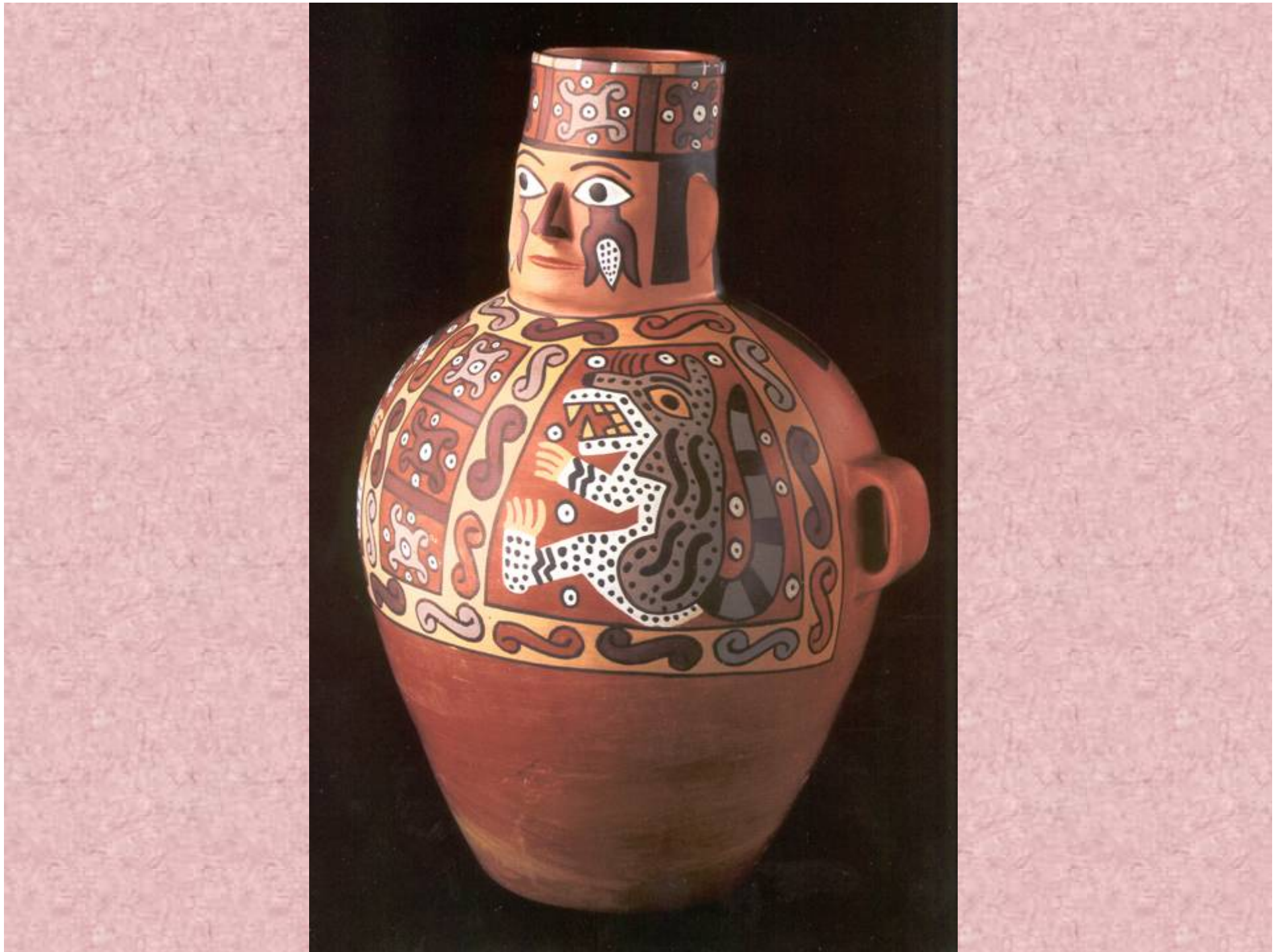
Canal de 10 km

25 hectares

Population ± 1000







Cerro Baúl



Deux phases

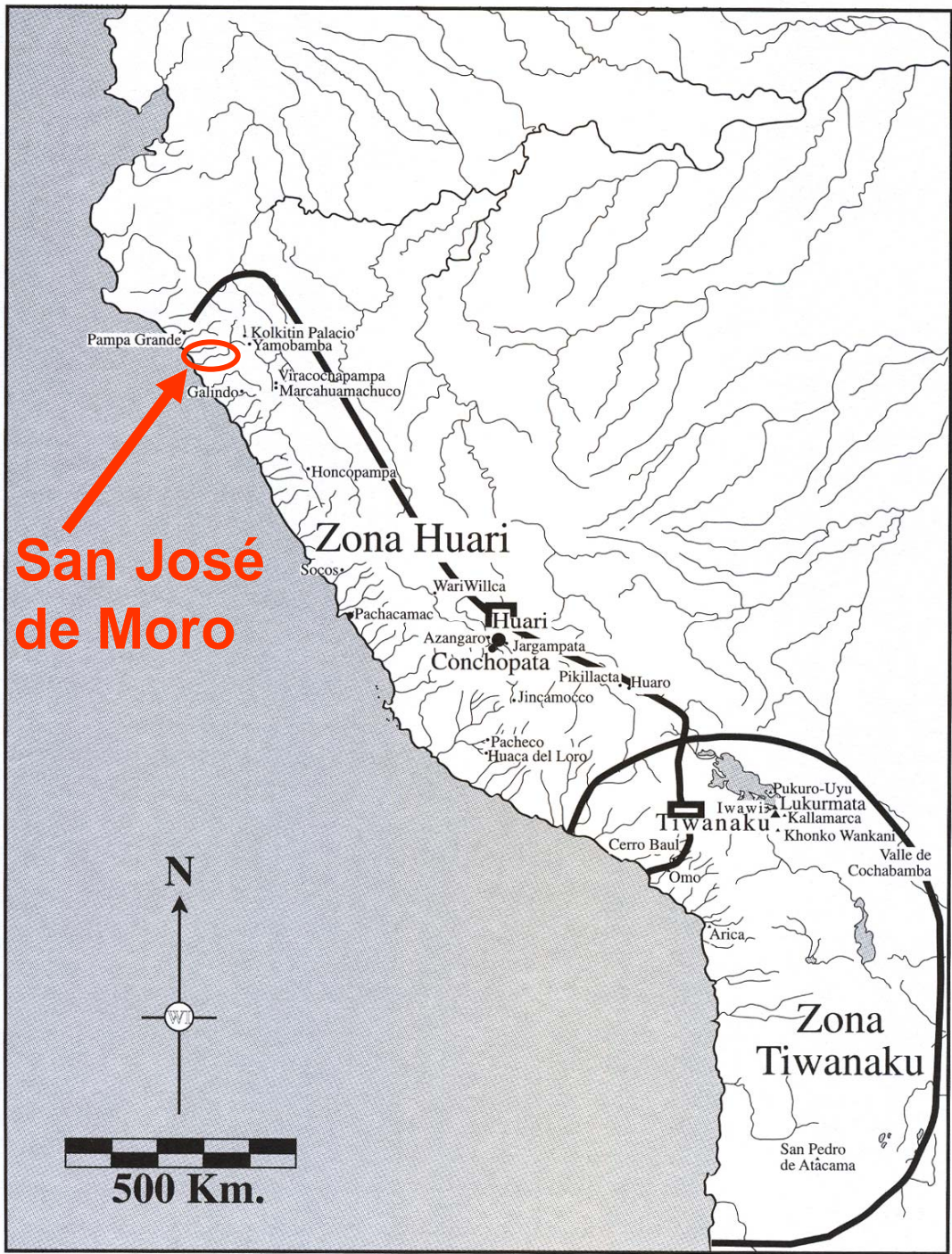
600-800 ap. J.-C.

800-1000 ap. J.-C.

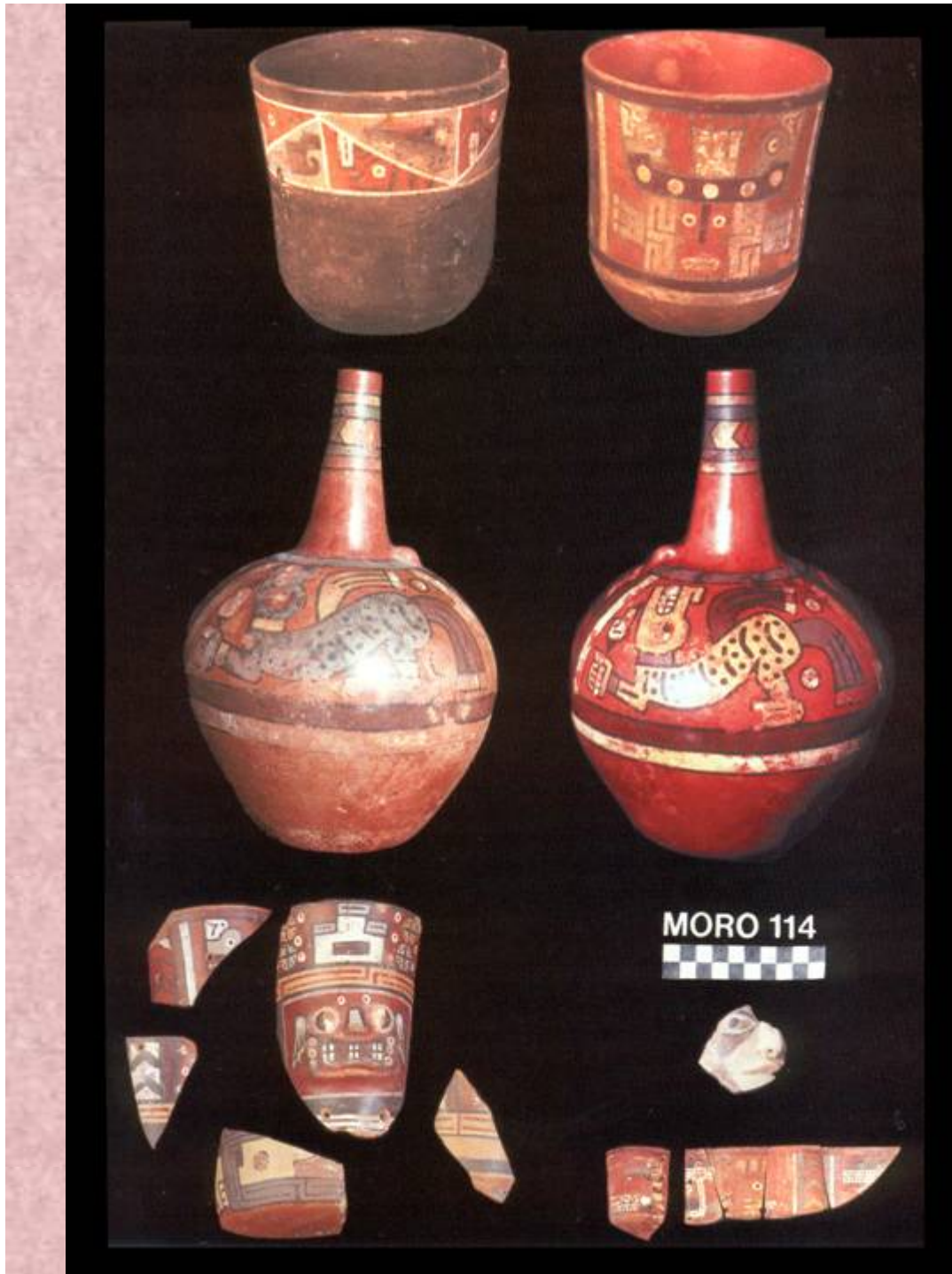
Confrontation

Échanges

Une fin ...



San José de Moro



Huari côtier

Conquête?

Influence?

- Religieuse
- Politique
- Économique

EMPIRE ou
ÉTAT expansionniste



Déclin de Wari – facteurs écologiques et humains

Clés de lecture – texte de Ponce Sangines

Quels sont les principaux monuments de Tiahuanacu ainsi que leurs fonctions?

Quelle est l'organisation socio-politique et économique de Tiahuanacu?

Clés de lecture – texte de Moseley

Décrivez les deux mythes de fondation des États Sican et Chimú ainsi que leurs implications archéologiques?

Définir Sican et ses principaux sites?

Quelles sont les grandes caractéristiques de Chan Chan et résumer son évolution urbaine pour devenir la Capitale d'un empire?

Questions pour examen maison

1. Comparer l'organisation politique et économique de deux des trois civilisations suivantes -Tiahuanacu, Wari et Chimu - en faisant valoir leurs caractéristiques distinctives d'État territorial expansionniste?

2. Préciser le développement de l'État Inca, puis le fonctionnement de l'empire Inca, avant de discuter sa chute devant les Espagnols qui avaient des avantages indiscutables?

Cultures pour un éventuel travail

Chinchorro, Chili

Valdivia, Équateur

Chefferie de l'Amazonie – Île Marajo

Tolita et San Agustin en Colombie

Chorrera en Équateur

Pukara , Lac Titicaca

Paracas, Côte Sud du Pérou

Cupisnique, Côte Nord du Pérou

Chachapoyas